



## Estación Permanente GNSS

## Mazarrón

### Situación:

Código.....: **MAZA**  
Nombre.....: **Mazarrón**

Municipio: Mazarrón

Código IERS: 19436M001

Provincia: MURCIA

Localización: Parque de Bomberos del Consorcio de Emergencias



### Coordenadas ETRS89:

Longitud.....: 1° 18' 37,78185" W X.....: 5058844.437 m.  
Latitud.....: 37° 35' 36,38610" N Y.....: -115728.358 m.  
Altitud elips.....: 105.096 m. Z.....: 3869850.751 m.

X UTM.....: 649154.77 m. Altitud sobre el nivel  
Y UTM.....: 4162049.758 m. medio del mar:  
Huso.....: 30 55.06 m.

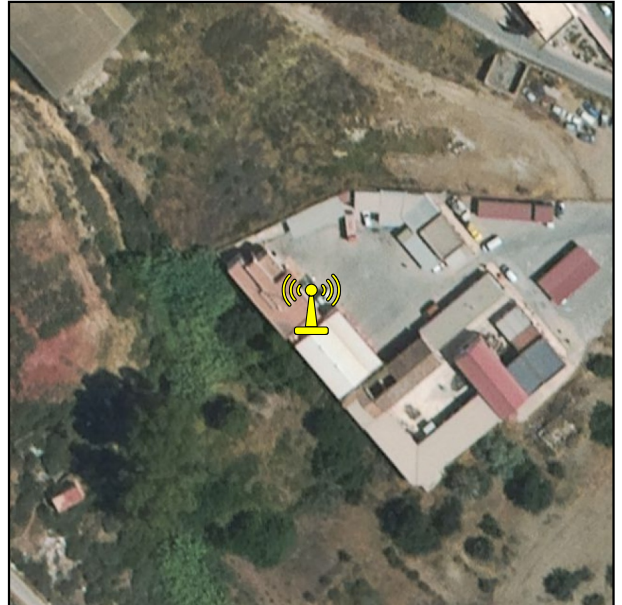
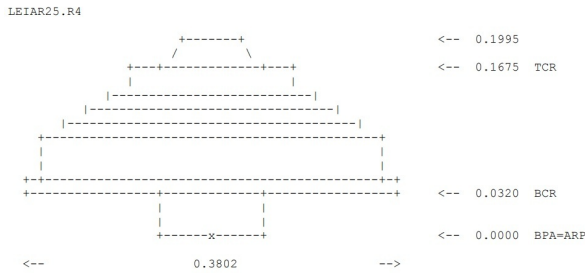
### Instrumentación:

Receptor: Leica GR30  
Nº de Serie: 1708411  
Versión fw: 4.80 / 7.900



Antena: Leica AR25 LEIT  
Nº de Serie: 10240014

#### Esquema de antena



### Información adicional:

Estación permanente de la red: **REGAM**

Emite correcciones diferenciales en tiempo real

Datos horarios a 1 segundo y diarios a 30 segundos **Rinex**

Puede obtener información detallada en la web de **sitmurcia**

E-mail de contacto: [Info-cartografia@carm.es](mailto:Info-cartografia@carm.es)

[Metadatos de la estación](#)



### Observaciones:

Observaciones: