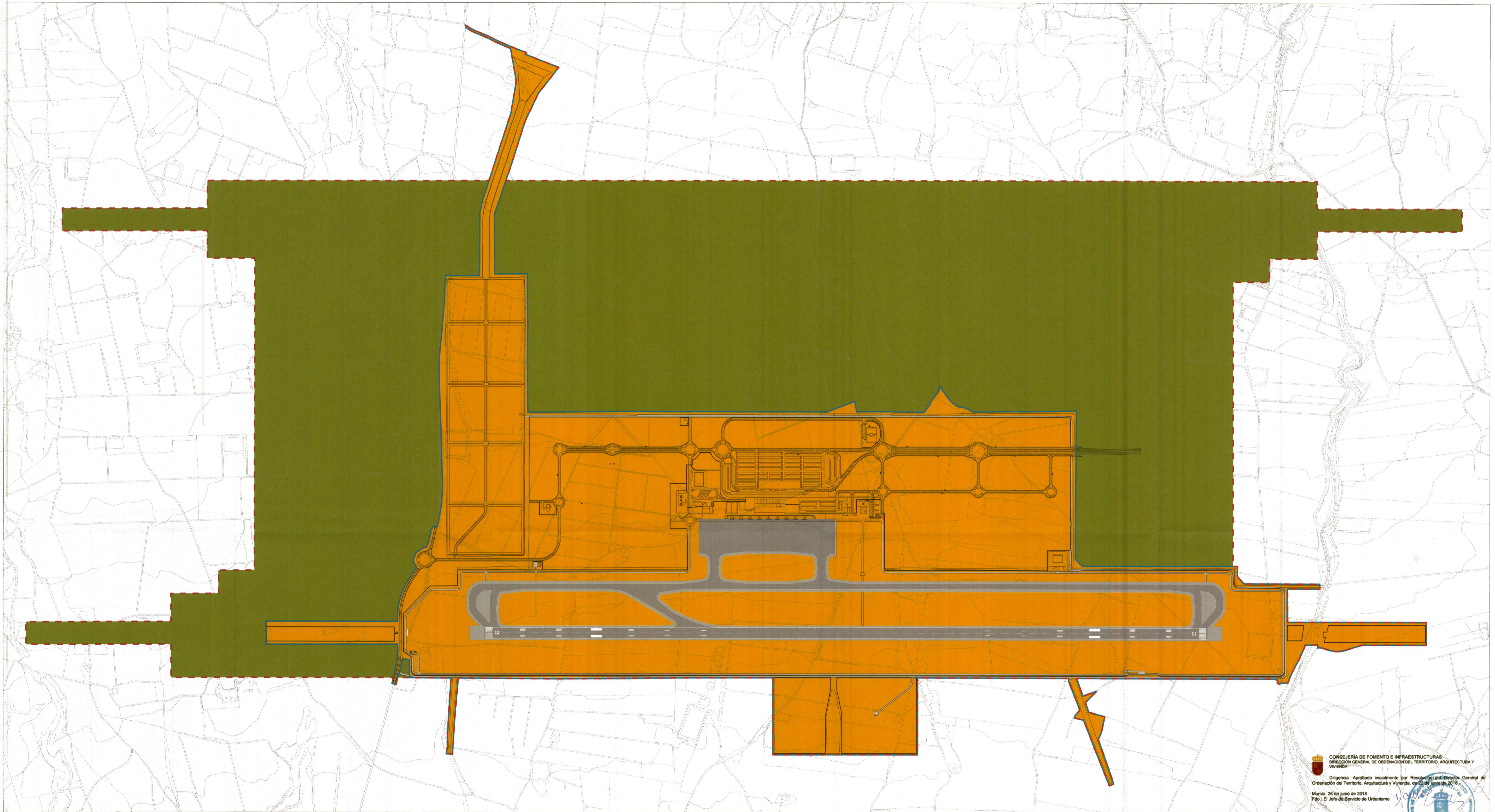


NÚM.	DENOMINACIÓN
	<b>PLANOS DE INFORMACIÓN</b>
I-01	SITUACION
I-02	MEDIO FISICO, GEOLÓGICO Y LITOLÓGICO
I-03	CLASIFICACIÓN Y CALIFICACIÓN SEGÚN PLANEAMIENTOS MUNICIPALES
I-04	ORDENACIÓN SEGÚN PLAN DIRECTOR
I-05	ESTRUCTURA DE PROPIEDAD DEL SUELO
I-06	ESTADO ACTUAL
	<b>PLANOS DE ORDENACIÓN</b>
O-01	SISTEMA GENERAL AEROPORTUARIO PREVISTO Y DIFERIDO
O-02	DIVISIÓN EN SUBSISTEMAS
O-03	RED VIARIA
O-04	RED DE ABASTECIMIENTO, RIEGO Y PROTECCIÓN CONTRA INCENDIOS
O-05	RED DE SANEAMIENTO, DRENAJE Y TRATAMIENTO DE AGUAS
O-06	RED ELECTRICA
O-07	RED DE TELEFONÍA Y COMUNICACIONES
O-08	ORDENACIÓN DEL SUBSISTEMA DE ACTIVIDADES AEROPORTUARIAS
O-09	SECCIONES DE VIARIO
O-10	ACTUACIONES A DESARROLLAR
O-11	AFECCIÓN OPERATIVA. MUNICIPIOS AFECTADOS
O-12	AFECCIÓN ACÚSTICA. HUELLAS DE RUIDO
O-13	ZONA CAUTELAR DE AFECCIÓN POR HUELLA DE RUIDO

 <b>Región de Murcia</b>	<b>PLAN ESPECIAL DEL SISTEMA GENERAL AEROPORTUARIO</b> <b>AEROPUERTO INTERNACIONAL REGIÓN DE MURCIA</b>			
	DOCUMENTO PARA APROBACIÓN INICIAL			
	PUBLICACIONES REALIZADAS EN BOLETÍN OFICIAL DE LA REGIÓN DE MURCIA			
	A. AVANCE	A. INICIAL	A. PROVISIONAL	A. DEFINITIVA
EQUIPO REDACTOR Consejería de Fomento e Infraestructuras	<b>LISTA DE PLANOS</b> 			
CODIFICACIÓN DEL INSTRUMENTO MU11-159PE				
FECHA: Mayo 2018	VERSIÓN:	ESCALA	NÚMERO SERIE	HOJA Nº





CONSEJERÍA DE FOMENTO E INFRAESTRUCTURAS  
 DIRECCIÓN GENERAL DE ORDENACIÓN DEL TERRITORIO, ARQUITECTURA Y VIVIENDA  
 Dignidad: Aprobado inicialmente por Resolución del Director General de Ordenación del Territorio, Arquitectura y Vivienda, de 22 de junio de 2018.  
 Murcia, 20 de junio de 2018.  
 Fdo.: El Jefe de Servicio de Urbanismo



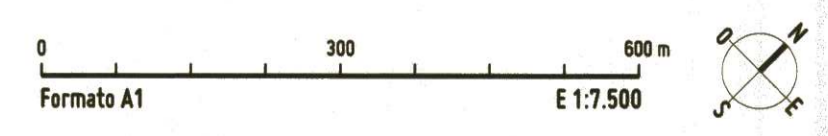
**LEYENDA**

Sistema General Aeroportuario - PREVISTO (3.980.964 m<sup>2</sup>)

Sistema General Aeroportuario - DIFERIDO (5.225.026 m<sup>2</sup>)

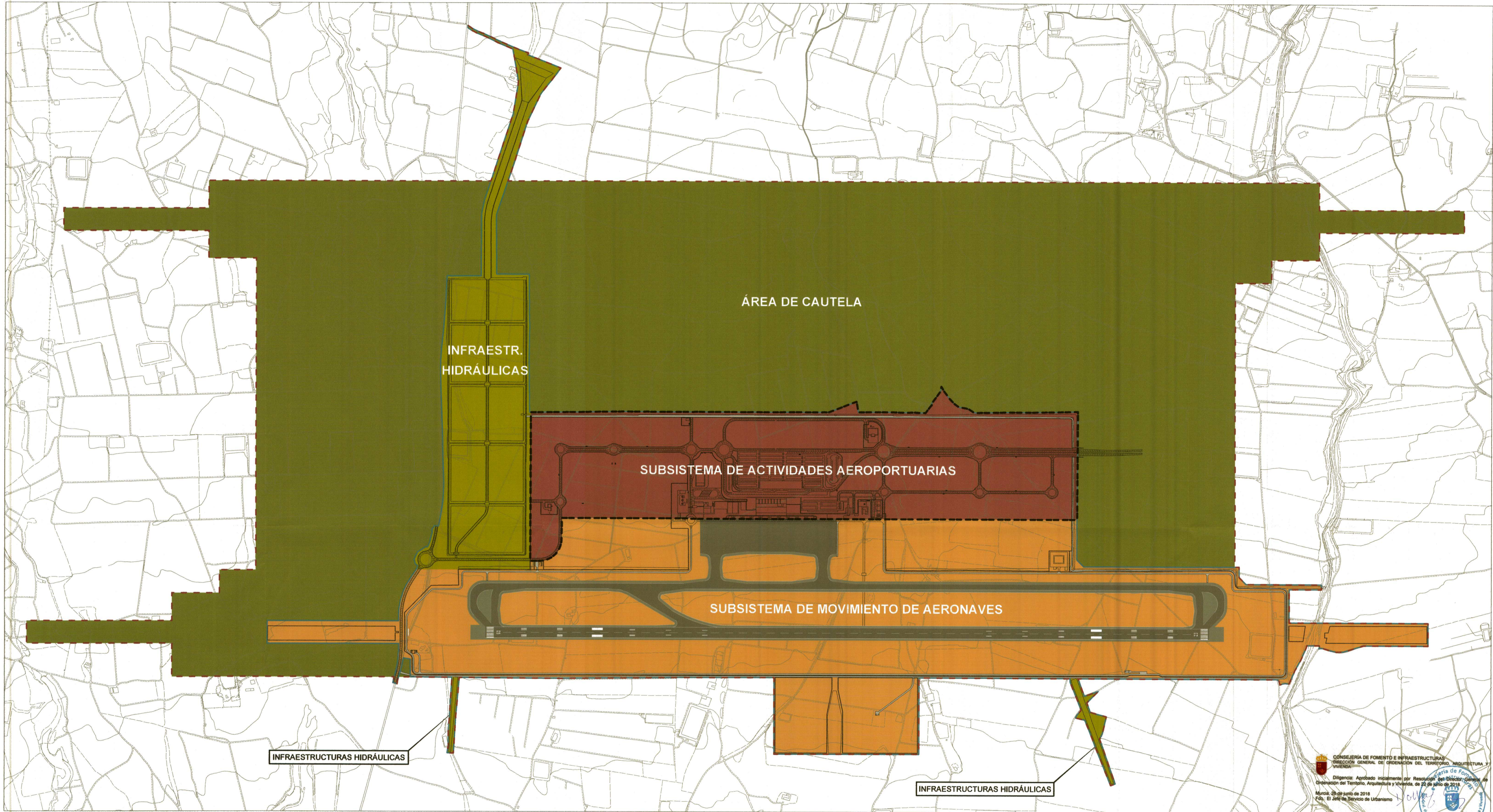
— Límite Sistema General Aeroportuario - PREVISTO

- - - Límite Sistema General Aeroportuario - DIFERIDO



 <b>Región de Murcia</b>	<b>PLAN ESPECIAL DEL SISTEMA GENERAL AEROPORTUARIO</b>			
	<b>AEROPUERTO INTERNACIONAL REGIÓN DE MURCIA</b>			
DOCUMENTO PARA APROBACIÓN INICIAL				
PUBLICACIONES REALIZADAS EN BOLETÍN OFICIAL DE LA REGIÓN DE MURCIA				
A. AVANCE	A. INICIAL	A. PROVISIONAL	A. DEFINITIVA	
EQUIPO REDACTOR Consejería de Fomento e Infraestructuras		<b>PLANO DE ORDENACIÓN</b>		
<b>SISTEMA GENERAL AEROPORTUARIO PREVISTO Y DIFERIDO</b>				
CODIFICACIÓN DEL INSTRUMENTO		<b>O-01</b>		
FECHA: Mayo 2018	VERSIÓN:	ESCALA: (A1) 1:7.500 (A3) 1:15.000	NÚMERO SERIE:	HOJA Nº:



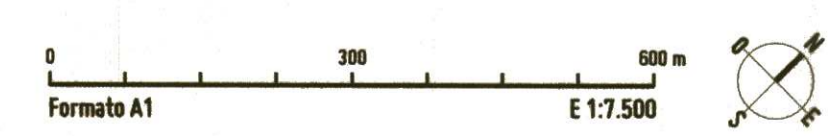


CONSEJERÍA DE FOMENTO E INFRAESTRUCTURAS  
 DIRECCIÓN GENERAL DE ORDENACIÓN DEL TERRITORIO, ARQUITECTURA Y VIVIENDA  
 Diligencia: Aprobado inicialmente por Resolución del Director General de Ordenación del Territorio, Arquitectura y Vivienda, de 22 de julio de 2018.  
 Murcia, 28 de junio de 2018  
 Pdo. El Jefe de Servicio de Urbanismo

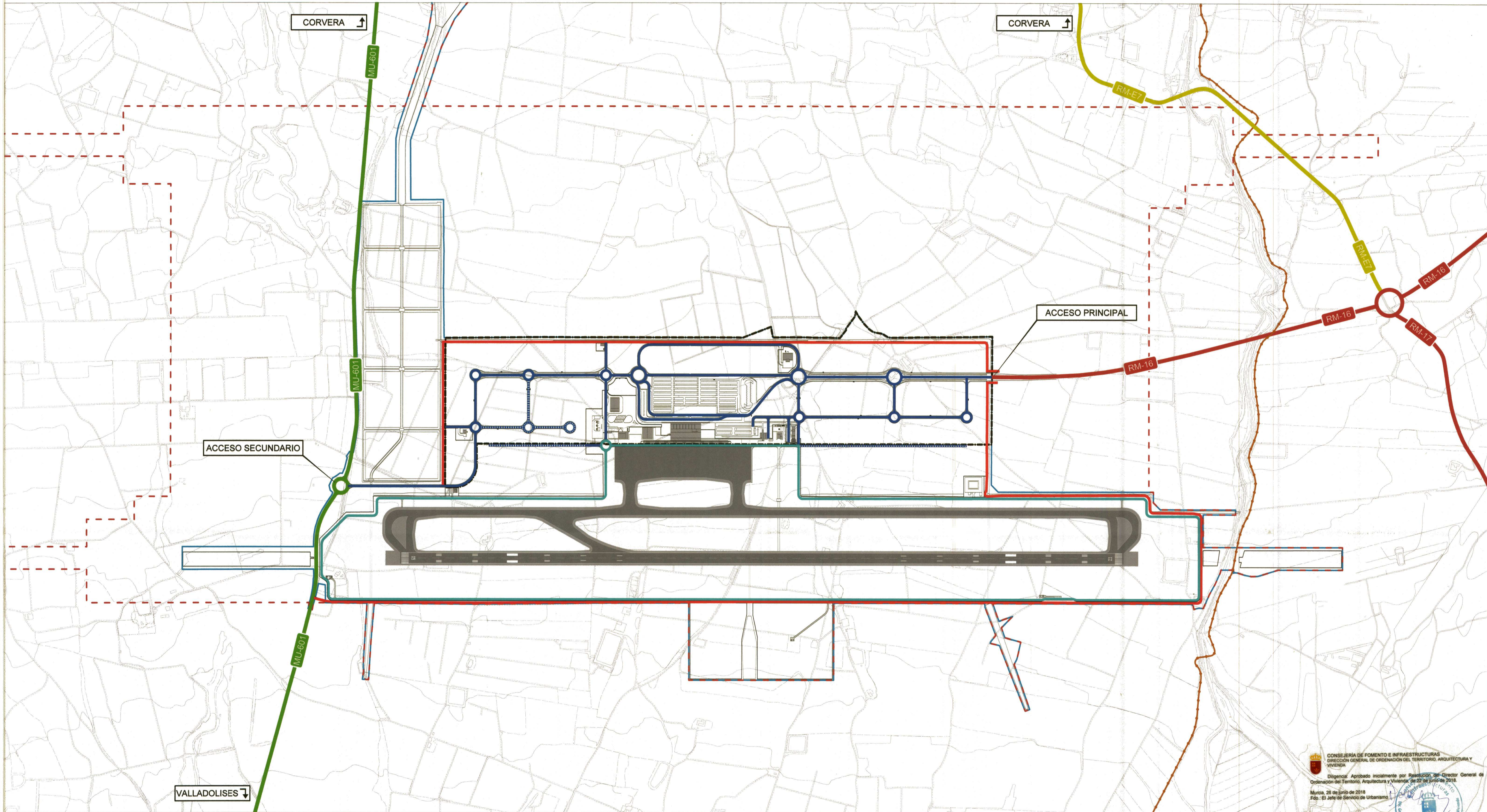
RESUMEN DE SUPERFICIES		
Simbología	Descripción	Superficie (m²)
	SUBSISTEMA DE MOVIMIENTO DE AERONAVES	2.396.567
	SUBSISTEMA DE ACTIVIDADES AEROPORTUARIAS	1.028.360
	INFRAESTRUCTURAS HIDRÁULICAS	556.038
	<b>SISTEMA GENERAL AEROPORTUARIO PREVISTO</b>	<b>3.980.965</b>
	ÁREA DE CAUTELA	5.225.025
	<b>SISTEMA GENERAL AEROPORTUARIO DIFERIDO</b>	<b>5.225.025</b>

— Limite Sistema General Aeroportuario - PREVISTO  
 - - - Limite Sistema General Aeroportuario - DIFERIDO

<p>Región de Murcia</p>	<p><b>PLAN ESPECIAL DEL SISTEMA GENERAL AEROPORTUARIO</b>  <b>AEROPUERTO INTERNACIONAL REGIÓN DE MURCIA</b></p> <p>DOCUMENTO PARA APROBACIÓN INICIAL</p> <p><small>PUBLICACIONES REALIZADAS EN BOLETÍN OFICIAL DE LA REGIÓN DE MURCIA</small></p>			
	A. AVANCE	A. INICIAL	A. PROVISIONAL	A. DEFINITIVA
<p>EQUIPO REDACTOR</p> <p>Consejería de Fomento e Infraestructuras</p>	<p><b>PLANO DE ORDENACIÓN</b></p> <p><b>DIVISIÓN EN SUBSISTEMAS</b></p>			
<p>CODIFICACIÓN DEL INSTRUMENTO</p> <p>MU11-159PE</p>	<p><b>O-02</b></p>			
<p>FECHA: Mayo 2018</p>	<p>VERSIÓN:</p>	<p>ESCALA</p> <p>(A1) 1:7.500 (A3) 1:15.000</p>	<p>NÚMERO SERIE</p>	<p>HOJA Nº</p> <p>1 de 1</p>







CONSEJERÍA DE FOMENTO E INFRAESTRUCTURAS  
 DIRECCIÓN GENERAL DE ORDENACIÓN DEL TERRITORIO, ARQUITECTURA Y VIVIENDA  
 Diligencia. Aprobado inicialmente por Resolución del Director General de Ordenación del Territorio, Arquitectura y Vivienda, de 22 de junio de 2018, Murcia, 28 de junio de 2018  
 Fdo.: El Jefe de Servicio de Urbanismo

LEYENDA

VIARIO INTERNO

- Viario interno estructurante
- - - - - Viario interno estructurante - Futuro desarrollo
- Camino perimetral interior
- Camino perimetral exterior a vallado

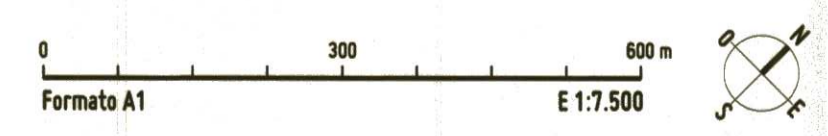
OTRO VIARIO

- Via pecuaria

VIARIO EXTERNO

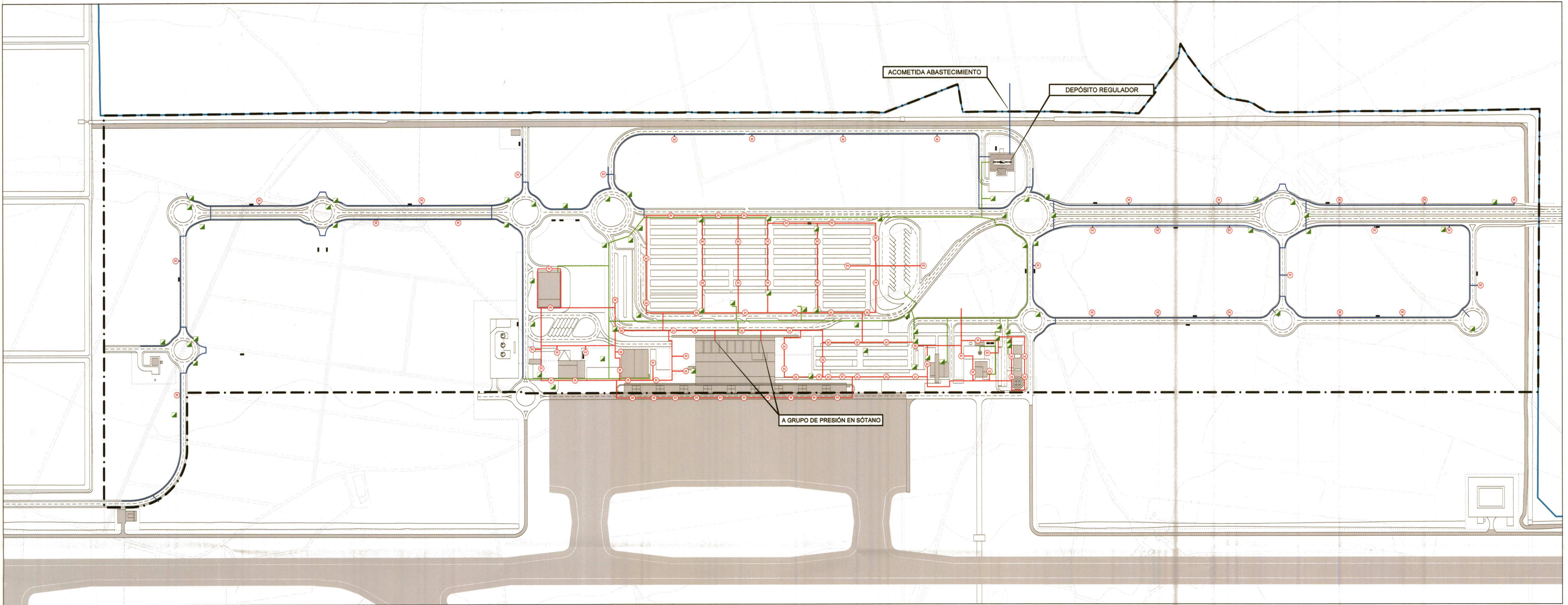
- Carretera Autonómica Desdoblada o Autovía (Alta Capacidad)
- Carretera Autonómica de PRIMER NIVEL
- Carretera Autonómica de SEGUNDO NIVEL
- Carretera Autonómica de TERCER NIVEL

- Límite Sistema General Aeroportuario - PREVISTO
- - - - - Límite Sistema General Aeroportuario - DIFERIDO
- - - - - Límite Subsistema de Actividades Aeroportuarias



 <b>Región de Murcia</b>	<b>PLAN ESPECIAL DEL SISTEMA GENERAL AEROPORTUARIO</b> <b>AEROPUERTO INTERNACIONAL REGIÓN DE MURCIA</b>			
	DOCUMENTO PARA APROBACIÓN INICIAL <small>PUBLICACIONES REALIZADAS EN BOLETÍN OFICIAL DE LA REGIÓN DE MURCIA</small>			
EQUIPO REDACTOR Consejería de Fomento e Infraestructuras	A. AVANCE	A. INICIAL	A. PROVISIONAL	A. DEFINITIVA
	<b>PLANO DE ORDENACIÓN</b>			
<b>RED VIARIA</b>				
<small>CODIFICACIÓN DEL INSTRUMENTO</small> MU11-159PE		<b>O-03</b>		
<small>FECHA:</small> Mayo 2018	<small>VERSIÓN:</small>	<small>ESCALA:</small> (A1) 1:7.500 (A3) 1:15.000	<small>NÚMERO SERIE:</small>	<small>HOJA Nº:</small>

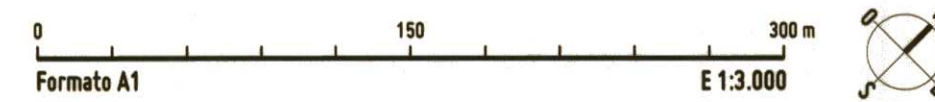




**LEYENDA**

- Red de abastecimiento riego y contraincendios de la ZAC.
- Red de abastecimiento y riego del área terminal
- Red de protección contra incendios
- ⊙ Hidrante
- Situación de arqueta de riego conectada a red de abastecimiento

- Límite Sistema General Aeroportuario - PREVISTO
- - - Límite Sistema General Aeroportuario - DIFERIDO
- - - - - Límite Subsistema de Actividades Aeroportuarias



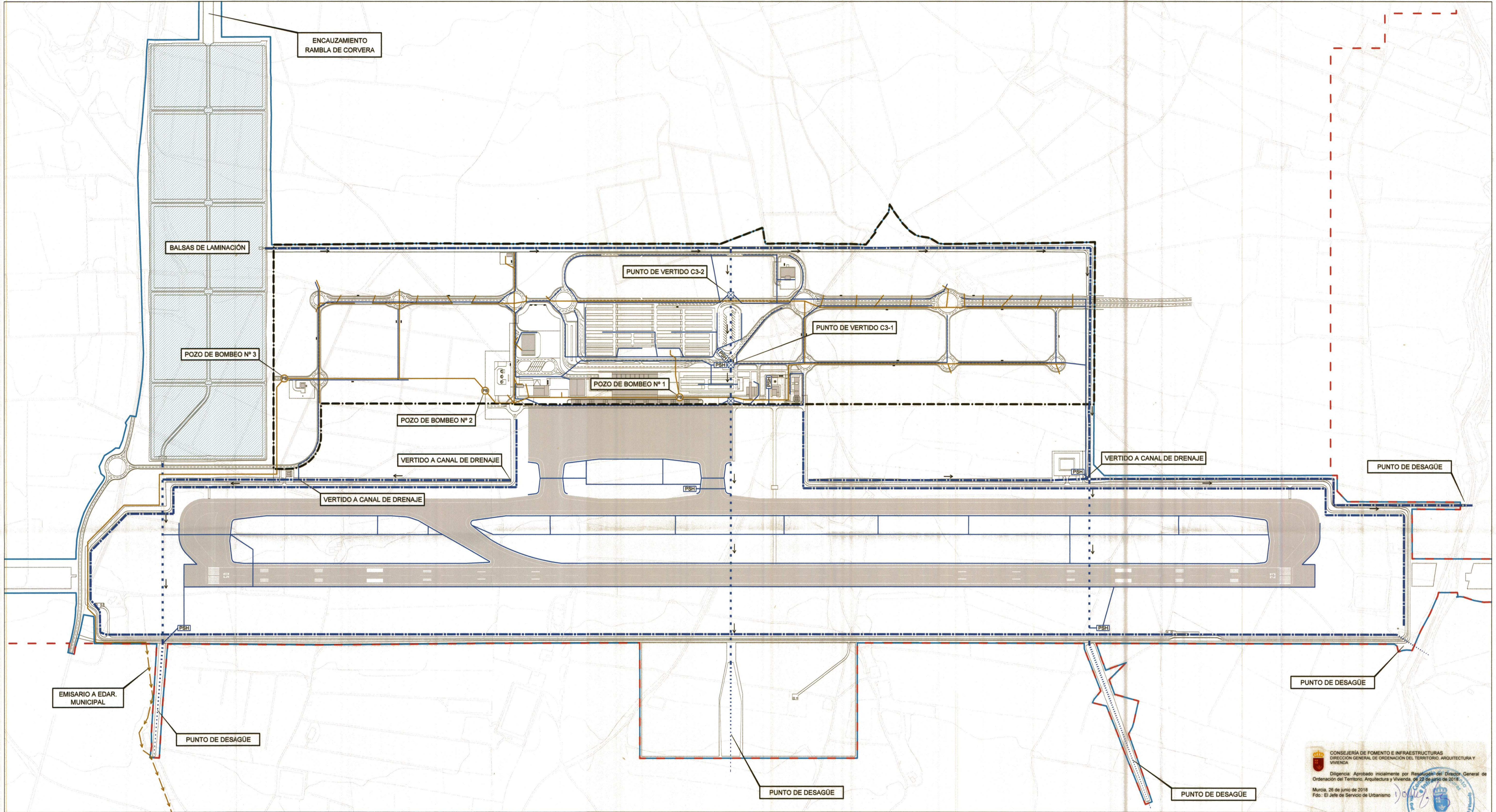
CONSEJERÍA DE FOMENTO E INFRAESTRUCTURAS  
 DIRECCIÓN GENERAL DE ORDENACIÓN DEL TERRITORIO, ARQUITECTURA Y VIVIENDA

Diligencia: Aprobado inicialmente por Resolución del Director General de Ordenación del Territorio, Arquitectura y Vivienda, de 22 de junio de 2018.

Murcia, 26 de junio de 2018  
 Fdo.: El Jefe de Servicio de Urbanismo

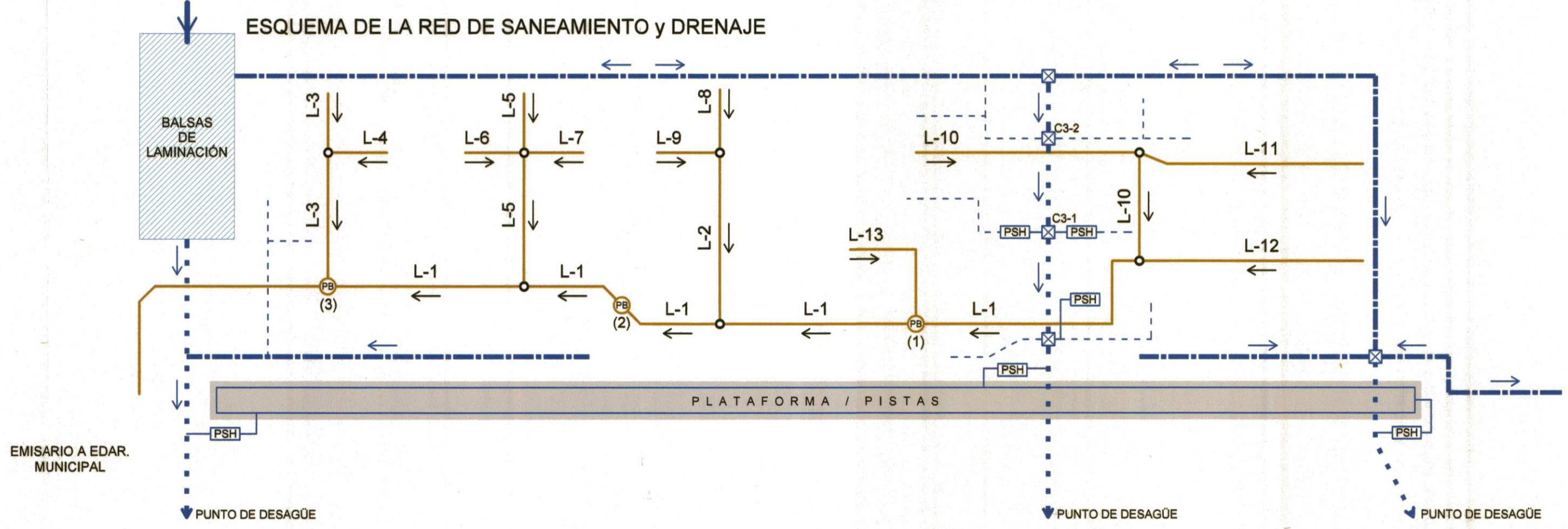
 <b>Región de Murcia</b>	<b>PLAN ESPECIAL DEL SISTEMA GENERAL AEROPORTUARIO</b>			
	AEROPUERTO INTERNACIONAL REGIÓN DE MURCIA			
DOCUMENTO PARA APROBACIÓN INICIAL				
PUBLICACIONES REALIZADAS EN BOLETÍN OFICIAL DE LA REGIÓN DE MURCIA				
A. AVANCE	A. INICIAL	A. PROVISIONAL	A. DEFINITIVA	
EQUIPO REDACTOR Consejería de Fomento e Infraestructuras		PLANO DE ORDENACIÓN		
		<b>RED DE ABASTECIMIENTO, RIEGO Y PROTECCIÓN CONTRA INCENDIOS</b>		
CODIFICACIÓN DEL INSTRUMENTO MU11-159PE				
<b>O-04</b>				
FECHA: Mayo 2018	VERSIÓN:	ESCALA: (A1) 1:3.000 (A3) 1:6.000	NÚMERO SERIE:	HOJA Nº:



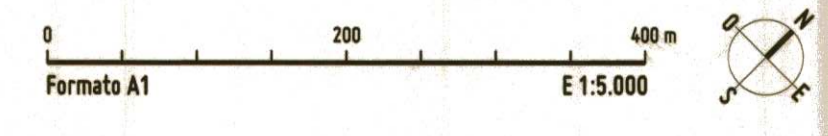


CONSEJERÍA DE FOMENTO E INFRAESTRUCTURAS  
 DIRECCIÓN GENERAL DE ORDENACIÓN DEL TERRITORIO, ARQUITECTURA Y VIVIENDA  
 Diligencia: Aprobado inicialmente por Resolución del Director General de Ordenación del Territorio, Arquitectura y Vivienda, de 23 de junio de 2018.  
 Murcia, 26 de junio de 2018  
 Fdo.: El Jefe de Servicio de Urbanismo

- LEYENDA**
- Red de saneamiento
  - ⊕ Pozo de bombeo
  - Red de drenaje
  - [PSH] Planta separadora de hidrocarburos
  - ⋯ Colector de drenaje subterráneo
  - Canal de drenaje
  - Emisario a depuradora de Valladolides
  - ▨ Balsas de laminación

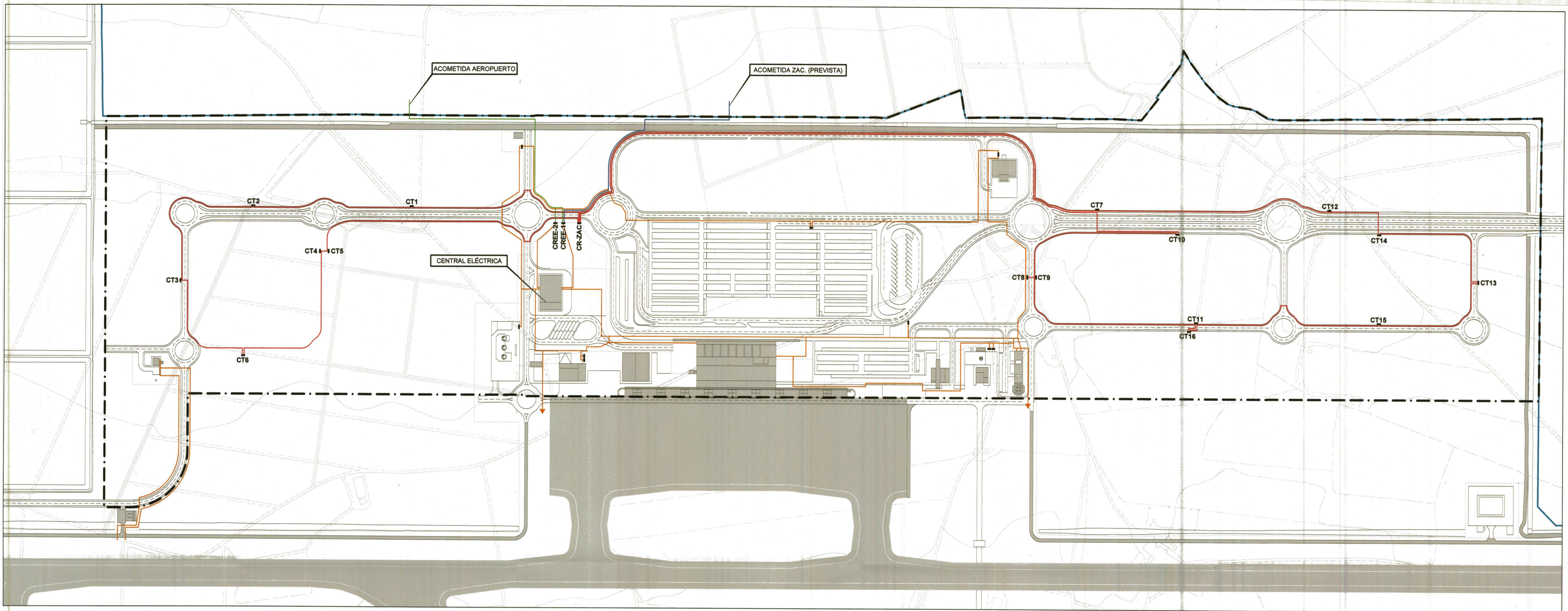


- Limite Sistema General Aeroportuario - PREVISTO
- - - Limite Sistema General Aeroportuario - DIFERIDO
- - - Limite Subsistema de Actividades Aeroportuarias



 <b>Región de Murcia</b>	<b>PLAN ESPECIAL DEL SISTEMA GENERAL AEROPORTUARIO</b>			
	<b>AEROPUERTO INTERNACIONAL REGIÓN DE MURCIA</b>			
DOCUMENTO PARA APROBACIÓN INICIAL				
PUBLICACIONES REALIZADAS EN BOLETÍN OFICIAL DE LA REGIÓN DE MURCIA				
A. AVANCE	A. INICIAL	A. PROVISIONAL	A. DEFINITIVA	
EQUIPO REDACTOR Consejería de Fomento e Infraestructuras		<b>PLANO DE ORDENACIÓN</b>		
<b>RED DE SANEAMIENTO, DRENAJE Y TRATAMIENTO DE AGUAS</b>				
CODIFICACIÓN DEL INSTRUMENTO MU11-159PE		<b>O-05</b>		
FECHA: Mayo 2018	VERSIÓN:	ESCALA: (A1) 1:5.000 (A3) 1:10.000	NÚMERO SERIE	HOJA Nº

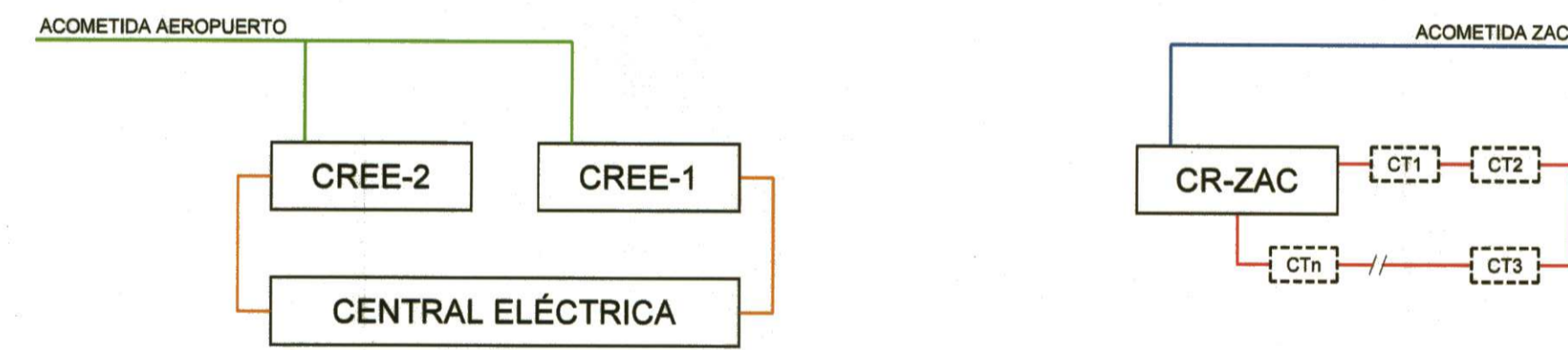




**LEYENDA**

- Acometida aeropuerto
- LSMT. del aeropuerto
- Acometida ZAC. (Previsto)
- LSMT. de la urbanización (ZAC.)

**ESQUEMA ESTADO RED DISTRIBUCIÓN PARA EL SUMINISTRO ELÉCTRICO AL AIRM. Y SU ZAC.**



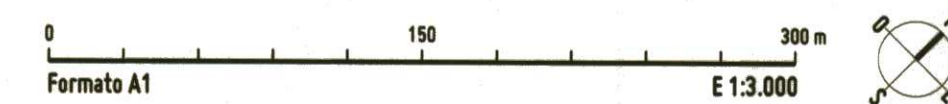
**CENTROS DE TRANSFORMACIÓN DE LA URBANIZACIÓN (ZAC.)**

Núm. CT.	Potencia (KVA)
CR	630
1	630
2	630
3	630
4	630
5	630
6	630
7	630
8	400+400
9	630
10	630
11	400+400
12	630
13	400+400
14	400+400
15	630+400
16	400+400

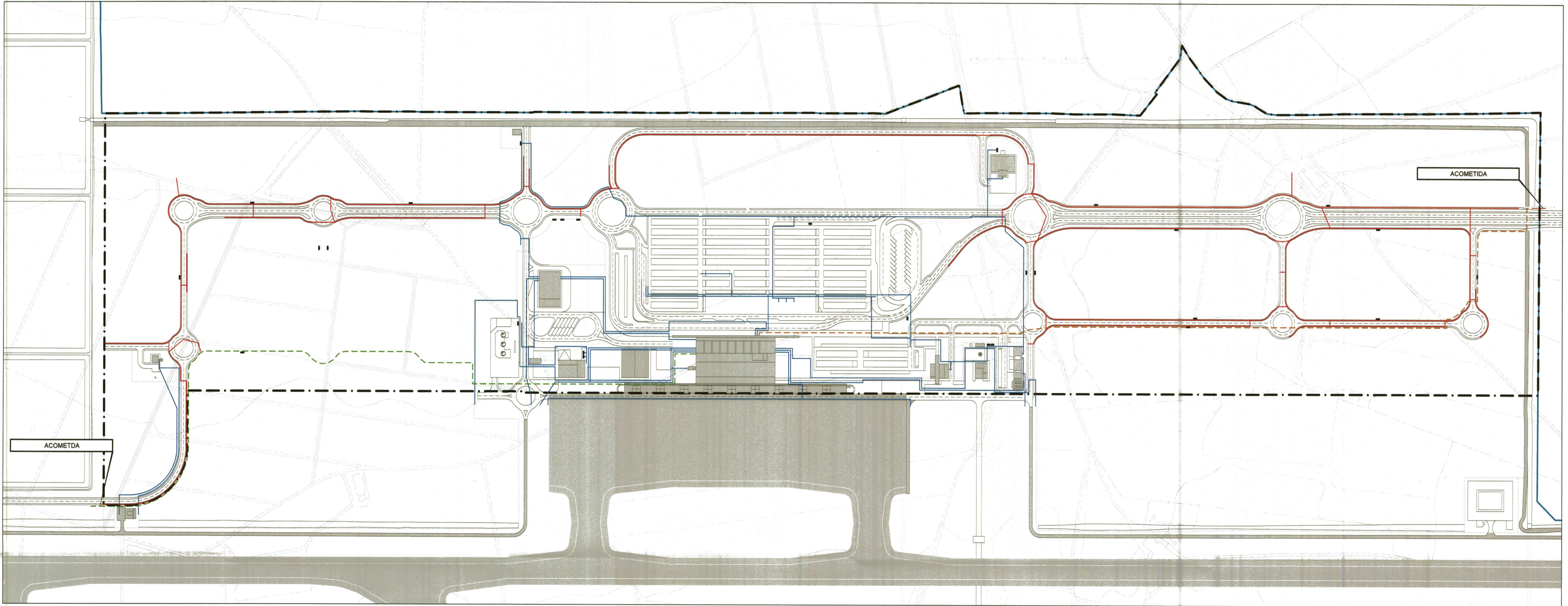


- Límite Sistema General Aeroportuario - PREVISTO
- Límite Sistema General Aeroportuario - DIFERIDO
- Límite Subsistema de Actividades Aeroportuarias

 <b>Región de Murcia</b>	<b>PLAN ESPECIAL DEL SISTEMA GENERAL AEROPORTUARIO</b>			
	<b>AEROPUERTO INTERNACIONAL REGIÓN DE MURCIA</b>			
DOCUMENTO PARA APROBACIÓN INICIAL				
PUBLICATIONES REALIZADAS EN BOLETÍN OFICIAL DE LA REGIÓN DE MURCIA				
A. AVANCE	A. INICIAL	A. PROVISIONAL	A. DEFINITIVA	
EQUIPO REDACTOR Consejería de Fomento e Infraestructuras		<b>PLANO DE ORDENACIÓN</b>		
		<b>RED ELECTRICA</b>		
CODIFICACIÓN DEL INSTRUMENTO MU11-159PE		O-06		
FECHA: Mayo 2018	VERSIÓN:	ESCALA: (A1) 1:3.000 (A3) 1:6.000	NÚMERO SERIE:	HOJA Nº:







**LEYENDA**

- Acometida telefónica 1
- Acometida telefónica 2
- Red de telefonía
- Red de comunicaciones

- Límite Sistema General Aeroportuario - PREVISTO
- Límite Sistema General Aeroportuario - DIFERIDO
- Límite Subsistema de Actividades Aeroportuarias

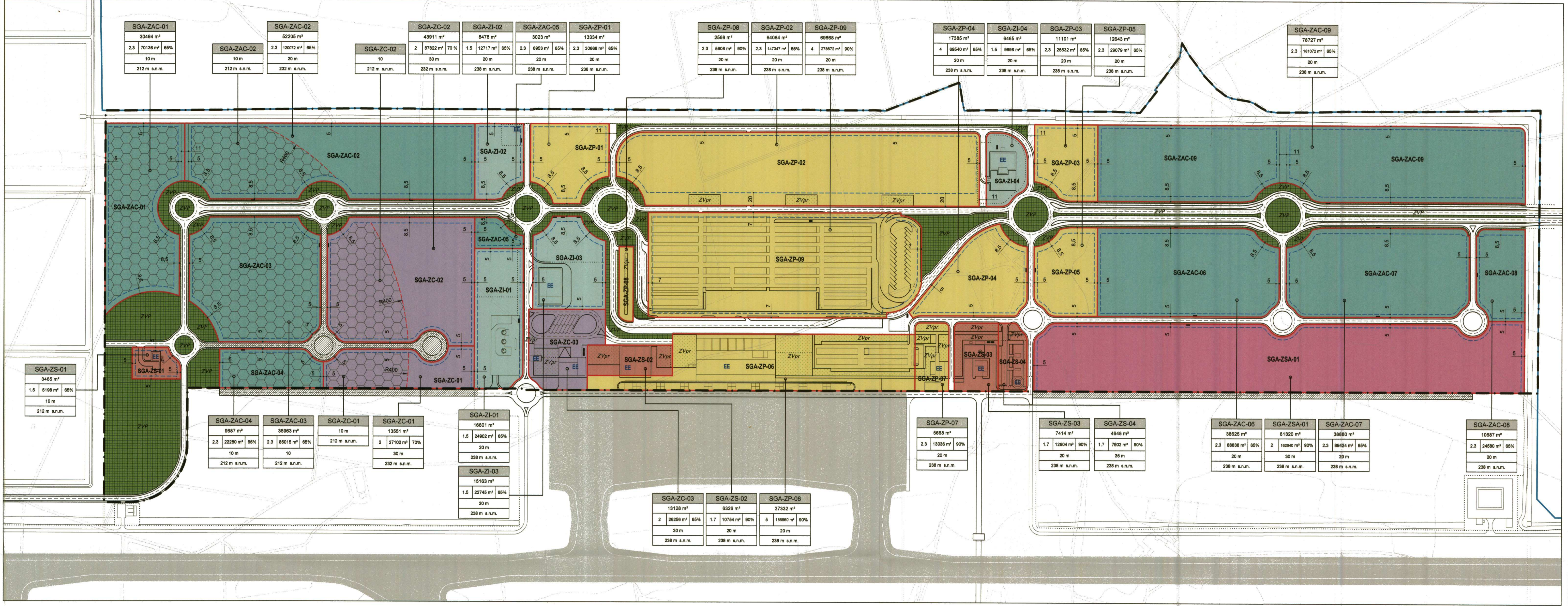
CONSEJERÍA DE FOMENTO E INFRAESTRUCTURAS  
 DIRECCIÓN GENERAL DE ORDENACIÓN DEL TERRITORIO, ARQUITECTURA Y VIVIENDA  
 Diligencia: Aprobado inicialmente por Resolución del Director General d  
 Ordenación del Territorio, Arquitectura y Vivienda, de 22 de junio de 2018.  
 Murcia, 28 de junio de 2018  
 Fdo.: El Jefe de Servicio de Urbanismo



 <b>Región de Murcia</b>	<b>PLAN ESPECIAL DEL SISTEMA GENERAL          AEROPORTUARIO          AEROPUERTO INTERNACIONAL REGIÓN DE MURCIA</b>			
	DOCUMENTO PARA APROBACIÓN INICIAL <small>PUBLICACIONES REALIZADAS EN BOLETÍN OFICIAL DE LA REGIÓN DE MURCIA</small>			
EQUIPO REDACTOR Consejería de Fomento e Infraestructuras	A. AVANCE	A. INICIAL	A. PROVISIONAL	A. DEFINITIVA
<b>PLANO DE ORDENACIÓN</b>		<b>RED DE TELEFONÍA Y          COMUNICACIONES</b>		
CODIFICACIÓN DEL INSTRUMENTO MU11-159PE		O-07		
FECHA: Mayo 2018	VERSIÓN:	ESCALA: (A1) 1:3.000 (A3) 1:6.000	NÚMERO SERIE	HOJA Nº







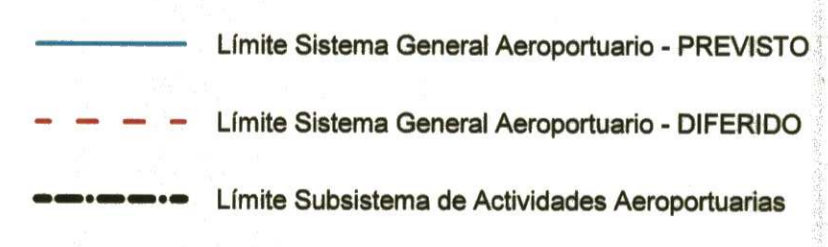
**LEYENDA**

- Límite de parcela
- - - Retranqueo fachada
- SGA-ZP Zona de Pasajeros
- SGA-ZC Zona de Carga
- SGA-ZS Zona de Servicios
- SGA-ZSA Zona de Servicio a aeronaves
- SGA-ZI Zona de Infraestructuras
- SGA-ZAC Zona de Actividades Complementarias
- ZVP Zonas Verdes Públicas
- Viario
- Zona de reserva de viario
- EE Edificio existente
- ZVpr Zonas Verdes Privadas
- Allitud sobre el nivel del mar (s.n.m.) limitada a 212 m

Zona	Parcela	Denominación	Superficie (m²)	Edificabilidad	Sup. Edificable (m²)	Ocupación (%)	Altura Máxima (m)	Altitud Máxima (m)
ZP	01	SGA-ZP-01	13.334	2,3	30.668	65	20	238
	02	SGA-ZP-02	64.064	2,3	147.347	65	20	238
	03	SGA-ZP-03	11.101	2,3	25.532	65	20	238
	04	SGA-ZP-04	17.385	4	69.540	65	20	238
	05	SGA-ZP-05	12.643	2,3	29.079	65	20	238
	06	SGA-ZP-06	37.332	5	186.660	90	20	238
	07	SGA-ZP-07	5.668	2,3	13.036	90	20	238
	08	SGA-ZP-08	2.568	2,3	5.906	90	20	238
	09	SGA-ZP-09	66.668	4	278.672	90	20	238
Zona Pasajeros (SGA-ZP):			<b>233.763</b>					
ZC	01	SGA-ZC-01	13.551	2	27.102	70	30	232
	02	SGA-ZC-02	43.911	2	87.822	70	30	232
	03	SGA-ZC-03	13.128	2	26.256	65	30	238
Zona carga (SGA-ZC):			<b>70.590</b>					
ZS	01	SGA-ZS-01	3.465	1,5	5.198	65	10	212
	02	SGA-ZS-02	6.326	1,7	10.754	90	20	238
	03	SGA-ZS-03	7.414	1,7	12.804	90	20	238
	04	SGA-ZS-04	4.648	1,7	7.902	90	35	238
Zona servicios (SGA-ZS):			<b>21.853</b>					
ZSA	01	SGA-ZSA-01	81.320	2	162.640	90	30	238
Zona servicio aeronaves (SGA-ZSA):			<b>81.320</b>					
ZI	01	SGA-ZI-01	16.601	1,5	24.902	65	20	238
	02	SGA-ZI-02	8.478	1,5	12.717	65	20	238
	03	SGA-ZI-03	15.163	1,5	22.745	65	20	238
	04	SGA-ZI-04	6.465	1,5	9.698	65	20	238
Zona Infraestructuras (SGA-ZI):			<b>46.707</b>					
ZAC	01	SGA-ZAC-01	30.494	2,3	70.136	65	10	212
	02	SGA-ZAC-02	52.205	2,3	120.072	65	20	232
	03	SGA-ZAC-03	36.963	2,3	85.015	65	10	212
	04	SGA-ZAC-04	9.687	2,3	22.280	65	10	212
	05	SGA-ZAC-05	3.023	2,3	6.953	65	20	238
	06	SGA-ZAC-06	38.625	2,3	88.838	65	20	238
	07	SGA-ZAC-07	38.680	2,3	89.424	65	20	238
	08	SGA-ZAC-08	10.687	2,3	24.580	65	20	238
	09	SGA-ZAC-09	78.727	2,3	181.072	65	20	238
Zona actividades complement. (SGA-ZAC):			<b>299.291</b>					

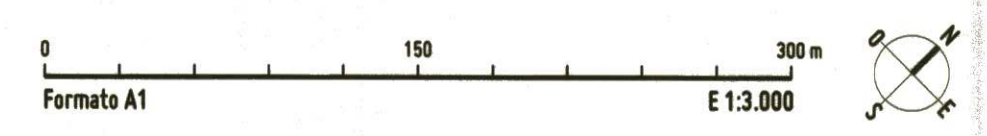
**RESUMEN DE SUPERFICIES**

Zona Pasajeros (SGA-ZP):	233.763 m²
Zona carga (SGA-ZC):	70.590 m²
Zona servicios (SGA-ZS):	21.853 m²
Zona servicio aeronaves (SGA-ZSA):	81.320 m²
Zona Infraestructuras (SGA-ZI):	46.707 m²
Zona actividades complement. (SGA-ZAC):	299.291 m²
Zonas Verdes Públicas (ZVP):	77.353 m²
Viario:	173.841 m²
Reserva de viario:	23.642 m²
<b>SUBSISTEMA ACTIVIDADES AEROPORTUARIAS</b>	<b>1.028.360 m²</b>



**PARCELA**

Superficie
Edificabilidad
Superficie Edificable
Ocupación
Altura máxima
Altitud máx. sobre nivel del mar (s.n.m.)



CONSEJERÍA DE FOMENTO E INFRAESTRUCTURAS  
DIRECCIÓN GENERAL DE ORDENACIÓN DEL TERRITORIO, ARQUITECTURA Y VIVIENDA  
Diligencia Aprobada inicialmente por Resolución del Director General de Ordenación del Territorio, Arquitectura y Vivienda de 22 de junio de 2016.  
Murcia, 29 de junio de 2016  
Fdo.: El Jefe de Servicio de Urbanismo

**Región de Murcia**

**PLAN ESPECIAL DEL SISTEMA GENERAL AEROPORTUARIO**  
AEROPUERTO INTERNACIONAL REGIÓN DE MURCIA

DOCUMENTO PARA APROBACIÓN INICIAL

PUBLICATIONES REALIZADAS EN BOLETÍN OFICIAL DE LA REGIÓN DE MURCIA			
A. AVANCE	A. INICIAL	A. PROVISIONAL	A. DEFINITIVA

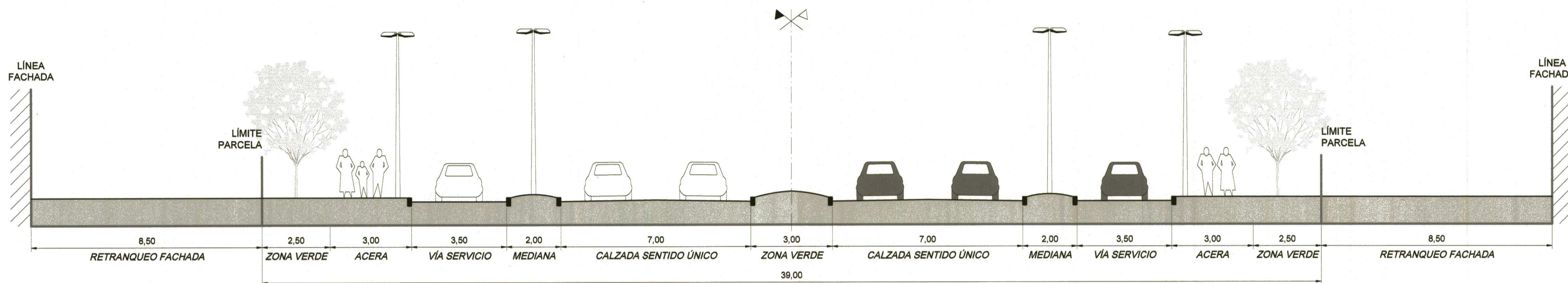
**PLANO DE ORDENACIÓN**

**ORDENACIÓN DEL SUBSISTEMA DE ACTIVIDADES AEROPORTUARIAS**

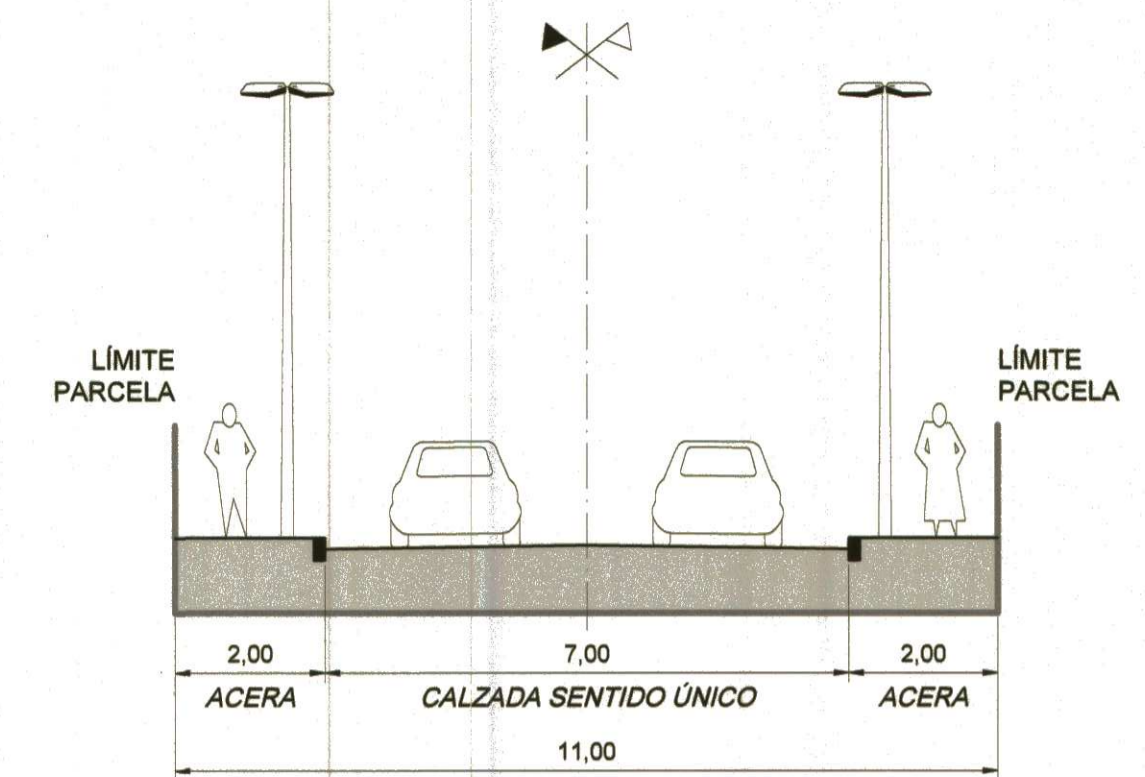
CODIFICACIÓN DEL INSTRUMENTO: MU11-159PE O-08

FECHA: Mayo 2016 VERSIÓN: ESCALA: (A1) 1:3.000 (A3) 1:6.000 NÚMERO SERIE: HOJA Nº

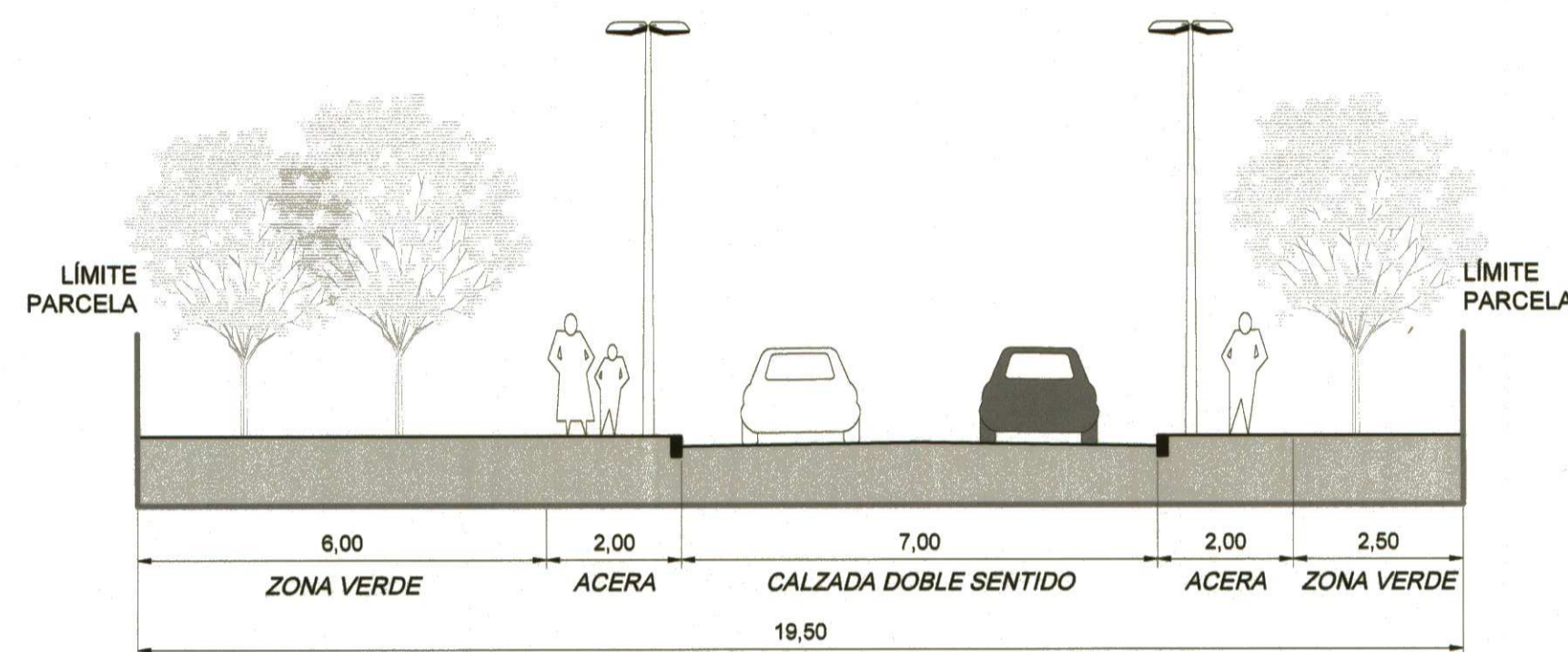




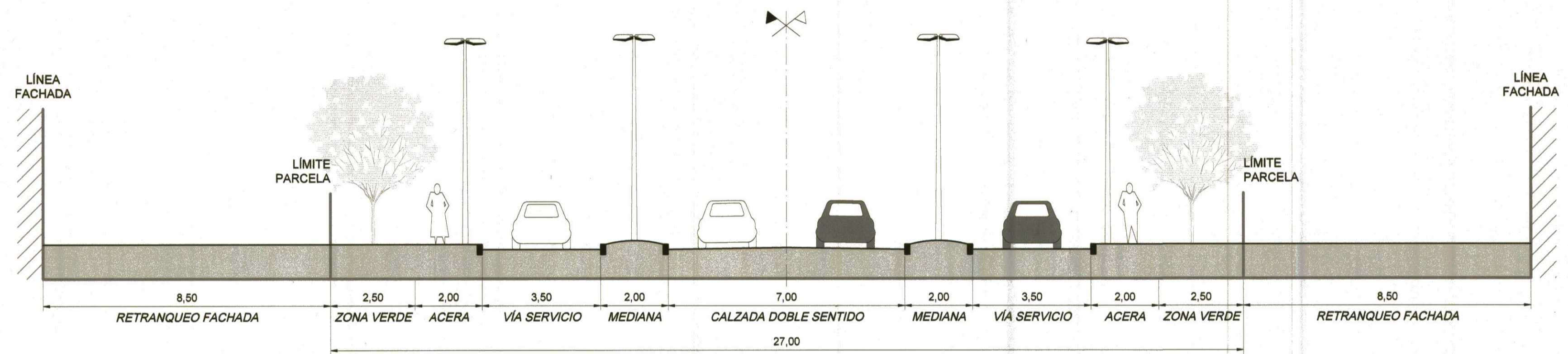
SECCIÓN VIARIO T1



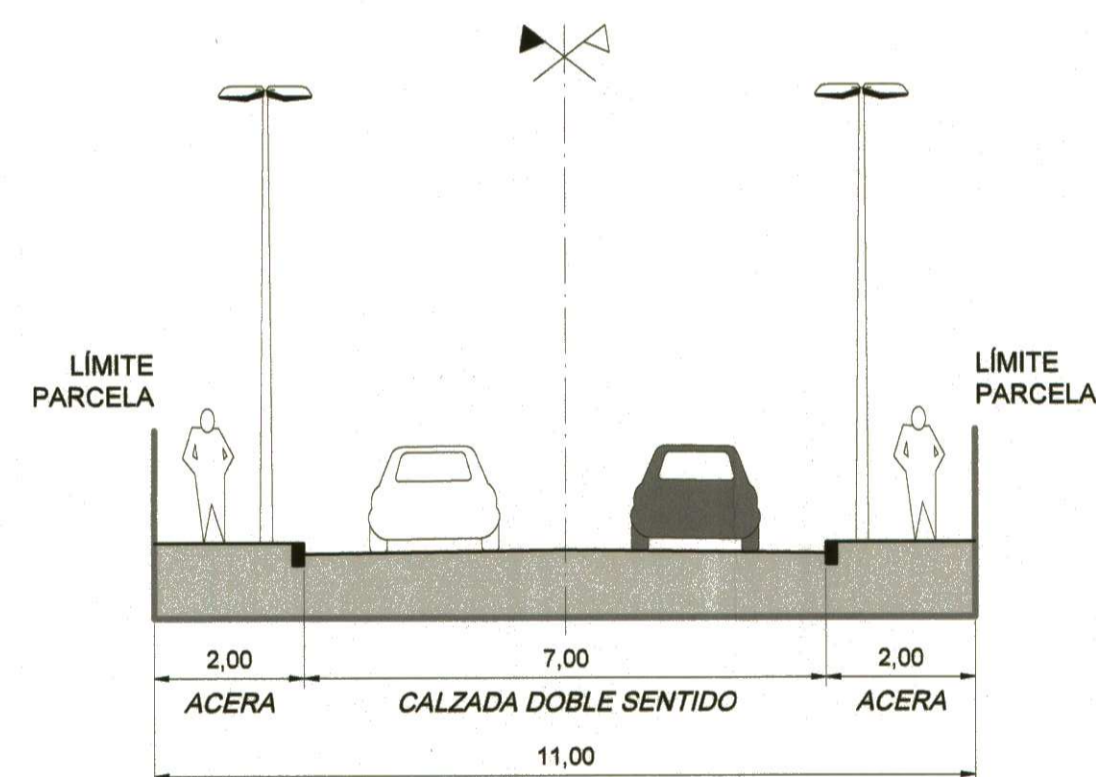
SECCIÓN VIARIO T2



SECCIÓN VIARIO T3

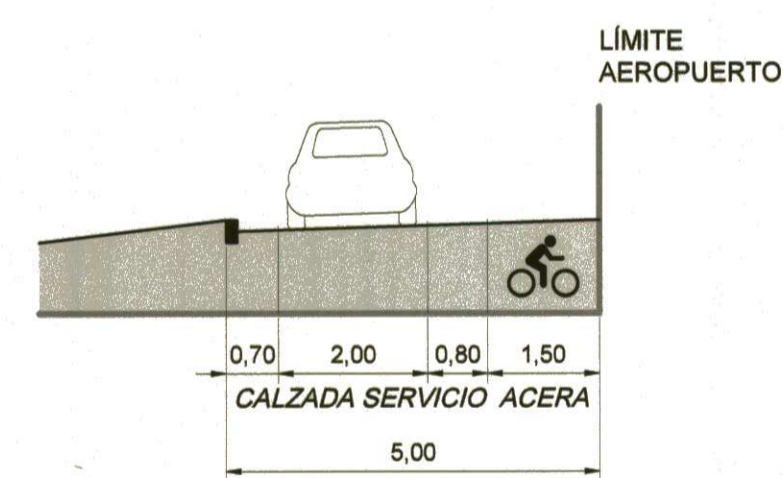


SECCIÓN VIARIO T4



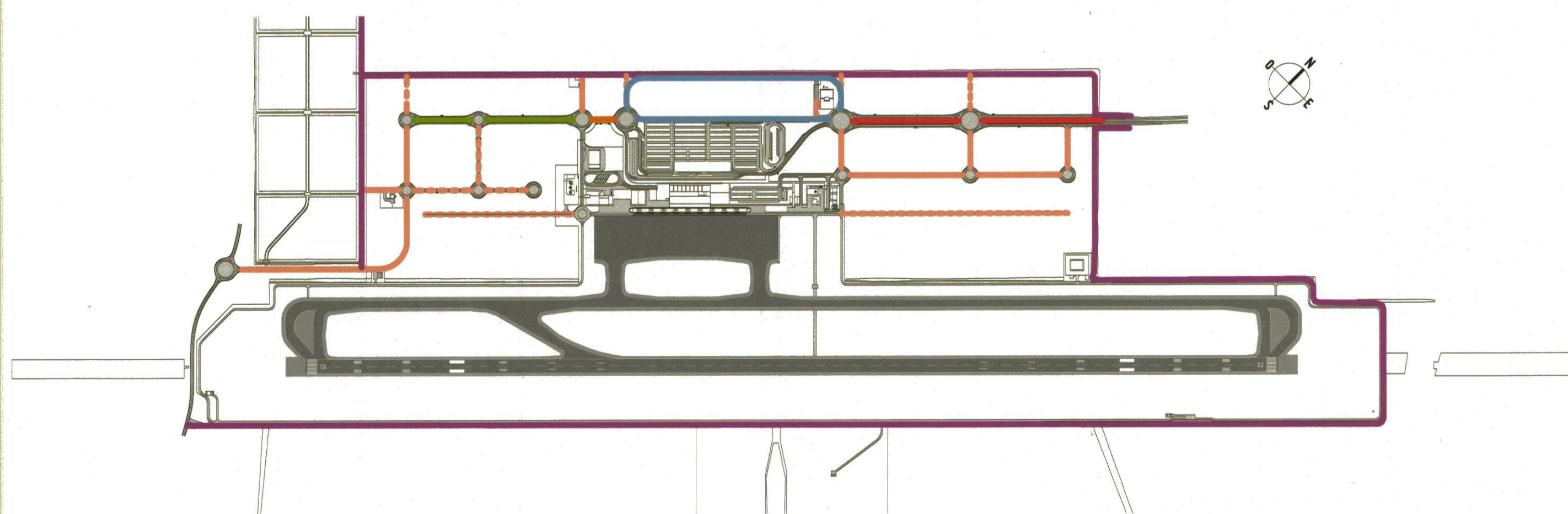
SECCIÓN VIARIO T5

----- Reserva



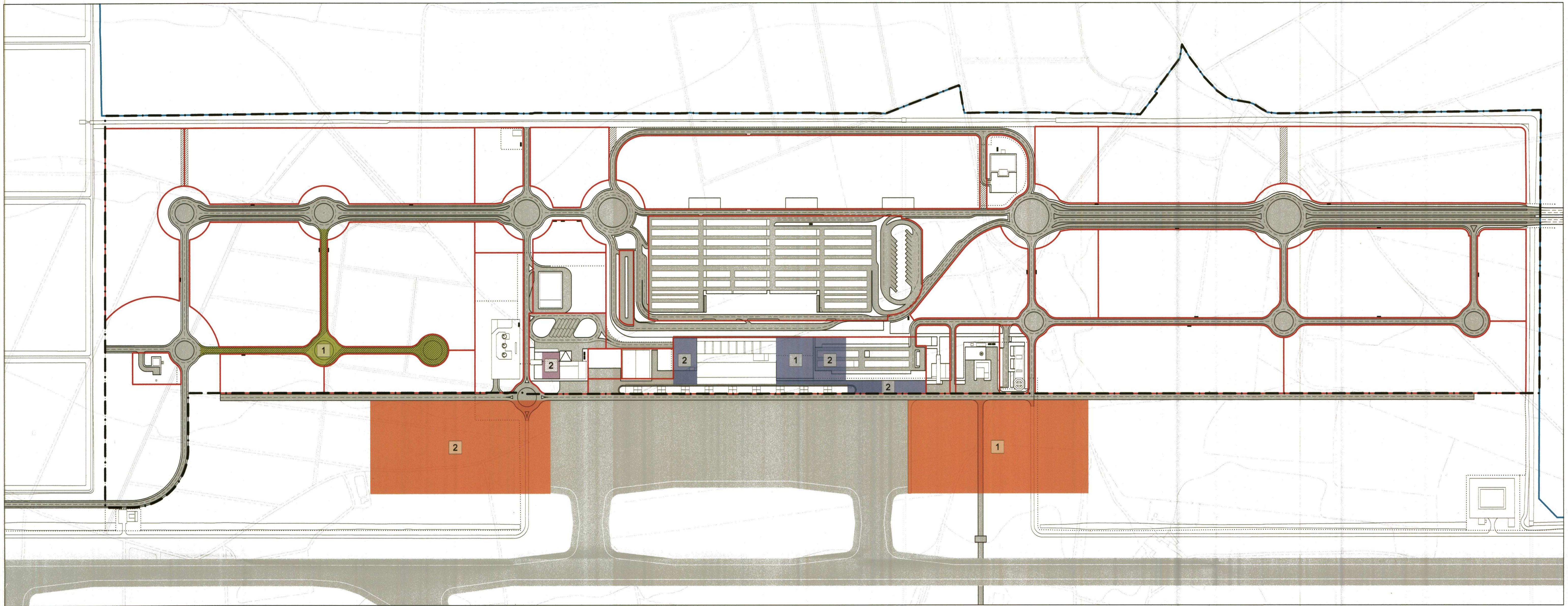
CAMINO PERIMETRAL EXTERIOR

CONSEJERÍA DE FOMENTO E INFRAESTRUCTURAS  
DIRECCIÓN GENERAL DE ORDENACIÓN DEL TERRITORIO, ARQUITECTURA Y VIVIENDA  
Diligencia: Aprobado inicialmente por Resolución del Director General de Ordenación del Territorio, Arquitectura y Vivienda, de 22 de junio de 2018.  
Murcia, 29 de junio de 2018  
Fdo.: El Jefe de Servicio de Urbanismo



<p>Región de Murcia</p>	<p><b>PLAN ESPECIAL DEL SISTEMA GENERAL AEROPORTUARIO</b> AEROPUERTO INTERNACIONAL REGIÓN DE MURCIA</p>			
	<p>DOCUMENTO PARA APROBACIÓN INICIAL</p>			
<p>PUBLICACIONES REALIZADAS EN BOLETÍN OFICIAL DE LA REGIÓN DE MURCIA</p>				
<p>A. AVANCE</p>		<p>A. INICIAL</p>		
<p>A. PROVISIONAL</p>		<p>A. DEFINITIVA</p>		
<p>EQUIPO REDACTOR Consejería de Fomento e Infraestructuras</p>		<p>PLANO DE ORDENACIÓN</p>		
<p>SECCIONES DE VIARIO</p>		<p>O-09</p>		
<p>CODIFICACIÓN DEL INSTRUMENTO MU11-159PE</p>				
<p>FECHA: Mayo 2018</p>	<p>VERSIÓN:</p>	<p>ESCALA: (A1) 1:100 (A3) 1:200</p>	<p>NÚMERO SERIE</p>	
		<p>HOJA Nº</p>		





**LEYENDA**

- Límite de parcela
  
- Ampliación de la plataforma
- Ampliación del edificio terminal de viajeros
- Ampliación del edificio terminal de carga
- Completar urbanización
- Zona de reserva de viario
  
- 1 Actuaciones a medio plazo
- 2 Actuaciones a largo plazo

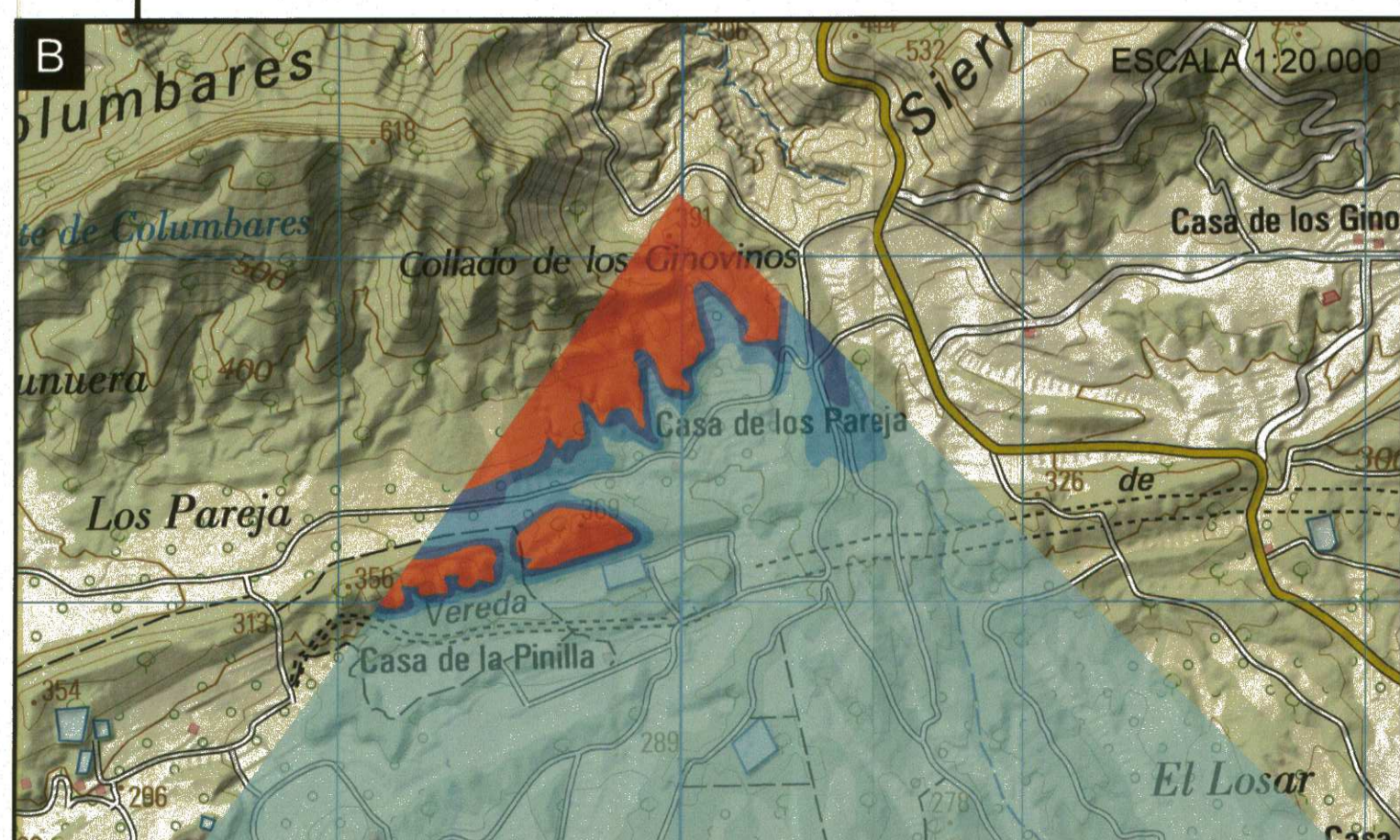
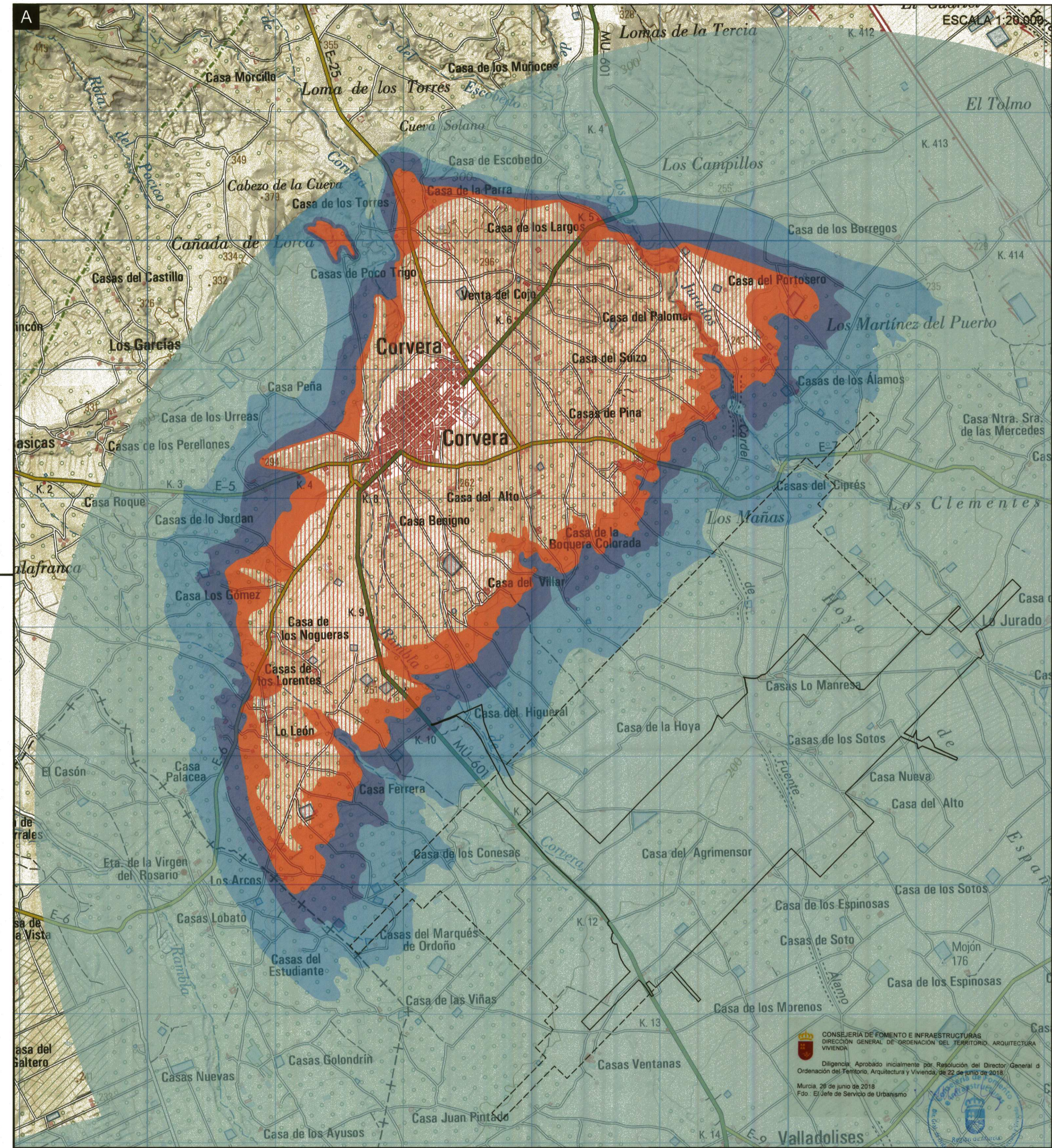
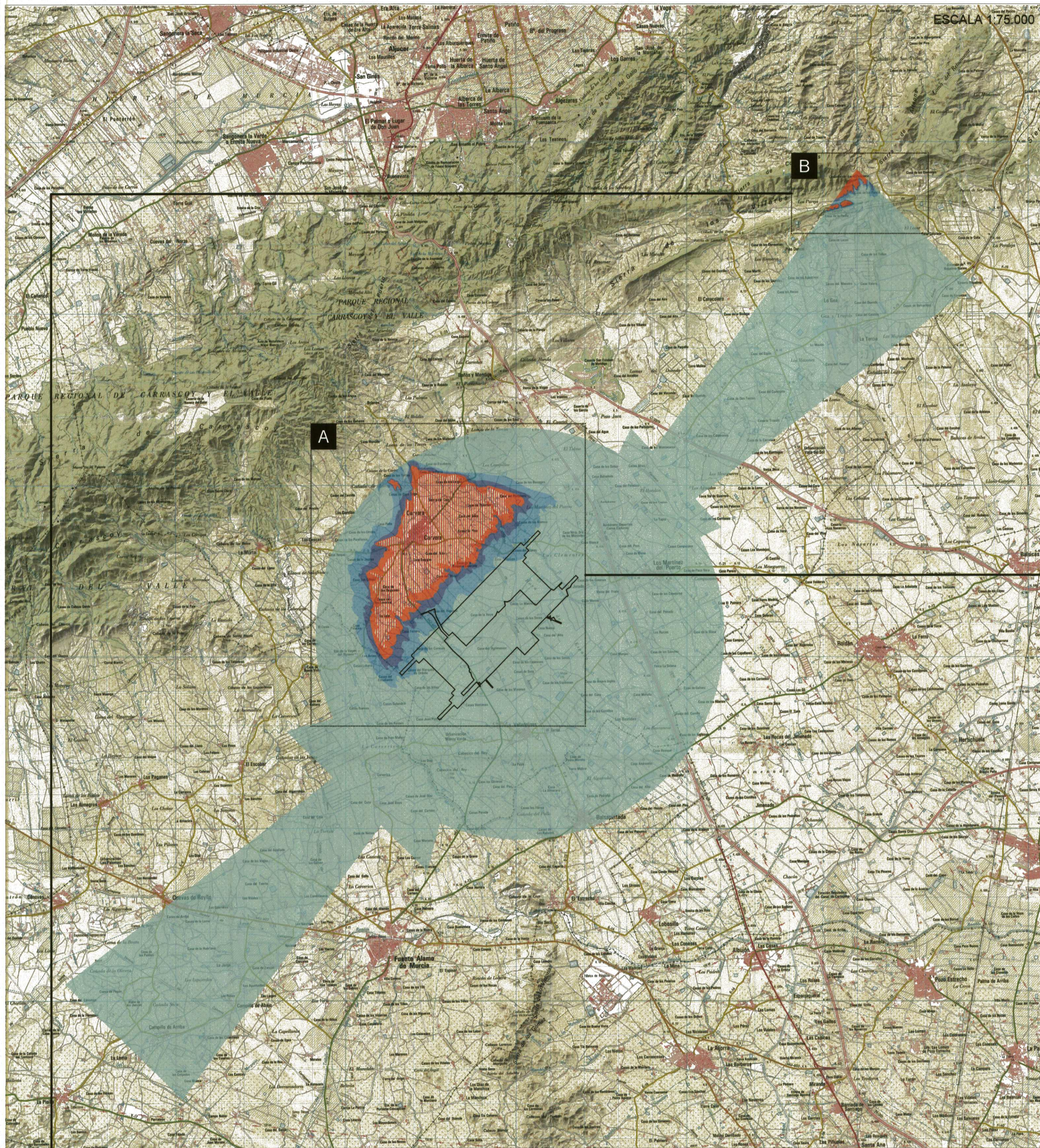
- Límite Sistema General Aeroportuario - PREVISTO
- Límite Sistema General Aeroportuario - DIFERIDO
- Límite Subsistema de Actividades Aeroportuarias

**CONSEJERÍA DE FOMENTO E INFRAESTRUCTURAS**  
 DIRECCIÓN GENERAL DE ORDENACIÓN DEL TERRITORIO, ARQUITECTURA Y VIVIENDA  
 Diligencia: Aprobado inicialmente por Resolución del Director General de Ordenación del Territorio, Arquitectura y Vivienda, de 22 de junio de 2018.  
 Murcia, 26 de junio de 2018  
 Fdo.: El Jefe de Servicio de Urbanismo

 <b>Región de Murcia</b>	<b>PLAN ESPECIAL DEL SISTEMA GENERAL AEROPORTUARIO</b>			
	<b>AEROPUERTO INTERNACIONAL REGIÓN DE MURCIA</b>			
DOCUMENTO PARA APROBACIÓN INICIAL				
PUBLICACIONES REALIZADAS EN BOLETÍN OFICIAL DE LA REGIÓN DE MURCIA				
A. AVANCE	A. INICIAL	A. PROVISIONAL	A. DEFINITIVA	
EQUIPO REDACTOR Consejería de Fomento e Infraestructuras		<b>PLANO DE ORDENACIÓN</b>		
		<b>ACTUACIONES A DESARROLLAR</b>		
CODIFICACIÓN DEL INSTRUMENTO		<b>O-10</b>		
FECHA: Mayo 2018	VERSIÓN:	ESCALA:	(A1) 1:3.000 (A3) 1:6.000	NÚMERO SERIE HOJA Nº



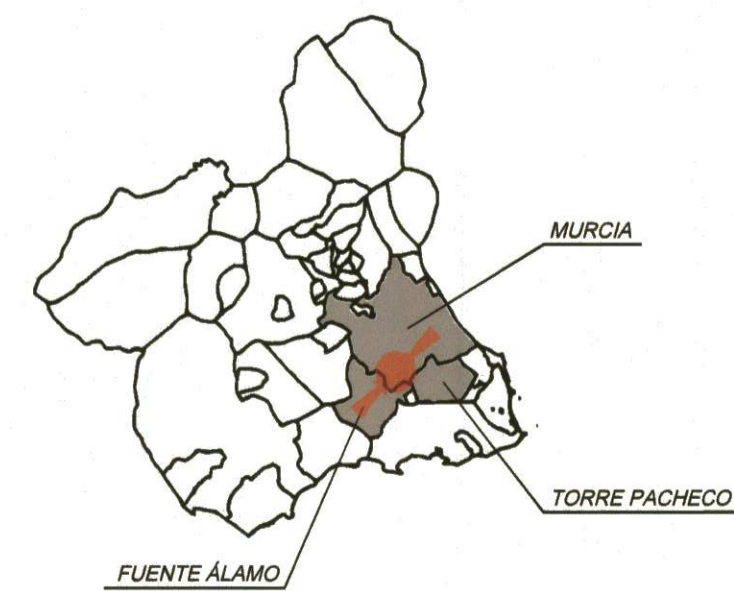




**LEYENDA**

- 20 m Altura libre 20 m
- 10 m Altura libre 10 m
- 5 m Altura libre 5 m
- 0 m Altura libre 0 m
- Zona vulnerada

**TÉRMINOS MUNICIPALES AFECTADOS**



— Limite Sistema General Aeroportuario - PREVISTO

- - - - - Limite Sistema General Aeroportuario - DIFERIDO

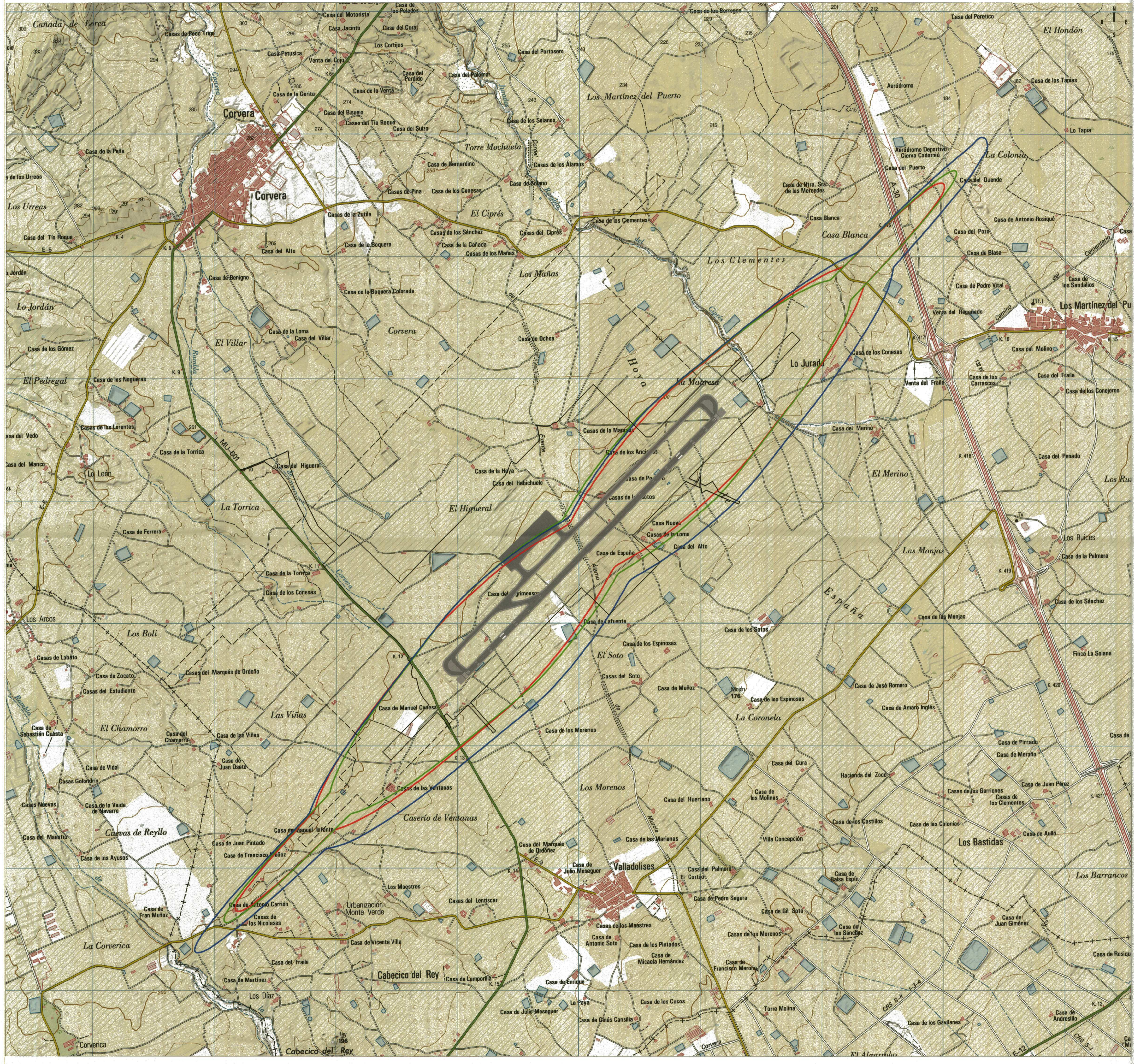
**BASE CARTOGRÁFICA**

- Autor: (c) Instituto Geográfico Nacional de España
- Producto: MTNSO Filatler
- Hojas: 933, 934, 954 y 955
- Escala original: 1:50.000



 <b>Región de Murcia</b>	<b>PLAN ESPECIAL DEL SISTEMA GENERAL AEROPORTUARIO</b> <b>AEROPUERTO INTERNACIONAL REGIÓN DE MURCIA</b>		
	DOCUMENTO PARA APROBACIÓN INICIAL <small>PUBLICACIONES REALIZADAS EN BOLETÍN OFICIAL DE LA REGIÓN DE MURCIA</small>		
EQUIPO REDACTOR Consejería de Fomento e Infraestructuras	<b>PLANO DE ORDENACIÓN</b>		
<b>AFECCIÓN OPERATIVA. MUNICIPIOS AFECTADOS</b>			
CODIFICACIÓN DEL INSTRUMENTO	MU11-159PE	<b>O-11</b>	
FECHA:	MAYO 2018	VERSIÓN:	ESCALA
		E 1:75.000	NÚMERO SERIE
		E 1:20.000	HOJA Nº

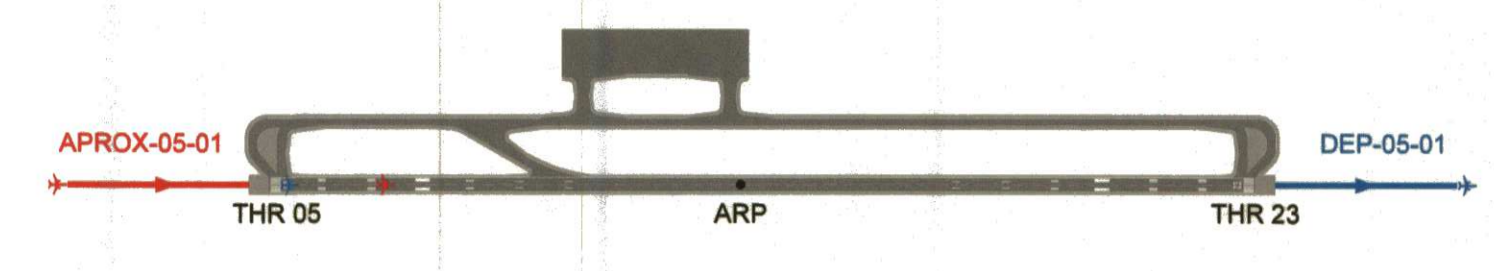




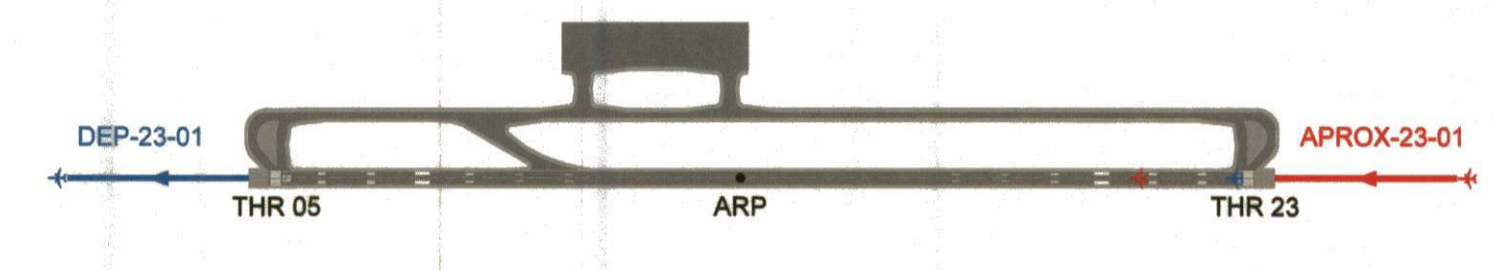
**ISÓFONAS**

- L<sub>max</sub> 60 dB (A) - PERIODO DÍA (07 - 19 h)
- L<sub>max</sub> 60 dB (A) - PERIODO TARDE (19 - 23 h)
- L<sub>max</sub> 50 dB (A) - PERIODO NOCHE (23 - 07 h)

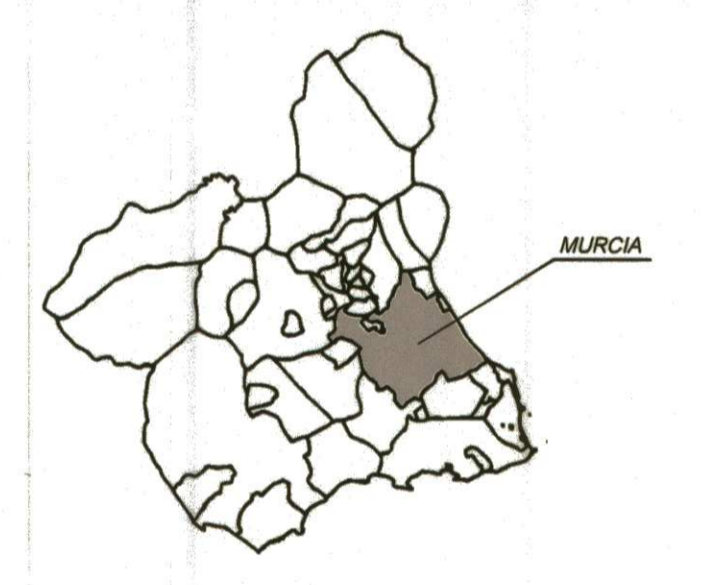
**CONFIGURACIÓN DE OPERACIÓN - PISTA 05**



**CONFIGURACIÓN DE OPERACIÓN - PISTA 23**



**TÉRMINOS MUNICIPALES AFECTADOS**



- Límite Sistema General Aeroportuario - PREVISTO
- - - Límite Sistema General Aeroportuario - DIFERIDO

**BASE CARTOGRÁFICA**

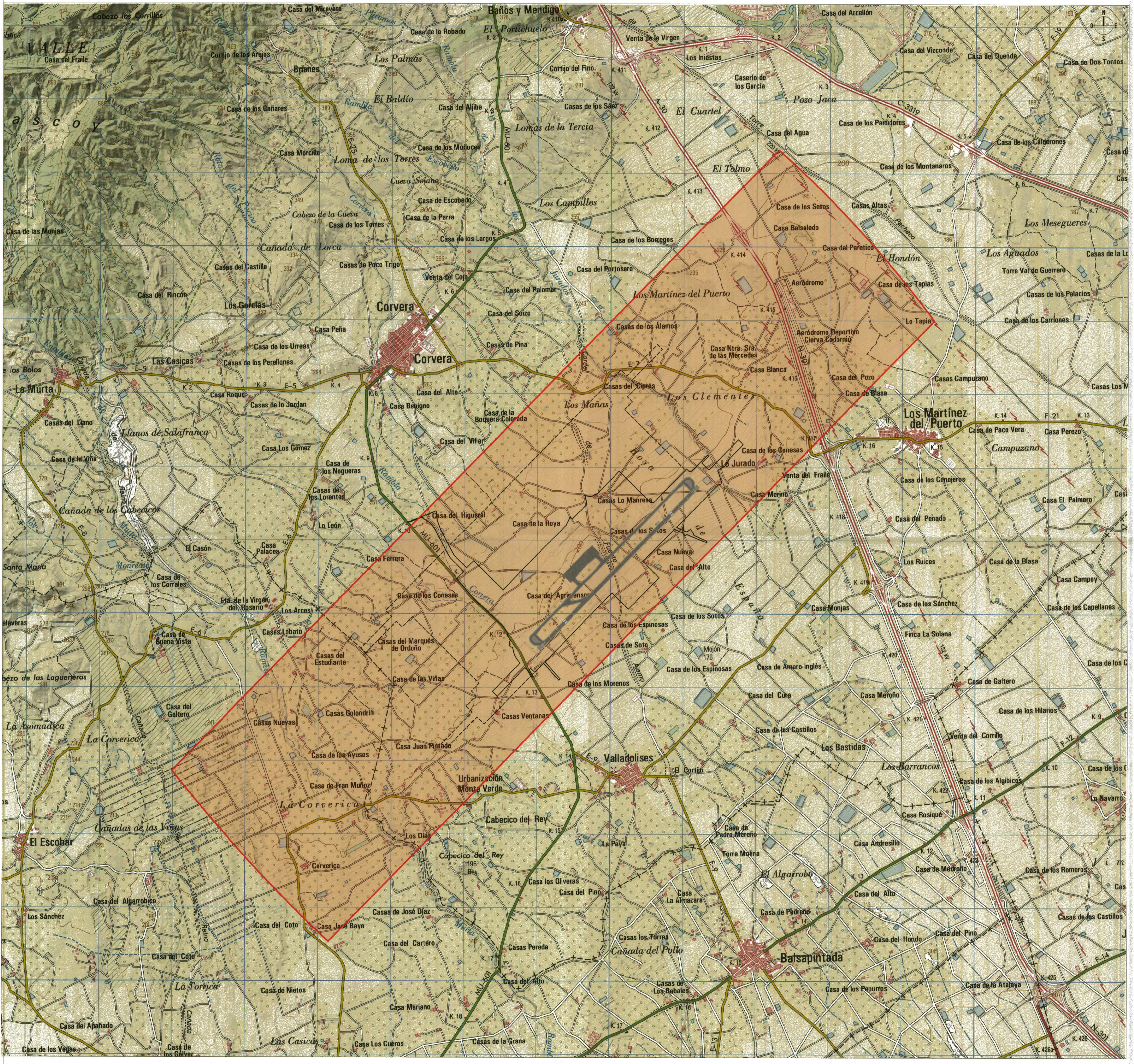
- Autor: (c) Instituto Geográfico Nacional de España
- Producto: MTN25 Ráster
- Hojas: 934-III, 955-I
- Escala original: 1:25.000

CONSEJERÍA DE FOMENTO E INFRAESTRUCTURAS  
DIRECCIÓN GENERAL DE ORDENACIÓN DEL TERRITORIO, ARQUITECTURA Y VIVIENDA

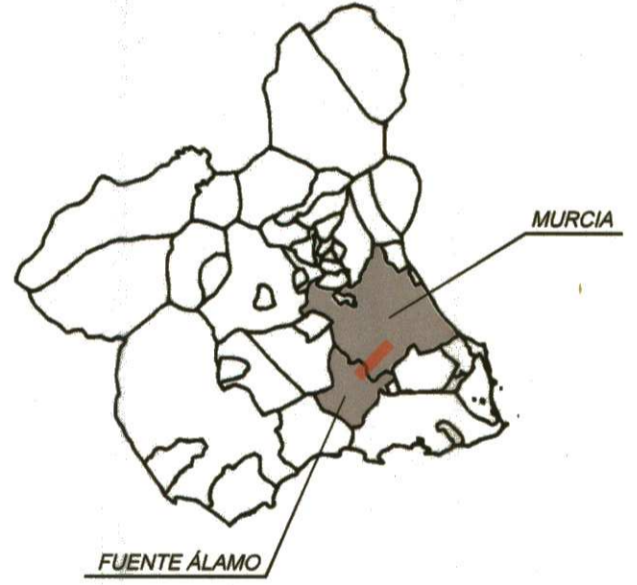
Diligencia: Aprobado inicialmente por Resolución del Director General de Ordenación del Territorio, Arquitectura y Vivienda, de 22 de junio de 2018.  
Murcia, 28 de junio de 2018.  
Fdo.: El Jefe de Servicio de Urbanismo

 <b>Región de Murcia</b>	<b>PLAN ESPECIAL DEL SISTEMA GENERAL AEROPORTUARIO</b>		
	<b>AEROPUERTO INTERNACIONAL REGIÓN DE MURCIA</b>		
DOCUMENTO PARA APROBACIÓN INICIAL			
PUBLICACIONES REALIZADAS EN BOLETÍN OFICIAL DE LA REGIÓN DE MURCIA			
A. AVANCE	A. INICIAL	A. PROVISIONAL	A. DEFINITIVA
EQUIPO REDACTOR Consejería de Fomento e Infraestructuras		<b>PLANO DE ORDENACIÓN</b>	
<b>AFECCIÓN ACÚSTICA. HUELLAS DE RUIDO</b>			
CODIFICACIÓN DEL INSTRUMENTO MU11-159PE		<b>O-12</b>	
FECHA: Mayo 2018	VERSIÓN:	ESCALA: E 1:15.000	NÚMERO SERIE HOJA Nº





**TÉRMINOS MUNICIPALES AFECTADOS**



**LEYENDA**

- Límite Sistema General Aeroportuario - PREVISTO
- - - Límite Sistema General Aeroportuario - DIFERIDO
- Zona cautelar de afección por huella de ruido (Conforme a la previsión de la Actuación de Interés Regional de 2003)

**BASE CARTOGRÁFICA**

- Autor: (c) Instituto Geográfico Nacional de España
- Productor: MTNSO Fliester
- Hojas: 933, 934, 954 y 955
- Escala original: 1:50.000

CONSEJERÍA DE FOMENTO E INFRAESTRUCTURAS  
 DIRECCIÓN GENERAL DE ORDENACIÓN DEL TERRITORIO, ARQUITECTURA URBANA Y VIVIENDA

Diligencia: Aprobado inicialmente por Resolución del Director General de Ordenación del Territorio, Arquitectura y Vivienda, de 23 de junio de 2018.

Murcia, 26 de junio de 2018  
 Pdo.: El Jefe de Servicio de Urbanismo

 <b>Región de Murcia</b>	<b>PLAN ESPECIAL DEL SISTEMA GENERAL AEROPORTUARIO</b> <b>AEROPUERTO INTERNACIONAL REGIÓN DE MURCIA</b>						
	DOCUMENTO PARA APROBACIÓN INICIAL <small>PUBLICACIONES REALIZADAS EN BOLETÍN OFICIAL DE LA REGIÓN DE MURCIA</small>						
EQUIPO REDACTOR Consejería de Fomento e Infraestructuras		<table border="1" style="width: 100%; border-collapse: collapse;"> <tr> <td style="width: 25%;">A. AVANCE</td> <td style="width: 25%;">A. INICIAL</td> <td style="width: 25%;">A. PROVISIONAL</td> <td style="width: 25%;">A. DEFINITIVA</td> </tr> </table>		A. AVANCE	A. INICIAL	A. PROVISIONAL	A. DEFINITIVA
A. AVANCE	A. INICIAL	A. PROVISIONAL	A. DEFINITIVA				
<b>PLANO DE ORDENACIÓN</b>  <b>ZONA CAUTELAR DE AFECCIÓN POR HUELLA DE RUIDO</b>		<b>PLANO DE ORDENACIÓN</b>  <b>ZONA CAUTELAR DE AFECCIÓN POR HUELLA DE RUIDO</b>					
<small>CODIFICACIÓN DEL INSTRUMENTO</small> MU11-159PE		<small>CODIFICACIÓN DEL INSTRUMENTO</small> O-13					
<small>FECHA:</small> Mayo 2018	<small>VERSIÓN:</small> E	<small>ESCALA:</small> E 1:25.000	<small>NÚMERO SERIE</small> HOJA Nº				