

Región de Murcia
Consejería de Empresa, Empleo
Universidades y Portavocía

Dirección General de Energía
y Actividad Industrial y Minera

VERSIÓN INICIAL DEL PLAN DE ORDENACIÓN TERRITORIAL DE LOS RECURSOS MINERALES DE LA REGIÓN DE MURCIA



TOMO VIII



PLANOS DE ANÁLISIS (III)

SEPTIEMBRE 2021

ÍNDICE DE TOMOS	
TOMO I. ANÁLISIS Y DIAGNÓSTICO TERRITORIAL	<ul style="list-style-type: none">0. INTRODUCCIÓN1. ANÁLISIS DEL SISTEMA TERRITORIAL2. ANÁLISIS TERRITORIAL Y CARACTERIZACIÓN DE LOS RECURSOS MINERALES3. ANÁLISIS DE LA INDUSTRIA EXTRACTIVA4. DIAGNÓSTICO TERRITORIAL-SECTORIAL
TOMO II. PLAN DE ORDENACIÓN TERRITORIAL	<ul style="list-style-type: none">5. ALTERNATIVAS DE ACTUACIÓN Y MODELO DESEADO6. OBJETIVOS Y CRITERIOS DE ORDENACIÓN7. PLAN DE ORDENACIÓN TERRITORIAL
TOMO III. PLANOS DE INFORMACIÓN (I)	<ul style="list-style-type: none">PLANOS DE INFORMACIÓN DEL ALTIPLANOPLANOS DE INFORMACIÓN DEL NOROESTEPLANOS DE INFORMACIÓN DEL RÍO MULA, VEGA ALTA Y ORIENTAL
TOMO IV. PLANOS DE INFORMACIÓN (II)	<ul style="list-style-type: none">PLANOS DE INFORMACIÓN DEL ÁREA METROPOLITANA DE MURCIAPLANOS DE INFORMACIÓN DEL GUADALENTÍNPLANOS DE INFORMACIÓN DEL LITORAL
TOMO V. PLANOS DE INFORMACIÓN (III)	<ul style="list-style-type: none">PLANOS DE INFORMACIÓN REGIONALES
TOMO VI. PLANOS DE ANÁLISIS (I)	<ul style="list-style-type: none">PLANOS DE ANÁLISIS DEL ALTIPLANOPLANOS DE ANÁLISIS DEL NOROESTEPLANOS DE ANÁLISIS DEL RÍO MULA, VEGA ALTA Y ORIENTAL

TOMO VII. PLANOS DE ANÁLISIS (II)	PLANOS DE ANÁLISIS DEL ÁREA METROPOLITANA DE MURCIA PLANOS DE ANÁLISIS DEL GUADALENTÍN PLANOS DE ANÁLISIS DEL LITORAL
TOMO VIII. PLANOS DE ANÁLISIS (III)	PLANOS DE ANÁLISIS REGIONALES
TOMO IX. PLANOS DE ORDENACIÓN	PLANO DE ORDENACIÓN DEL ALTIPLANO PLANO DE ORDENACIÓN DEL NOROESTE PLANO DE ORDENACIÓN DEL RÍO MULA, VEGA ALTA Y ORIENTAL PLANO DE ORDENACIÓN DEL ÁREA METROPOLITANA DE MURCIA PLANO DE ORDENACIÓN DEL GUADALENTÍN PLANO DE ORDENACIÓN DEL LITORAL
TOMO X. NORMATIVA	NORMATIVA
TOMO XI. ESTUDIO DE IMPACTO TERRITORIAL	ESTUDIO DE IMPACTO TERRITORIAL
TOMO XII. ESTUDIO DE PAISAJE	ESTUDIO DE PAISAJE
TOMO XIII. ESTUDIO AMBIENTAL ESTRATÉGICO	ESTUDIO AMBIENTAL ESTRATÉGICO ESTUDIO AFECCIONES RED NATURA 2000
TOMO XIV. PLANOS DEL ESTUDIO AMBIENTAL ESTRATÉGICO (I)	PLANO 1 SITUACIÓN PLANOS 2 ALTERNATIVAS PLANOS 3 COMPARATIVO SITUACIONES PLANOS 4 MOTREM PLANO 5 MAPA GEOLÓGICO GEOTÉCNICO DE LA REGIÓN DE MURCIA

TOMO XV. PLANOS DEL ESTUDIO AMBIENTAL ESTRATÉGICO (II)	PLANOS 6 HIDROLOGÍA Y HIDROGEOLOGÍA PLANOS 7 VEGETACIÓN Y FAUNA PLANOS 8 VEGETACIÓN ACTUAL PLANOS 9 HABITATS DE INTERÉS COMUNITARIO PLANOS 10 UNIDADES PAISAJÍSTICAS
TOMO XVI. PLANOS DEL ESTUDIO AMBIENTAL ESTRATÉGICO (III)	PLANOS 11 CUENCAS VISUALES PLANOS 12 USOS DEL SUELO PLANOS 13 DOMINIIO PÚBLICO PLANOS 14 ZONIFICACIÓN
TOMO XVII. PLANOS DEL ESTUDIO AMBIENTAL ESTRATÉGICO (IV)	PLANOS 15 RIESGOS NATURALES POTENCIALES PLANOS 16 PATRIMONIO CULTURAL PLANOS 17 ANÁLISIS DE LOS EFECTOS DEL PLAN
TOMO XVIII. MEMORIA ECONÓMICA	MEMORIA ECONÓMICA

PLANOS DE ANÁLISIS REGIONALES

ÍNDICE

A 1. IMPACTO MEDIOAMBIENTAL. REGIÓN DE MURCIA

A 2. IMPACTO ORDENACIÓN DEL TERRITORIO. REGIÓN DE MURCIA

A 3. IMPACTO CULTURAL. REGIÓN DE MURCIA

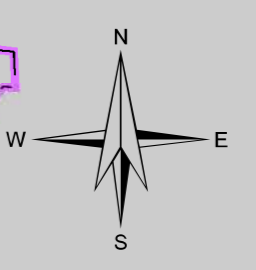
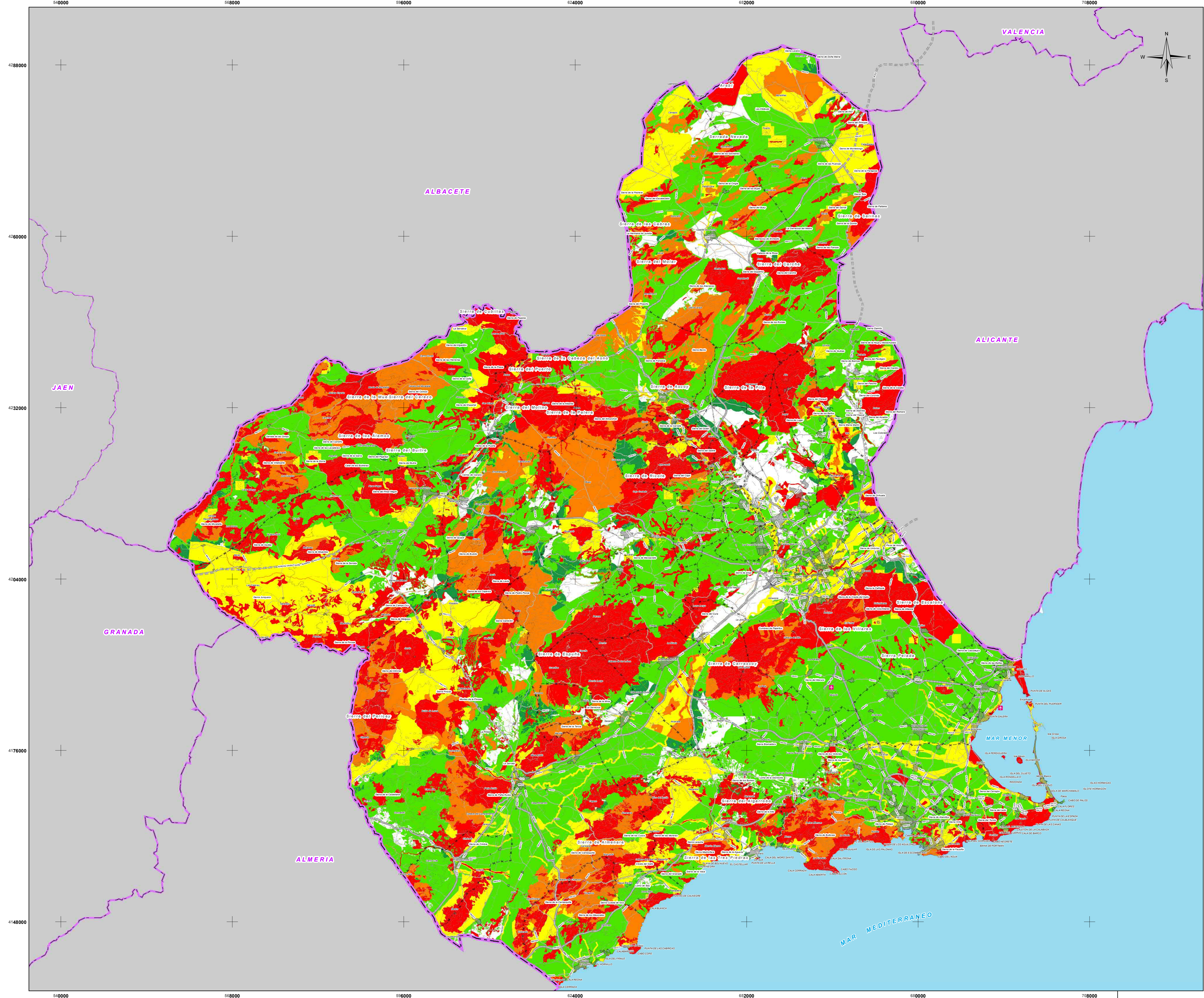
A 4. IMPACTO PLANEAMIENTO. REGIÓN DE MURCIA

A 5. IMPACTO GLOBAL. REGIÓN DE MURCIA

A6. ACTIVIDADES EXTRACTIVAS. POTENCIALIDADES DEFINITIVAS EVALUADO EL IMPACTO. REGIÓN DE MURCIA

A7. APTITUD. REGIÓN DE MURCIA

A8. CAPACIDAD DE ACOGIDA. REGIÓN DE MURCIA



LEYENDA TEMÁTICA

IMPACTO MEDIOAMBIENTAL.

- SIN RESTRICCIONES
- MUY BAJO (1)
- BAJO (2)
- MEDIO (3)
- ALTO (4)
- MUY ALTO-EXCLUSIÓN (5)

BASE CARTOGRÁFICA

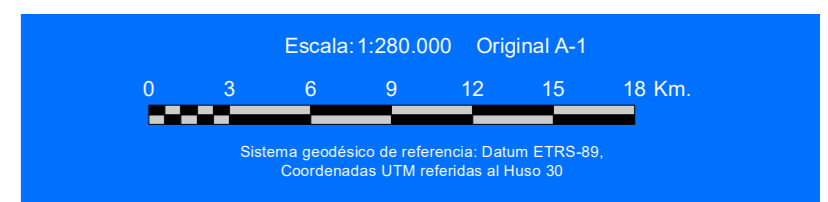
Carretera de la Cruz

- Núcleos Urbanos
- Autovías / Autopistas
- Carretera Nacional Ministerio Fomento y Autónoma Primer Nivel
- Carretera Autónoma Segundo Nivel y Tercer Nivel
- Autovías / Autopistas en construcción o en proyecto
- Carretera Autónoma Segundo Nivel en construcción o en proyecto
- FF.CC.
- Líneas Eléctricas
- Límite Comunidad Autónoma
- Límite Municipal

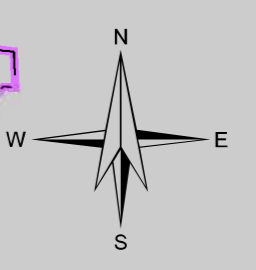
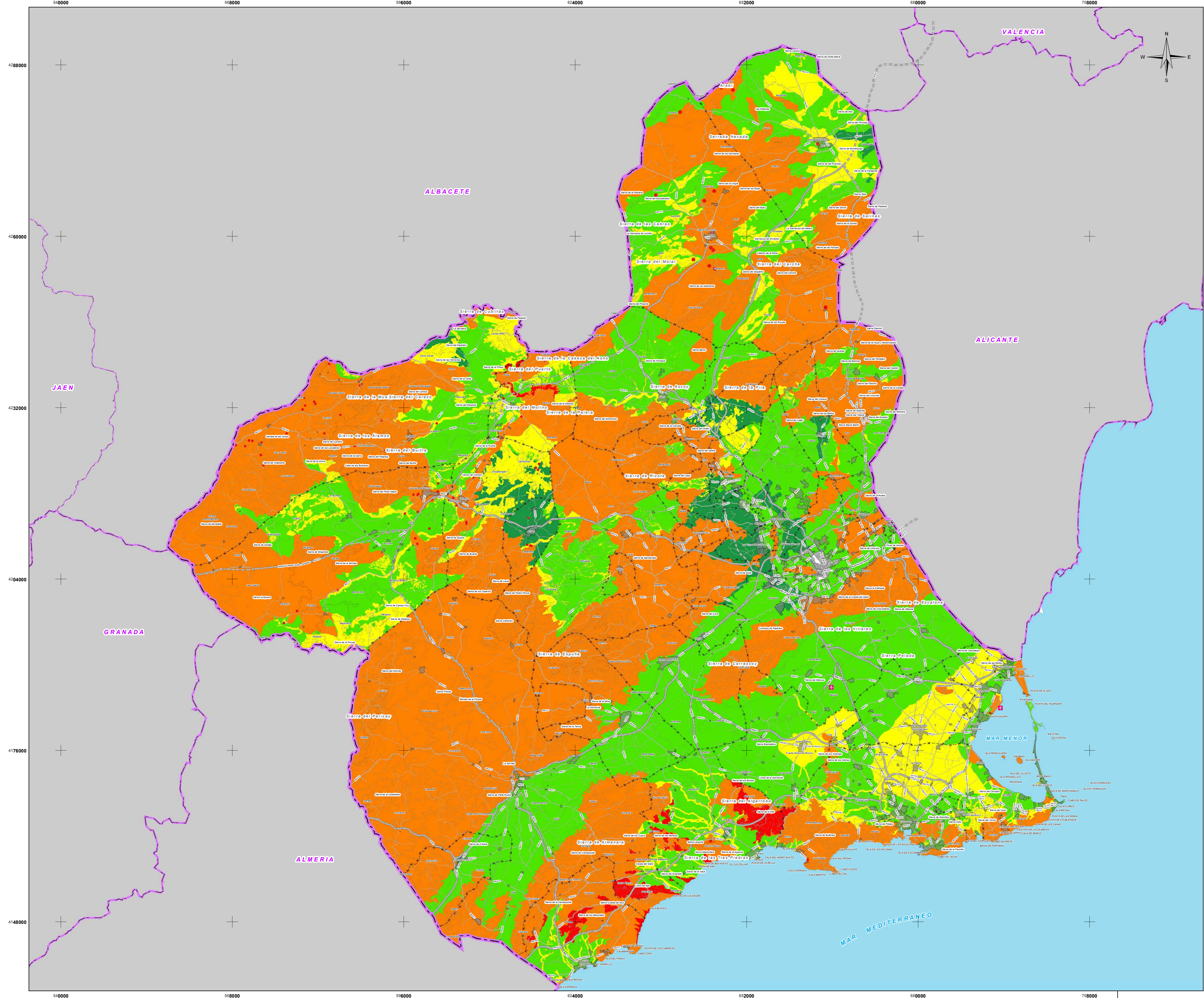
FUENTE:
 - Base Cartográfica: Mapa Topográfico Nacional 1:200.000, Murcia
 - Información Minera: Elaboración propia



A1 PLANOS DE ANÁLISIS
 IMPACTO MEDIOAMBIENTAL
 REGIÓN DE MURCIA.



**PLAN DE ORDENACIÓN TERRITORIAL
 DE LOS RECURSOS MINERALES
 DE LA REGIÓN DE MURCIA**



LEYENDA TEMÁTICA

IMPACTO ORDENACIÓN DEL TERRITORIO.

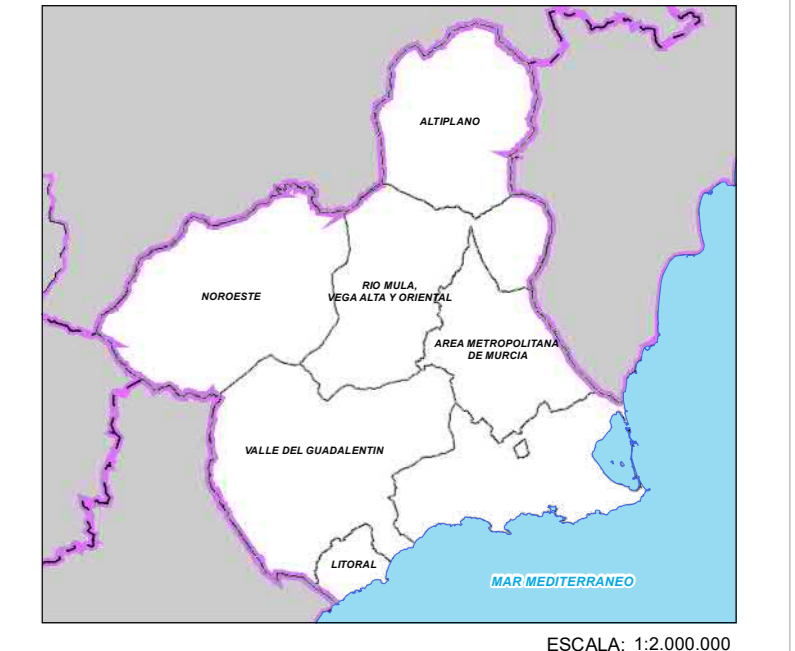
- SIN RESTRICCIONES
- MUY BAJO (1)
- BAJO (2)
- MEDIO (3)
- ALTO (4)
- MUY ALTO-EXCLUSIÓN (5)

BASE CARTOGRÁFICA

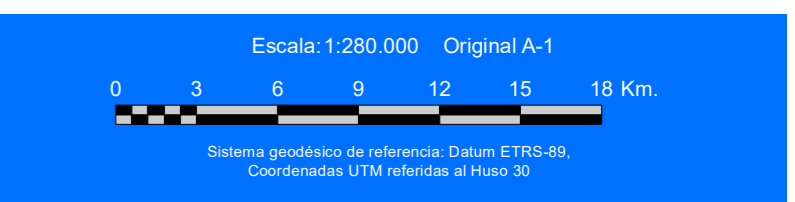
- Núcleos Urbanos
- Autovías / Autopistas
- Carretera Nacional Ministerio Fomento y Autonomía Primer Nivel
- Carretera Autonómica Segundo Nivel y Tercer Nivel
- Autovías / Autopistas en construcción o en proyecto
- Carretera Autonómica Segundo Nivel en construcción o en proyecto
- FF.CC.
- Líneas Eléctricas
- Límite Comunidad Autónoma
- Límite Municipal

FUENTE:
 - Base Cartográfica: Mapa Topográfico Nacional 1:200.000, Murcia
 - Información Minera: Elaboración propia

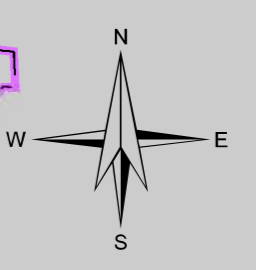
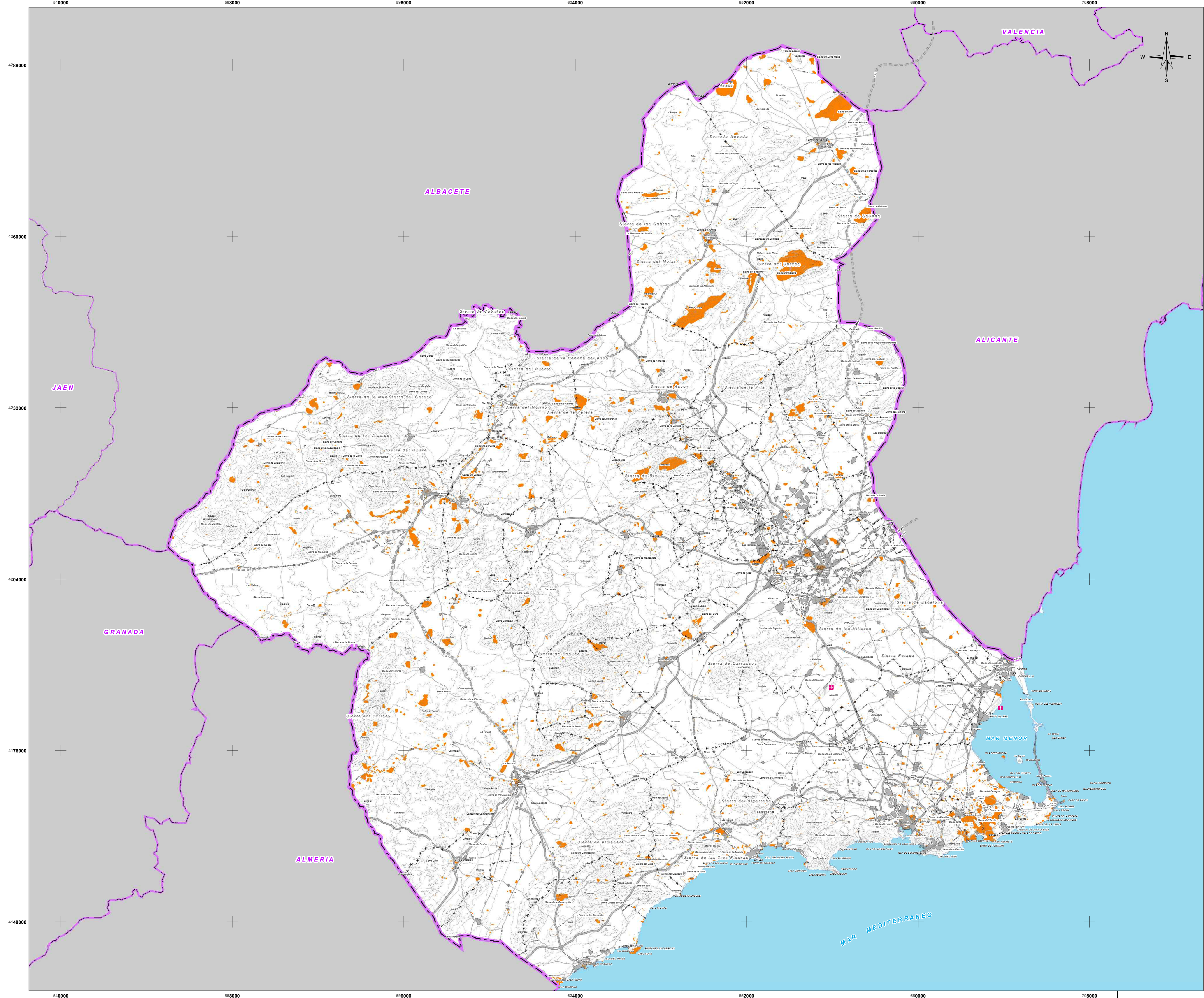
DISTRIBUCIÓN COMARCAL



A2 PLANOS DE ANÁLISIS
 IMPACTO ORDENACIÓN DEL TERRITORIO
 REGIÓN DE MURCIA.



PLAN DE ORDENACIÓN TERRITORIAL DE LOS RECURSOS MINERALES DE LA REGIÓN DE MURCIA



LEYENDA TEMÁTICA

IMPACTO CULTURAL

- SIN RESTRICCIONES
- MUY BAJO (1)
- BAJO (2)
- MEDIO (3)
- ALTO (4)
- MUY ALTO - EXCLUSIÓN (5)

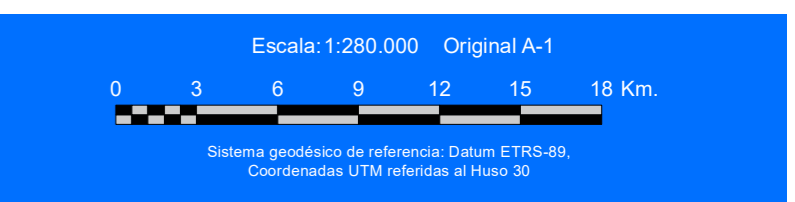
BASE CARTOGRÁFICA

- Núcleos Urbanos
- Autovías / Autopistas
- Carretera Nacional Ministerio Fomento y Autonomía Primer Nivel
- Carretera Autonomía Segundo Nivel y Tercer Nivel
- Autovías / Autopistas en construcción o en proyecto
- Carretera Autonomía Segundo Nivel en construcción o en proyecto
- FF.CC.
- Líneas Eléctricas
- Límite Comunidad Autónoma
- Límite Municipal

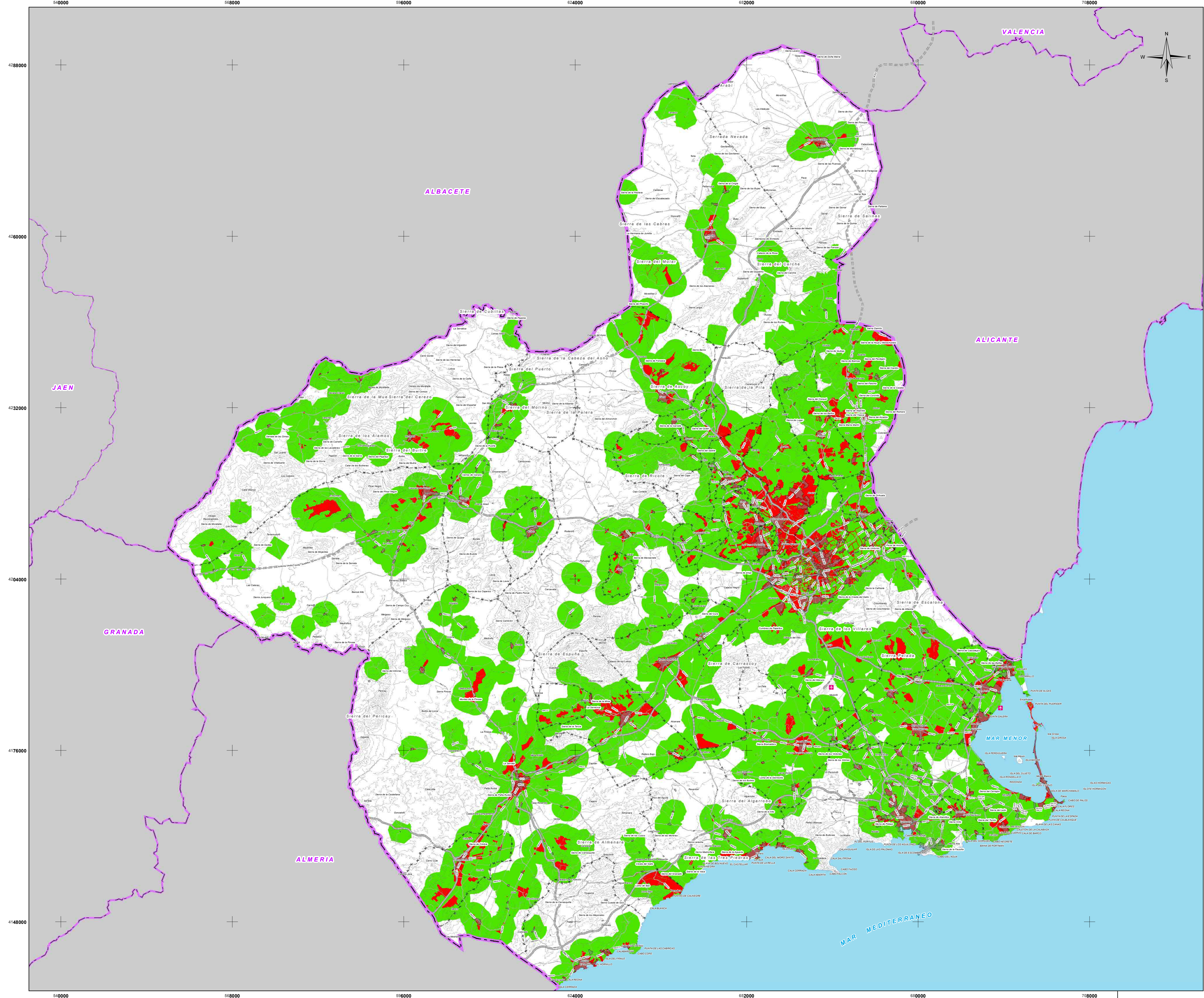
FUENTE:
 - Base Cartográfica: Mapa Topográfico Nacional 1:200.000, Murcia
 - Información Minera: Elaboración propia



A 3 PLANOS DE ANÁLISIS
 IMPACTO CULTURAL
 REGIÓN DE MURCIA.



**PLAN DE ORDENACIÓN TERRITORIAL
 DE LOS RECURSOS MINERALES
 DE LA REGIÓN DE MURCIA**



LEYENDA TEMÁTICA

IMPACTO PLANEAMIENTO.

- SIN RESTRICCIONES
- MUY BAJO (1)
- BAJO (2)
- MEDIO (3)
- ALTO (4)
- MUY ALTO-EXCLUSIÓN (5)

BASE CARTOGRÁFICA

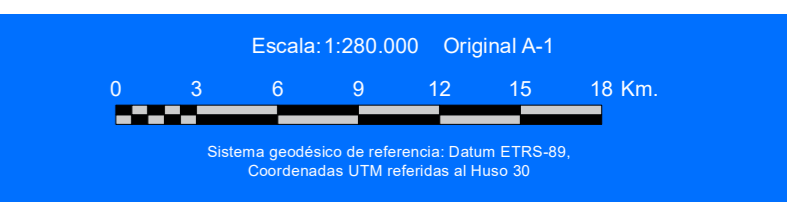
- Núcleos Urbanos
- Autovías / Autopistas
- Carretera Nacional Ministerio Fomento y Autónoma Primer Nivel
- Carretera Autónoma Segundo Nivel y Tercer Nivel
- Autovías / Autopistas en construcción o en proyecto
- Carretera Autónoma Segundo Nivel en construcción o en proyecto
- FF.CC
- Líneas Eléctricas
- Límite Comunidad Autónoma
- Límite Municipal

FUENTE:
 - Base Cartográfica: Mapa Topográfico Nacional 1:200.000, Murcia
 - Información Minera: Elaboración propia

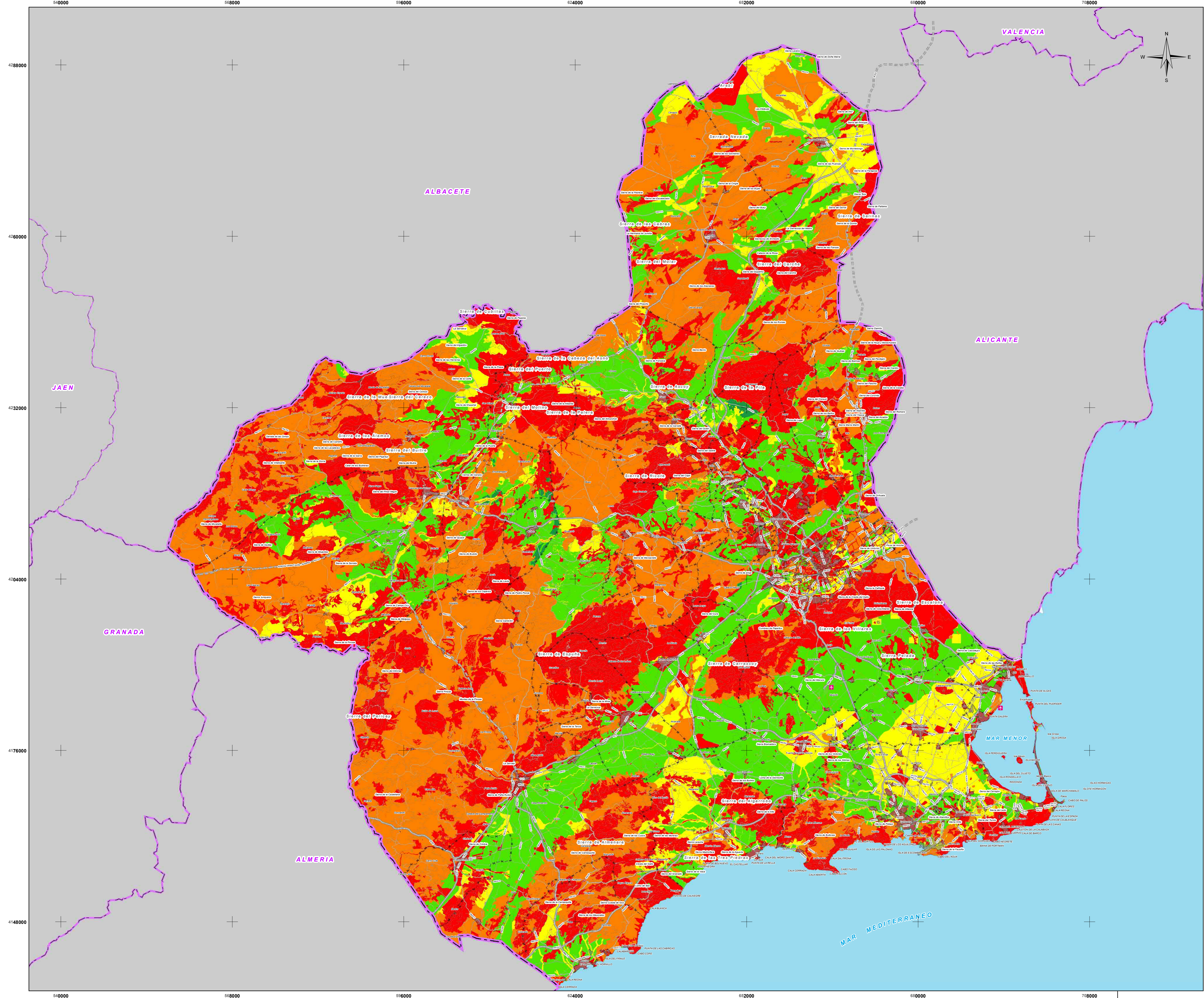
DISTRIBUCIÓN COMARCAL



A 4 PLANOS DE ANÁLISIS
IMPACTO PLANEAMIENTO
REGIÓN DE MURCIA.



PLAN DE ORDENACIÓN TERRITORIAL
DE LOS RECURSOS MINERALES
DE LA REGIÓN DE MURCIA



LEYENDA TEMÁTICA

IMPACTO GLOBAL.

- SIN RESTRICCIONES
- MUY BAJO (1)
- BAJO (2)
- MEDIO (3)
- ALTO (4)
- MUY ALTO-EXCLUSIÓN (5)

BASE CARTOGRÁFICA

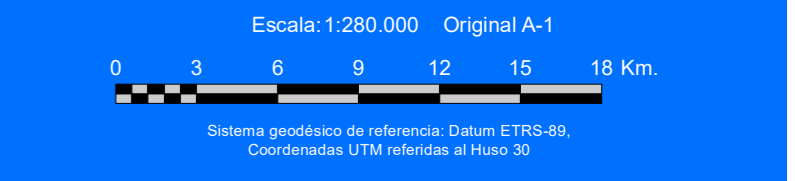
Carreteras de la Ciudad

- Núcleos Urbanos
- Autovías / Autopistas
- Carretera Nacional Ministerio Fomento y Autónoma Primer Nivel
- Carretera Autónoma Segundo Nivel y Tercer Nivel
- Autovías / Autopistas en construcción o en proyecto
- Carretera Autónoma Segundo Nivel en construcción o en proyecto
- FF.CC
- Líneas Eléctricas
- Límite Comunidad Autónoma
- Límite Municipal

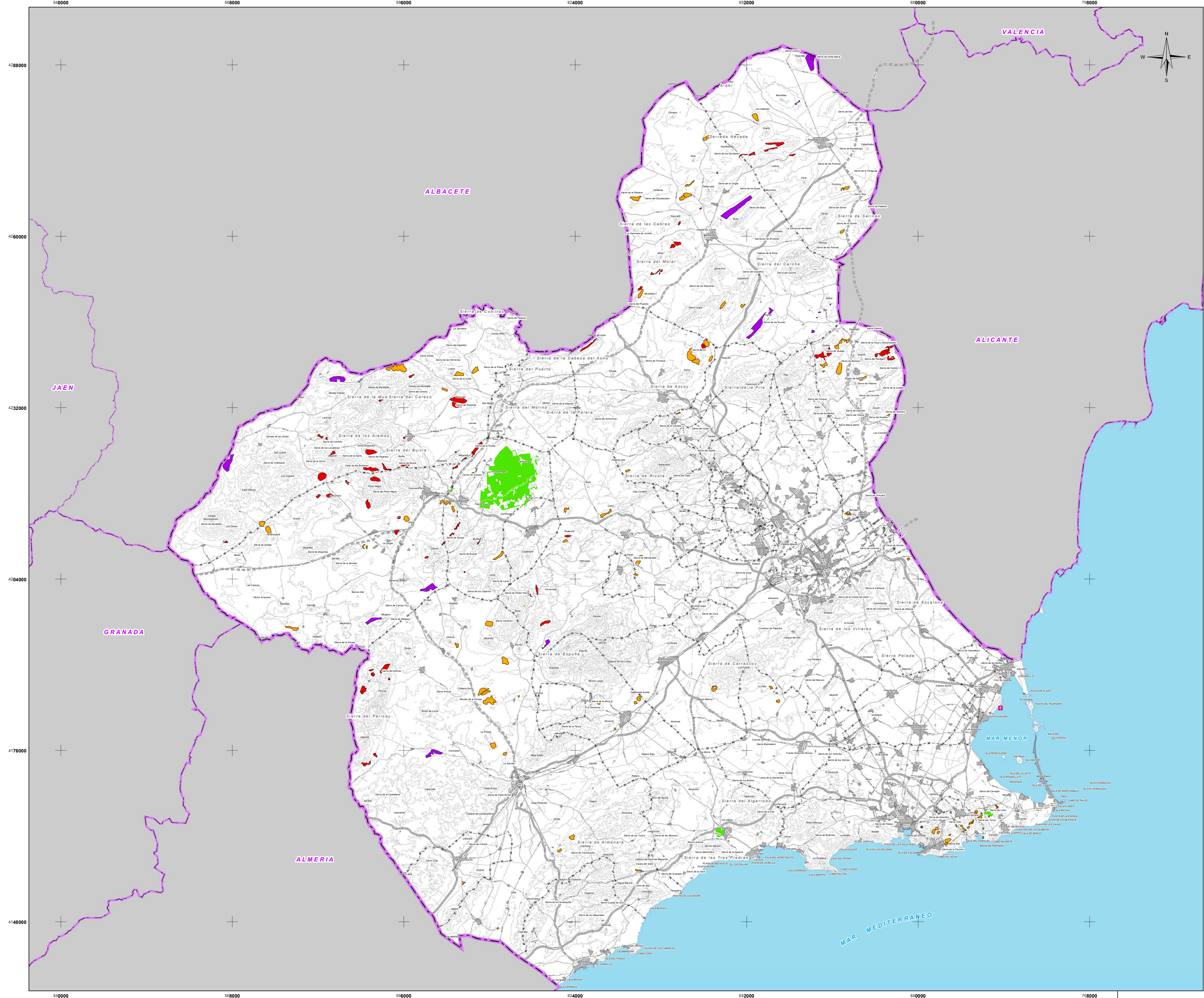
FUENTE:
 - Base Cartográfica: Mapa Topográfico Nacional 1:200.000, Murcia
 - Información Minera: Elaboración propia



A5 PLANOS DE ANÁLISIS
 IMPACTO GLOBAL
 REGIÓN DE MURCIA.



**PLAN DE ORDENACIÓN TERRITORIAL
 E LOS RECURSOS MINERALES
 DE LA REGIÓN DE MURCIA**



LEYENDA TEMÁTICA

TIPO DE RECURSO

- ARIDOS (97)
- METÁLICA (27)
- ORNAMENTAL (75)
- INDUSTRIAL (20)

BASE CARTOGRÁFICA

Cartografía de la Ciudad

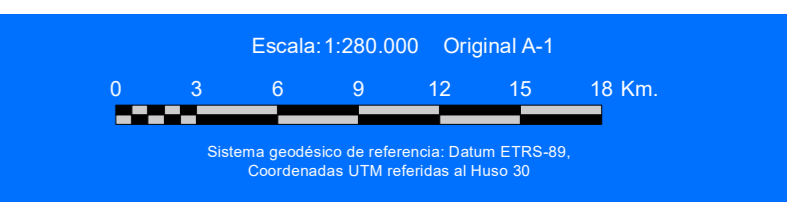
- Núcleos Urbanos
- Autovías / Autopistas
- Carretera Nacional Ministerio Fomento y Autónoma Primer Nivel
- Carretera Autónoma Segundo Nivel y Tercer Nivel
- Autovías / Autopistas en construcción o en proyecto
- Carretera Autónoma Segundo Nivel en construcción o en proyecto
- FF.CC
- Líneas Eléctricas
- Límite Comunidad Autónoma
- Límite Municipal

FUENTE:
 - Base Cartográfica: Mapa Topográfico Nacional 1:200.000, Murcia
 - Información Minera: Elaboración propia

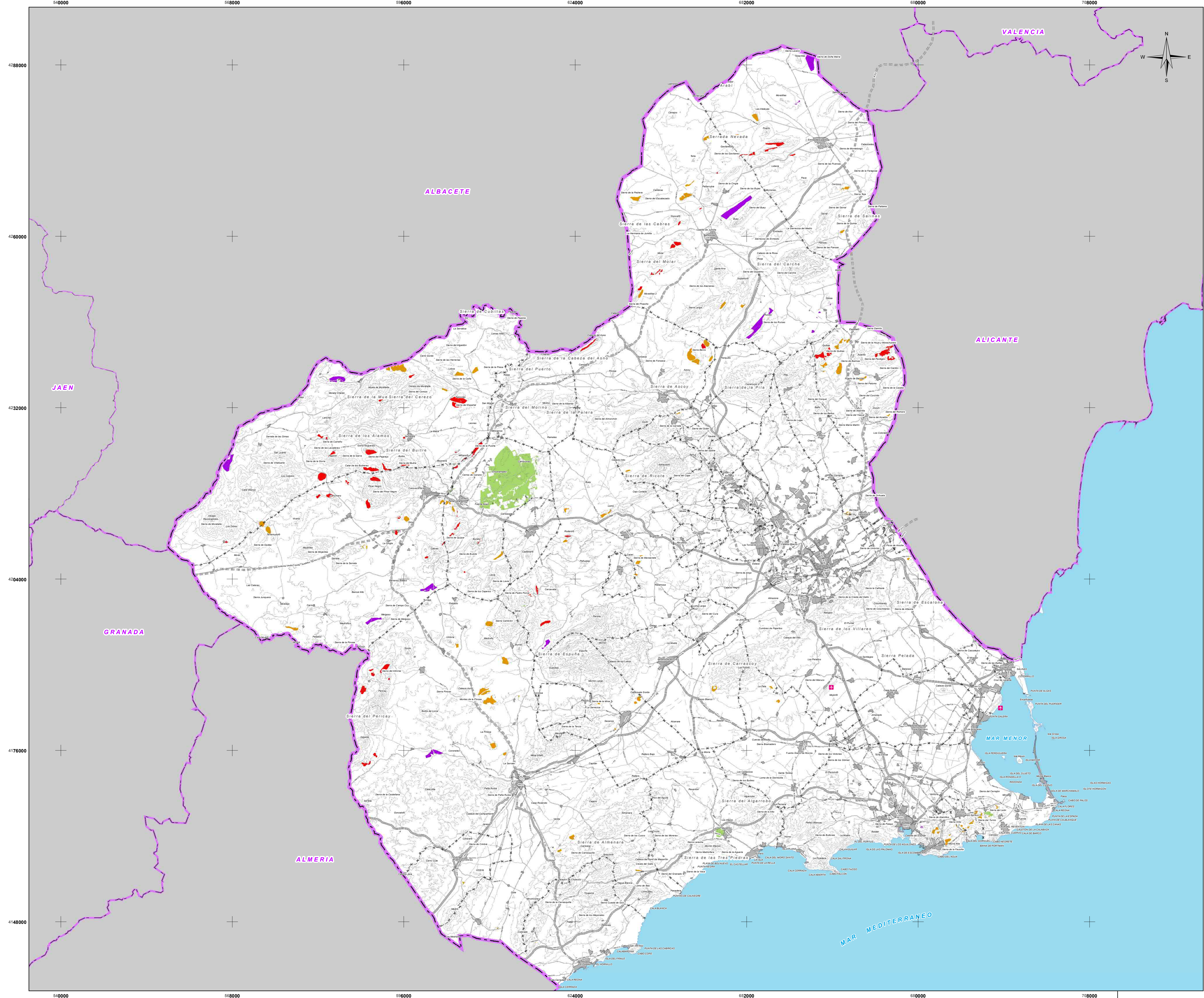
DISTRIBUCIÓN COMARCAL



A 6 PLANOS DE ANÁLISIS
POTENCIALIDADES DEFINITIVAS
REGIÓN DE MURCIA



PLAN DE ORDENACIÓN TERRITORIAL
DE LOS RECURSOS MINERALES
DE LA REGIÓN DE MURCIA



LEYENDA TEMÁTICA
APTITUD MINERÍA

- ARIDOS (APTITUD POSITIVA; VALOR 1)
- MINERARIA METÁLICA (APTITUD POSITIVA; VALOR 1)
- ROCA ORNAMENTAL (APTITUD POSITIVA; VALOR 1)
- ROCA Y MINERAL INDUSTRIAL (APTITUD POSITIVA; VALOR 1)
- INDETERMINADA (VALOR 0)

BASE CARTOGRÁFICA
Cartografía de la Ciudad

- Núcleos Urbanos
- Autovías / Autopistas
- Carretera Nacional Ministerio Fomento y Autónoma Primer Nivel
- Carretera Autónoma Segundo Nivel y Tercer Nivel
- Autovías / Autopistas en construcción o en proyecto
- Carretera Autónoma Segundo Nivel en construcción o en proyecto
- FF.CC.
- Líneas Eléctricas
- Límite Comunidad Autónoma
- Límite Municipal

FUENTE:
 - Base Cartográfica: Mapa Topográfico Nacional 1:200.000, Murcia
 - Información Minera: Elaboración propia



A7 PLANOS DE ANÁLISIS
APTITUD GLOBAL
REGIÓN DE MURCIA

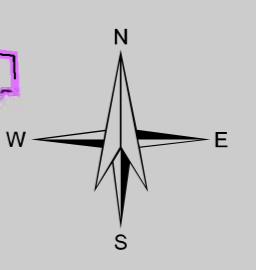
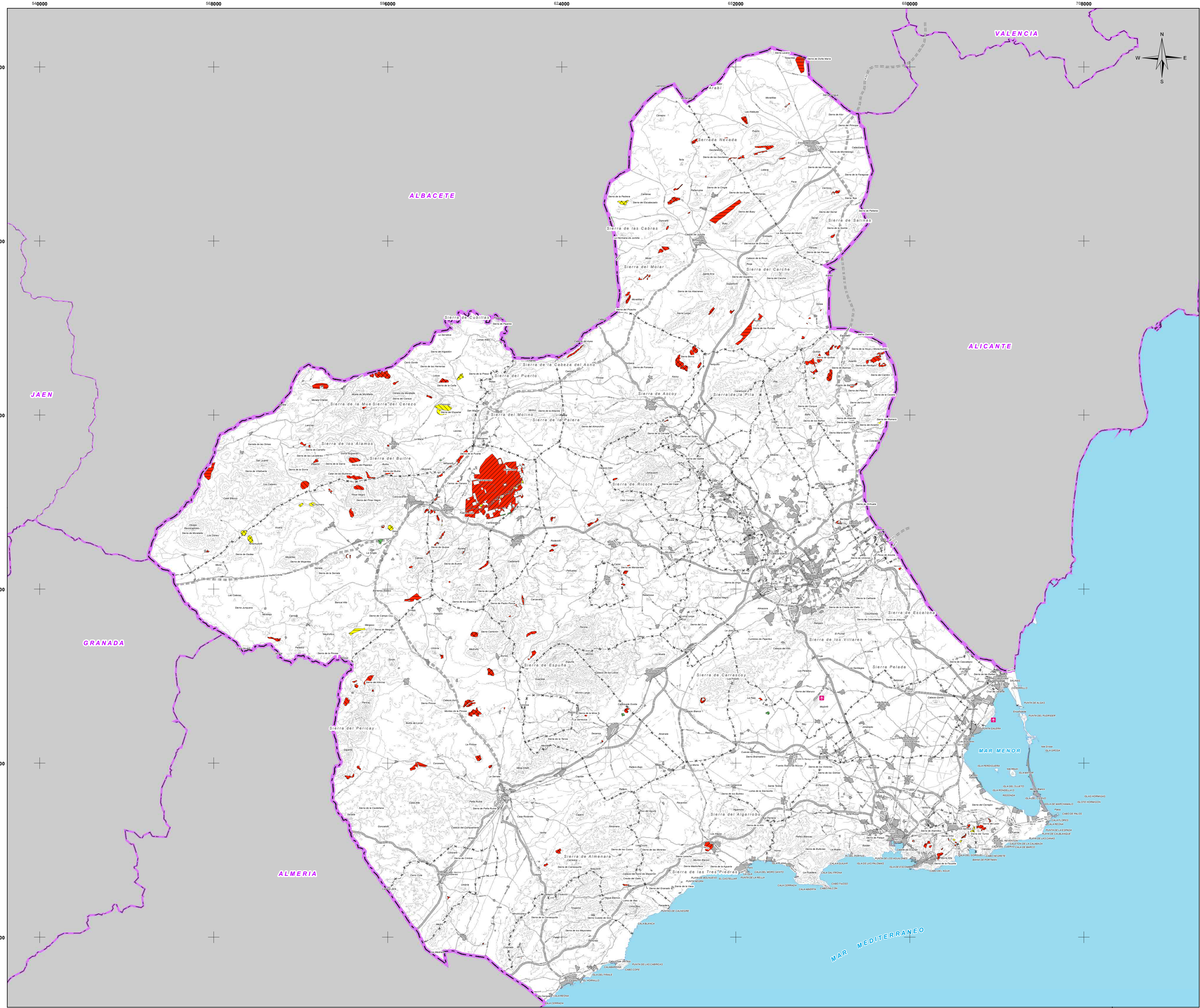
Escala: 1:280.000 Original A-1

Sistema geodésico de referencia: Datum ETRS-89.
Coordenadas UTM referidas al Fuso 30.

PLAN DE ORDENACIÓN TERRITORIAL DE LOS RECURSOS MINERALES DE LA REGIÓN DE MURCIA

Región de Murcia
Consejería de Empresa, Empleo, Universidades y Portuaria
Dirección General de Energía y Actividad Industrial y Minera

EDICIÓN SEPTIEMBRE 2021



LEYENDA TEMÁTICA

CAPACIDAD DE ACOGIDA

- ZONAS APROVECHABLES DE PRIORIDAD I
- ZONAS APROVECHABLES DE PRIORIDAD II
- ZONAS APROVECHABLES DE PRIORIDAD III

TIPO DE RECURSO

- ARIDOS
- MINERIA METÁLICA
- ROCA ORNAMENTAL
- ROCA Y MINERAL INDUSTRIAL

BASE CARTOGRÁFICA

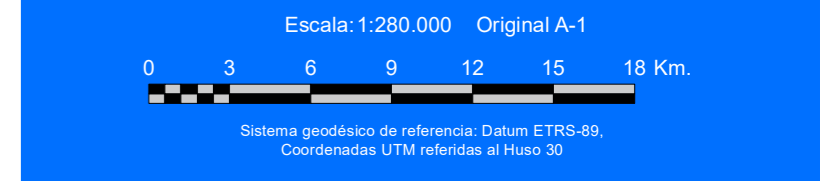
Cartografía de la CIUT

- Núcleos Urbanos
- Autovías / Autopistas
- Carretera Nacional Ministerio Fomento y Autónoma Primer Nivel
- Carretera Autónoma Segundo Nivel y Tercer Nivel
- Autovías / Autopistas en construcción o en proyecto
- Carretera Autónoma Segundo Nivel en construcción o en proyecto
- FF.CC.
- Líneas Eléctricas
- Límite Comunidad Autónoma
- Límite Municipal

FUENTE:
 - Base Cartográfica: Mapa Topográfico Nacional 1:200.000, Murcia
 - Información Minera: Elaboración propia



A 8 PLANOS DE ANÁLISIS
 CAPACIDAD DE ACOGIDA
 REGIÓN DE MURCIA.



**PLAN DE ORDENACIÓN TERRITORIAL
 DE LOS RECURSOS MINERALES
 DE LA REGIÓN DE MURCIA**