

Región de Murcia  
Consejería de Empresa, Empleo  
Universidades y Portavocía

Dirección General de Energía  
y Actividad Industrial y Minera

## VERSIÓN INICIAL DEL PLAN DE ORDENACIÓN TERRITORIAL DE LOS RECURSOS MINERALES DE LA REGIÓN DE MURCIA



TOMO IX



PLANOS DE ORDENACIÓN

SEPTIEMBRE 2021

ÍNDICE DE TOMOS	
TOMO I. ANÁLISIS Y DIAGNÓSTICO TERRITORIAL	<ul style="list-style-type: none"><li>0. INTRODUCCIÓN</li><li>1. ANÁLISIS DEL SISTEMA TERRITORIAL</li><li>2. ANÁLISIS TERRITORIAL Y CARACTERIZACIÓN DE LOS RECURSOS MINERALES</li><li>3. ANÁLISIS DE LA INDUSTRIA EXTRACTIVA</li><li>4. DIAGNÓSTICO TERRITORIAL-SECTORIAL</li></ul>
TOMO II. PLAN DE ORDENACIÓN TERRITORIAL	<ul style="list-style-type: none"><li>5. ALTERNATIVAS DE ACTUACIÓN Y MODELO DESEADO</li><li>6. OBJETIVOS Y CRITERIOS DE ORDENACIÓN</li><li>7. PLAN DE ORDENACIÓN TERRITORIAL</li></ul>
TOMO III. PLANOS DE INFORMACIÓN (I)	<ul style="list-style-type: none"><li>PLANOS DE INFORMACIÓN DEL ALTIPLANO</li><li>PLANOS DE INFORMACIÓN DEL NOROESTE</li><li>PLANOS DE INFORMACIÓN DEL RÍO MULA, VEGA ALTA Y ORIENTAL</li></ul>
TOMO IV. PLANOS DE INFORMACIÓN (II)	<ul style="list-style-type: none"><li>PLANOS DE INFORMACIÓN DEL ÁREA METROPOLITANA DE MURCIA</li><li>PLANOS DE INFORMACIÓN DEL GUADALENTÍN</li><li>PLANOS DE INFORMACIÓN DEL LITORAL</li></ul>
TOMO V. PLANOS DE INFORMACIÓN (III)	<ul style="list-style-type: none"><li>PLANOS DE INFORMACIÓN REGIONALES</li></ul>
TOMO VI. PLANOS DE ANÁLISIS (I)	<ul style="list-style-type: none"><li>PLANOS DE ANÁLISIS DEL ALTIPLANO</li><li>PLANOS DE ANÁLISIS DEL NOROESTE</li><li>PLANOS DE ANÁLISIS DEL RÍO MULA, VEGA ALTA Y ORIENTAL</li></ul>

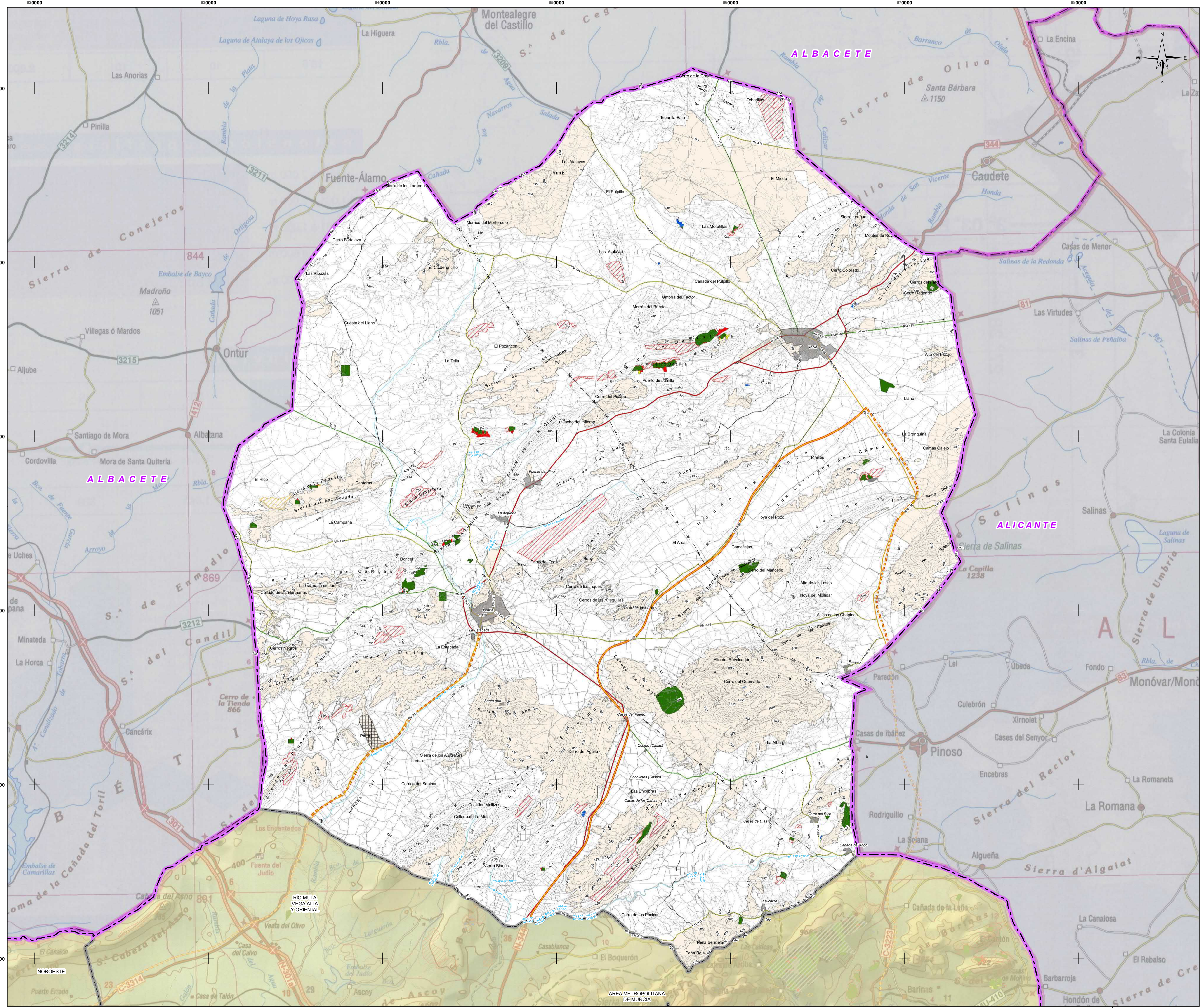
TOMO VII. PLANOS DE ANÁLISIS (II)	<p>PLANOS DE ANÁLISIS DEL ÁREA METROPOLITANA DE MURCIA</p> <p>PLANOS DE ANÁLISIS DEL GUADALENTÍN</p> <p>PLANOS DE ANÁLISIS DEL LITORAL</p>
TOMO VIII. PLANOS DE ANÁLISIS (III)	<p>PLANOS DE ANÁLISIS REGIONALES</p>
TOMO IX. PLANOS DE ORDENACIÓN	<p>PLANO DE ORDENACIÓN DEL ALTIPLANO</p> <p>PLANO DE ORDENACIÓN DEL NOROESTE</p> <p>PLANO DE ORDENACIÓN DEL RÍO MULA, VEGA ALTA Y ORIENTAL</p> <p>PLANO DE ORDENACIÓN DEL ÁREA METROPOLITANA DE MURCIA</p> <p>PLANO DE ORDENACIÓN DEL GUADALENTÍN</p> <p>PLANO DE ORDENACIÓN DEL LITORAL</p>
TOMO X. NORMATIVA	<p>NORMATIVA</p>
TOMO XI. ESTUDIO DE IMPACTO TERRITORIAL	<p>ESTUDIO DE IMPACTO TERRITORIAL</p>
TOMO XII. ESTUDIO DE PAISAJE	<p>ESTUDIO DE PAISAJE</p>
TOMO XIII. ESTUDIO AMBIENTAL ESTRATÉGICO	<p>ESTUDIO AMBIENTAL ESTRATÉGICO</p> <p>ESTUDIO AFECCIONES RED NATURA 2000</p>
TOMO XIV. PLANOS DEL ESTUDIO AMBIENTAL ESTRATÉGICO (I)	<p>PLANO 1 SITUACIÓN</p> <p>PLANOS 2 ALTERNATIVAS</p> <p>PLANOS 3 COMPARATIVO SITUACIONES</p> <p>PLANOS 4 MOTREM</p> <p>PLANO 5 MAPA GEOLÓGICO GEOTÉCNICO DE LA REGIÓN DE MURCIA</p>

TOMO XV. PLANOS DEL ESTUDIO AMBIENTAL ESTRATÉGICO (II)	PLANOS 6 HIDROLOGÍA Y HIDROGEOLOGÍA PLANOS 7 VEGETACIÓN Y FAUNA PLANOS 8 VEGETACIÓN ACTUAL PLANOS 9 HABITATS DE INTERÉS COMUNITARIO PLANOS 10 UNIDADES PAISAJÍSTICAS
TOMO XVI. PLANOS DEL ESTUDIO AMBIENTAL ESTRATÉGICO (III)	PLANOS 11 CUENCAS VISUALES PLANOS 12 USOS DEL SUELO PLANOS 13 DOMINIO PÚBLICO PLANOS 14 ZONIFICACIÓN
TOMO XVII. PLANOS DEL ESTUDIO AMBIENTAL ESTRATÉGICO (IV)	PLANOS 15 RIESGOS NATURALES POTENCIALES PLANOS 16 PATRIMONIO CULTURAL PLANOS 17 ANÁLISIS DE LOS EFECTOS DEL PLAN
TOMO XVIII. MEMORIA ECONÓMICA	MEMORIA ECONÓMICA

**PLANOS DE ORDENACIÓN**

## ÍNDICE

- O 01. MAPA DE ORDENACIÓN TERRITORIAL DE LOS RECURSOS MINERALES DE LA REGIÓN DE MURCIA. COMARCA ALTIPLANO
- O 01. MAPA DE ORDENACIÓN TERRITORIAL DE LOS RECURSOS MINERALES DE LA REGIÓN DE MURCIA. COMARCA NOROESTE
- O 01. MAPA DE ORDENACIÓN TERRITORIAL DE LOS RECURSOS MINERALES DE LA REGIÓN DE MURCIA. COMARCA RÍO MULA, VEGA ALTA Y ORIENTAL
- O 01. MAPA DE ORDENACIÓN TERRITORIAL DE LOS RECURSOS MINERALES DE LA REGIÓN DE MURCIA. COMARCA ÁREA METROPOLITANA MURCIA
- O 01. MAPA DE ORDENACIÓN TERRITORIAL DE LOS RECURSOS MINERALES DE LA REGIÓN DE MURCIA. COMARCA GUADALENTÍN
- O 01. MAPA DE ORDENACIÓN TERRITORIAL DE LOS RECURSOS MINERALES DE LA REGIÓN DE MURCIA. COMARCA LITORAL
- O 01. MAPA DE ORDENACIÓN TERRITORIAL DE LOS RECURSOS MINERALES DE LA REGIÓN DE MURCIA. REGIÓN DE MURCIA



**LEYENDA TEMÁTICA**

**ACTUACIONES ESTRUCTURANTES**

- VIARIAS

**ACTUACIONES ESTRATÉGICAS**

- POLÍGONO INDUSTRIAL MINERO O PIM
- RESERVA ESTRATÉGICA REGIONAL DE SUELO DESTINADO A ACTIVIDADES NO MINERAS LIGADAS A LA MINERÍA O RERMÍ
- ZONAS DE APROVECHAMIENTO Y TRANSFORMACIÓN DE RECURSOS MINERALES O ZAT

**CATEGORÍAS DE ORDENACIÓN DEL SUELO**

**ZONAS YA APROVECHADAS**

- ZONAS YA APROVECHADAS NO RESTAURADAS
- ZONAS DE SUELO AFECTO POR RIESGOS DE LA MINERÍA

**ZONAS EN APROVECHAMIENTO (EXISTENTES Y ADECUACIONES)**

- ZONAS EN APROVECHAMIENTO AUTORIZADO
- ZONAS EN APROVECHAMIENTO EXTRAPERIMETRAL REGULARIZABLE
- ZONAS EN APROVECHAMIENTO EXTRAPERIMETRAL NO REGULARIZABLE
- ZONAS PARA PLANTAS Y ACOPIOS

**ZONAS APROVECHABLES (POTENCIALES)**

- ZONAS APROVECHABLES DE PRIORIDAD I
- ZONAS APROVECHABLES DE PRIORIDAD II
- ZONAS APROVECHABLES DE PRIORIDAD III

**ZONAS NO APROVECHABLES (EXCLUIDAS)**

- ZONAS NO APROVECHABLES

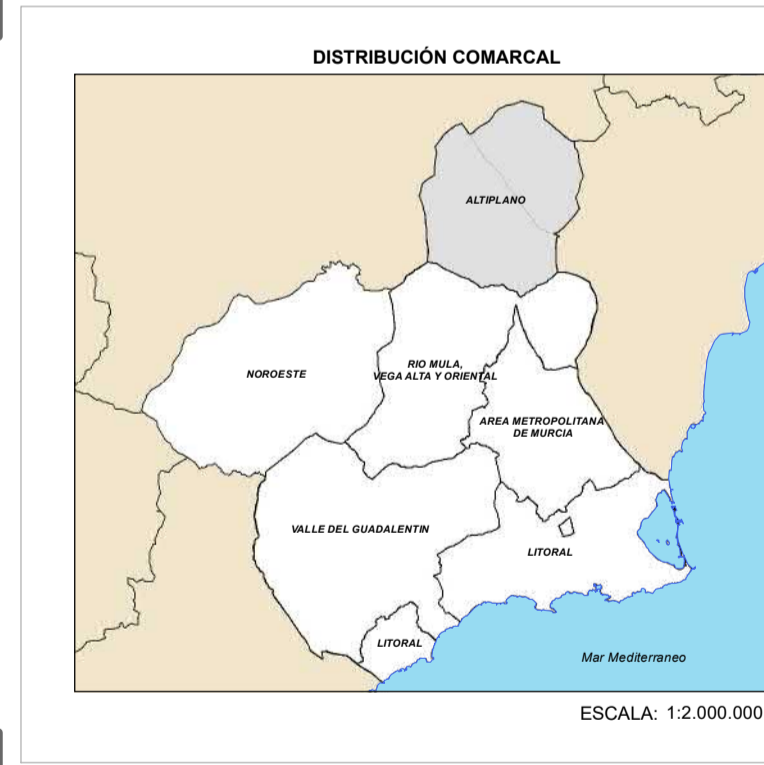
**ZONAS DE APROVECHAMIENTO NO DETERMINADO**

- ZONAS DE APROVECHAMIENTO NO DETERMINADO

**BASE CARTOGRÁFICA**

- Núcleos Urbanos
- Autovías / Autopistas
- Carretera Nacional Ministerio Fomento
- Carretera Autonómica Primer Nivel
- Carretera Autonómica Segundo Nivel
- Carretera Autonómica Tercer Nivel
- FF.CC.
- Líneas Eléctricas
- Cauces
- Limite Comunidad Autónoma
- Limite Comarcal
- Limite Municipal

FUENTE:  
 - Base Cartográfica: BCN 1:25.000, Murcia; BCN 1:200.000, Murcia  
 - Información Minería: Elaboración propia

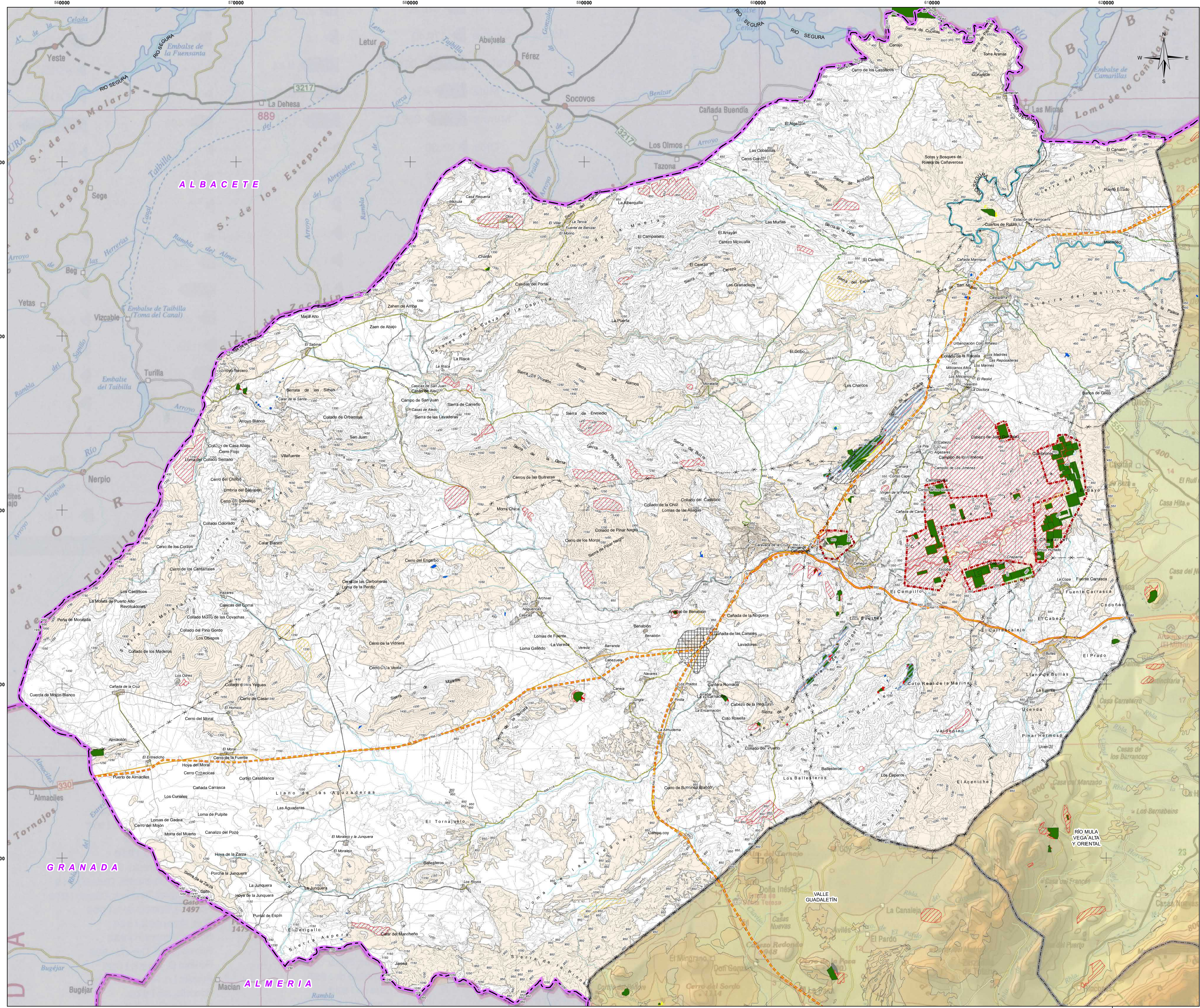


**01** PLANOS DE ORDENACIÓN  
 MAPA DE ORDENACIÓN TERRITORIAL  
 DE LOS RECURSOS MINERALES  
 DE LA REGIÓN DE MURCIA.  
 ZONA DEL ALTIPLANO

Escala: 1:100.000 Original A-1

Sistema geodésico de referencia Datum: ETRS89  
 Coordenadas UTM: referidas al huso 20

**PLAN DE ORDENACIÓN TERRITORIAL  
 DE LOS RECURSOS MINERALES  
 DE LA REGIÓN DE MURCIA**



**LEYENDA TEMÁTICA**

**ACTUACIONES ESTRUCTURANTES**

- VIARIAS

**ACTUACIONES ESTRATÉGICAS**

- POLÍGONO INDUSTRIAL MINERO O PIM
- RESERVA ESTRATÉGICA REGIONAL DE SUELO DESTINADO A ACTIVIDADES NO MINERAS LIGADAS A LA MINERÍA O RERMI
- ZONAS DE APROVECHAMIENTO Y TRANSFORMACIÓN DE RECURSOS MINERALES O ZAT

**CATEGORÍAS DE ORDENACIÓN DEL SUELO**

**ZONAS YA APROVECHADAS**

- ZONAS YA APROVECHADAS NO RESTAURADAS
- ZONAS DE SUELO AFECTO POR RIESGOS DE LA MINERÍA

**ZONAS EN APROVECHAMIENTO (EXISTENTES Y ADECUACIONES)**

- ZONAS EN APROVECHAMIENTO AUTORIZADO
- ZONAS EN APROVECHAMIENTO EXTRAPERIMETRAL REGULARIZABLE
- ZONAS EN APROVECHAMIENTO EXTRAPERIMETRAL NO REGULARIZABLE
- ZONAS PARA PLANTAS Y ACOPIOS

**ZONAS APROVECHABLES (POTENCIALES)**

- ZONAS APROVECHABLES DE PRIORIDAD I
- ZONAS APROVECHABLES DE PRIORIDAD II
- ZONAS APROVECHABLES DE PRIORIDAD III

**ZONAS NO APROVECHABLES (EXCLUIDAS)**

- ZONAS NO APROVECHABLES

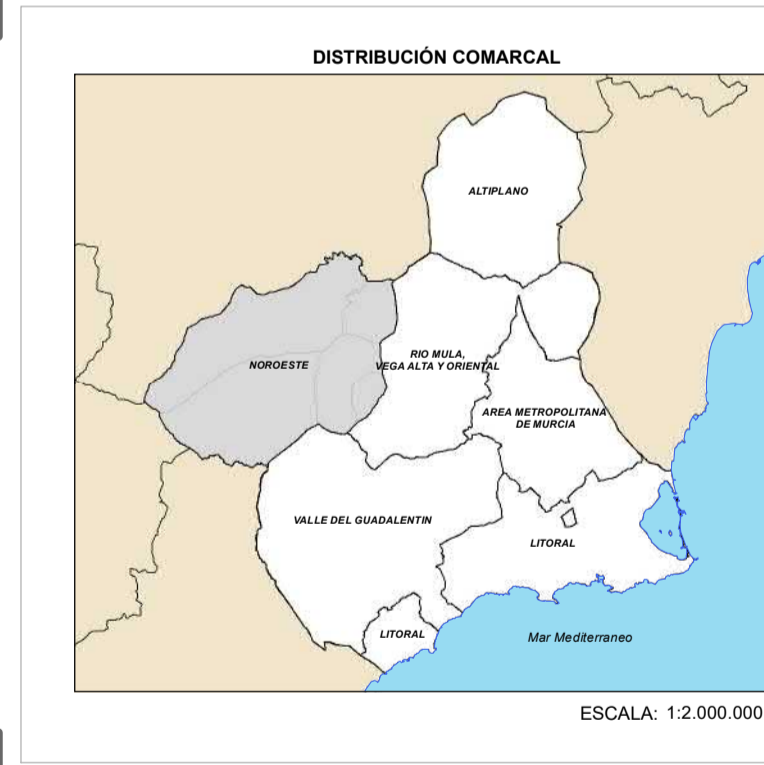
**ZONAS DE APROVECHAMIENTO NO DETERMINADO**

- ZONAS DE APROVECHAMIENTO NO DETERMINADO

**BASE CARTOGRÁFICA**

- Núcleos Urbanos
- Autovías / Autopistas
- Carretera Nacional Ministerio Fomento
- Carretera Autonómica Primer Nivel
- Carretera Autonómica Segundo Nivel
- Carretera Autonómica Tercer Nivel
- FF.CC.
- Líneas Eléctricas
- Cauces
- Límite Comarcial Autónoma
- Límite Comarcial
- Límite Municipal

**FUENTE:**  
 - Base Cartográfica: BCN 1:25.000, Murcia; BCN 1:200.000, Murcia  
 - Información Minería: Elaboración propia



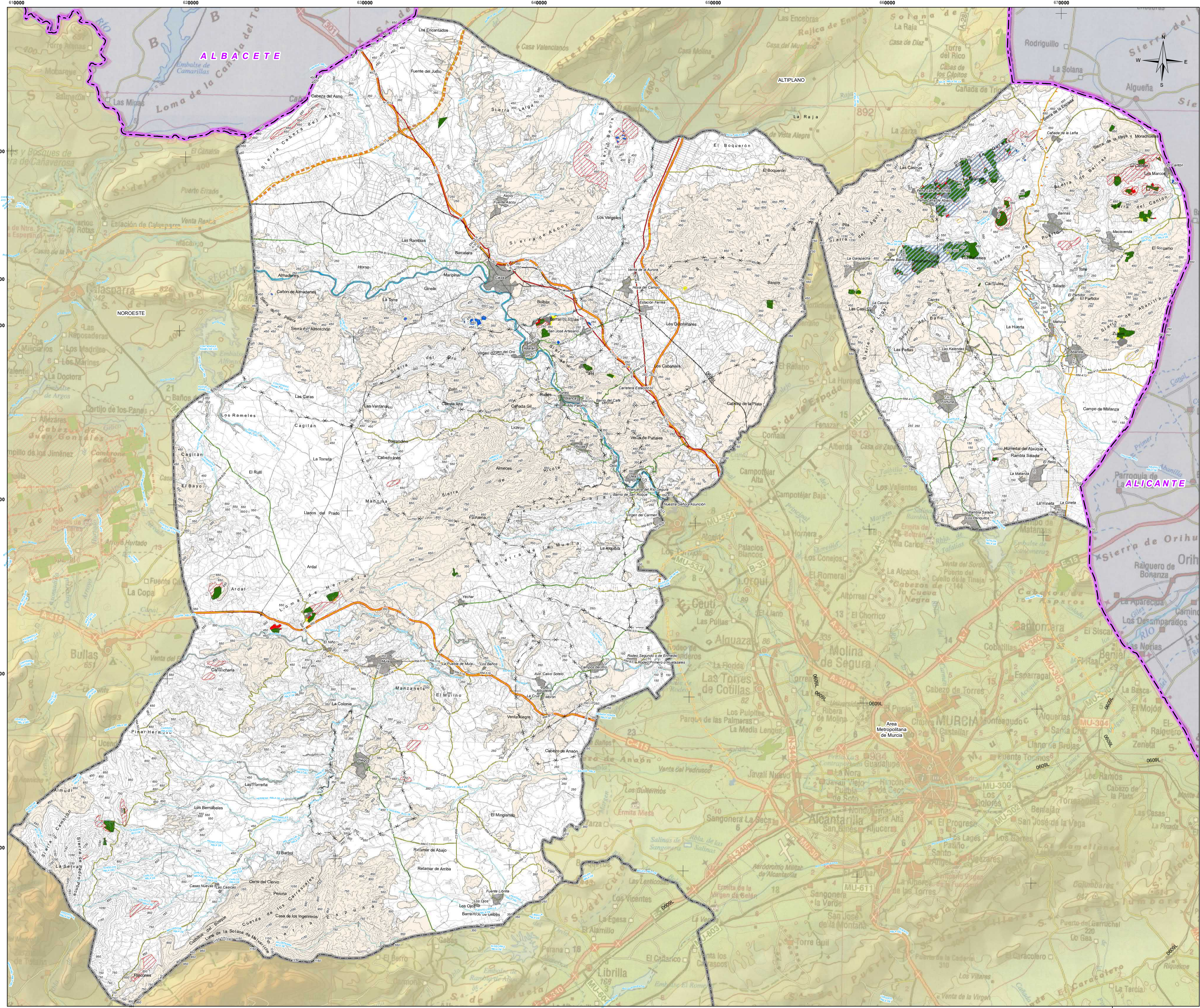
**01** PLANOS DE ORDENACIÓN MAPA DE ORDENACIÓN TERRITORIAL DE LOS RECURSOS MINERALES DE LA REGIÓN DE MURCIA. ZONA DEL NOROESTE

Escala: 1:100.000 Original A-1

Sistema geodésico de referencia Datum ETRS89  
 Coordenadas UTM referidas al Norte 30

**PLAN DE ORDENACIÓN TERRITORIAL DE LOS RECURSOS MINERALES DE LA REGIÓN DE MURCIA**





**LEYENDA TEMÁTICA**

**ACTUACIONES ESTRUCTURANTES**

- VIARIAS

**ACTUACIONES ESTRATÉGICAS**

- POLÍGONO INDUSTRIAL MINERO O PIM
- RESERVA ESTRATÉGICA REGIONAL DE SUELO DESTINADO A ACTIVIDADES NO MINERAS LIGADAS A LA MINERÍA O RERMI
- ZONAS DE APROVECHAMIENTO Y TRANSFORMACIÓN DE RECURSOS MINERALES O ZAT

**CATEGORÍAS DE ORDENACIÓN DEL SUELO**

**ZONAS YA APROVECHADAS**

- ZONAS YA APROVECHADAS NO RESTAURADAS
- ZONAS DE SUELO AFECTO POR RIESGOS DE LA MINERÍA

**ZONAS EN APROVECHAMIENTO (EXISTENTES Y ADECUACIONES)**

- ZONAS EN APROVECHAMIENTO AUTORIZADO
- ZONAS EN APROVECHAMIENTO EXTRAPERIMETRAL REGULARIZABLE
- ZONAS EN APROVECHAMIENTO EXTRAPERIMETRAL NO REGULARIZABLE
- ZONAS PARA PLANTAS Y ACOPIOS

**ZONAS APROVECHABLES (POTENCIALES)**

- ZONAS APROVECHABLES DE PRIORIDAD I
- ZONAS APROVECHABLES DE PRIORIDAD II
- ZONAS APROVECHABLES DE PRIORIDAD III

**ZONAS NO APROVECHABLES (EXCLUIDAS)**

- ZONAS NO APROVECHABLES

**ZONAS DE APROVECHAMIENTO NO DETERMINADO**

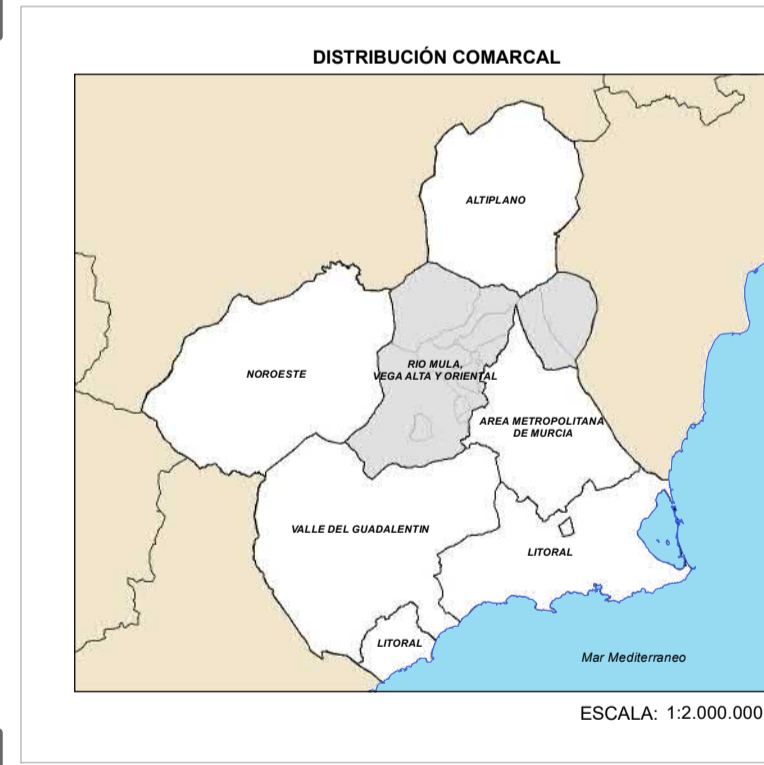
- ZONAS DE APROVECHAMIENTO NO DETERMINADO

**BASE CARTOGRÁFICA**

Carreteras de la Cruz

- Núcleos Urbanos
- Autovías / Autopistas
- Carretera Nacional Ministerio Fomento
- Carretera Autonómica Primer Nivel
- Carretera Autonómica Segundo Nivel
- Carretera Autonómica Tercer Nivel
- FF.CC.
- Líneas Eléctricas
- Cauces
- Límite Comunidad Autónoma
- Límite Comarcal
- Límite Municipal

FUENTE:  
 - Base Cartográfica: BCN 1:25.000, Murcia; BCN 1:200.000, Murcia  
 - Información Minería: Elaboración propia



**01 PLANOS DE ORDENACIÓN**

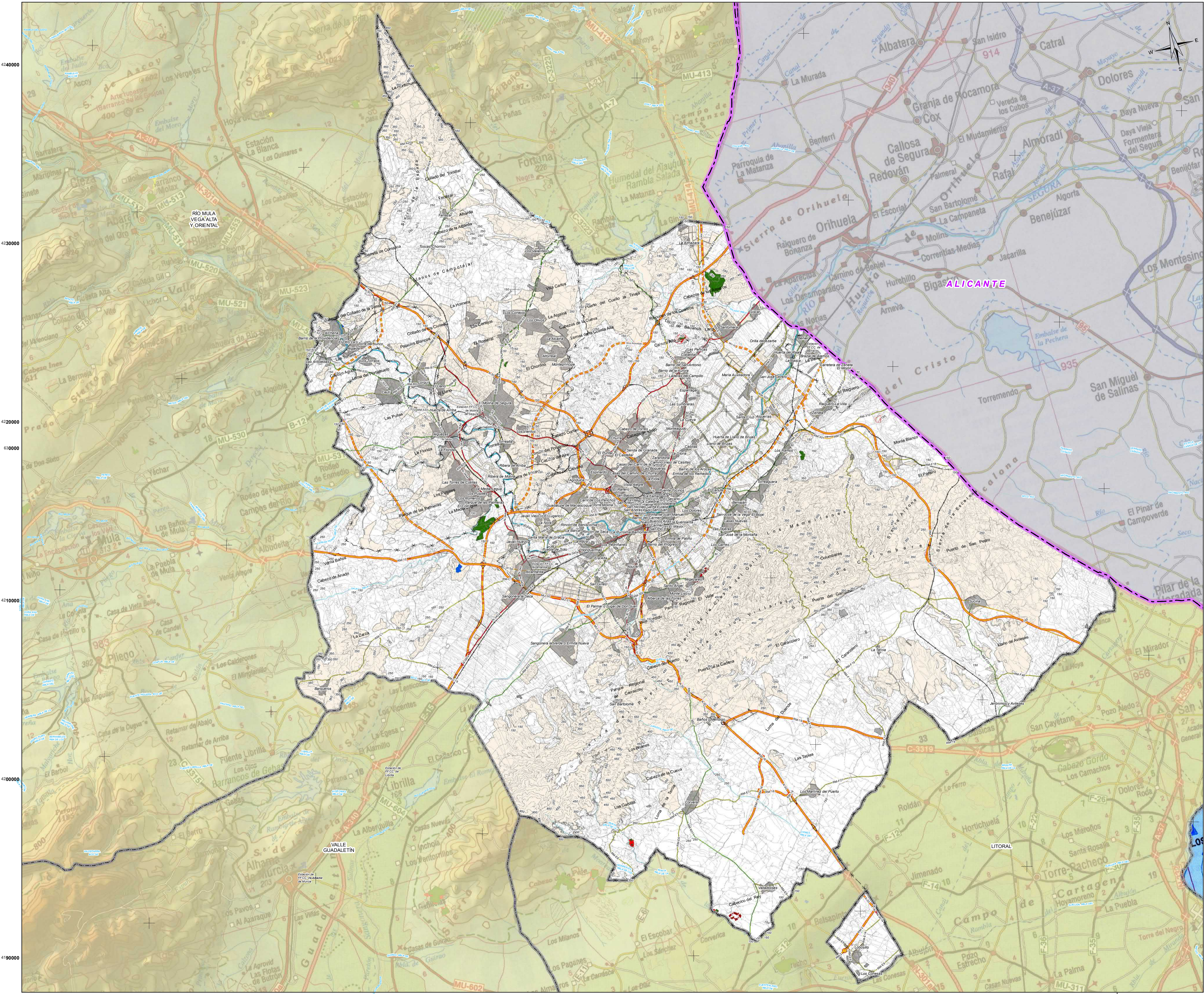
MAPA DE ORDENACIÓN TERRITORIAL DE LOS RECURSOS MINERALES DE LA REGIÓN DE MURCIA. ZONA DEL RIO MULA, VEGA ALTA Y ORIENTAL

Escala: 1:100.000 Original A-1

0 1 2 3 4 5 6 Km.

Sistema geodésico de referencia Datum: ETR6899  
 Coordenadas UTM referidas al Pico 50

**PLAN DE ORDENACIÓN TERRITORIAL DE LOS RECURSOS MINERALES DE LA REGIÓN DE MURCIA**



**LEYENDA TEMÁTICA**

**ACTUACIONES ESTRUCTURANTES**

- VIARIAS

**ACTUACIONES ESTRATÉGICAS**

- POLÍGONO INDUSTRIAL MINERO O PIM
- RESERVA ESTRATÉGICA REGIONAL DE SUELO DESTINADO A ACTIVIDADES NO MINERAS LIGADAS A LA MINERÍA O RERMI
- ZONAS DE APROVECHAMIENTO Y TRANSFORMACIÓN DE RECURSOS MINERALES O ZAT

**CATEGORÍAS DE ORDENACIÓN DEL SUELO**

**ZONAS YA APROVECHADAS**

- ZONAS YA APROVECHADAS NO RESTAURADAS
- ZONAS DE SUELO AFECTO POR RIESGOS DE LA MINERÍA

**ZONAS EN APROVECHAMIENTO (EXISTENTES Y ADECUACIONES)**

- ZONAS EN APROVECHAMIENTO AUTORIZADO
- ZONAS EN APROVECHAMIENTO EXTRAPERIMETRAL REGULARIZABLE
- ZONAS EN APROVECHAMIENTO EXTRAPERIMETRAL NO REGULARIZABLE
- ZONAS PARA PLANTAS Y ACOPIOS

**ZONAS APROVECHABLES (POTENCIALES)**

- ZONAS APROVECHABLES DE PRIORIDAD I
- ZONAS APROVECHABLES DE PRIORIDAD II
- ZONAS APROVECHABLES DE PRIORIDAD III

**ZONAS NO APROVECHABLES (EXCLUIDAS)**

- ZONAS NO APROVECHABLES

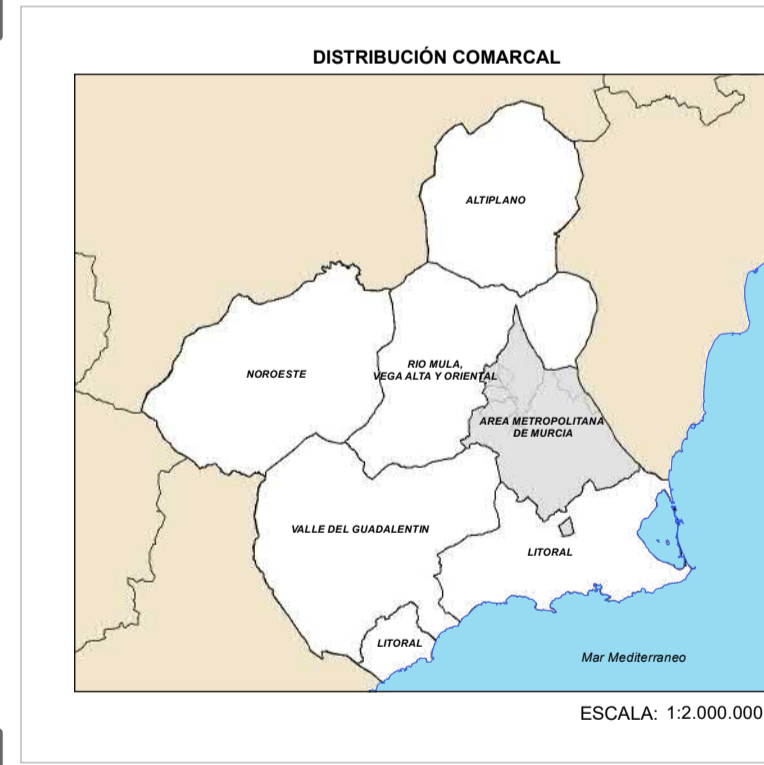
**ZONAS DE APROVECHAMIENTO NO DETERMINADO**

- ZONAS DE APROVECHAMIENTO NO DETERMINADO

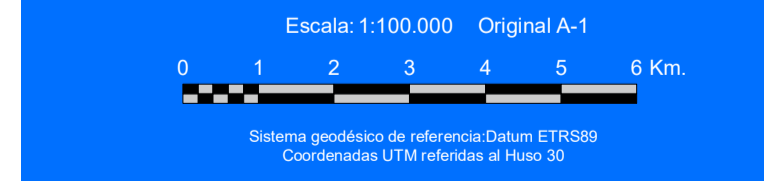
**BASE CARTOGRÁFICA**

- Núcleos Urbanos
- Autovías / Autopistas
- Carretera Nacional Ministerio Fomento
- Carretera Autonómica Primer Nivel
- Carretera Autonómica Segundo Nivel
- Carretera Autonómica Tercer Nivel
- FF.CC.
- Líneas Eléctricas
- Cauces
- Límite Comunidad Autónoma
- Límite Comarcal
- Límite Municipal

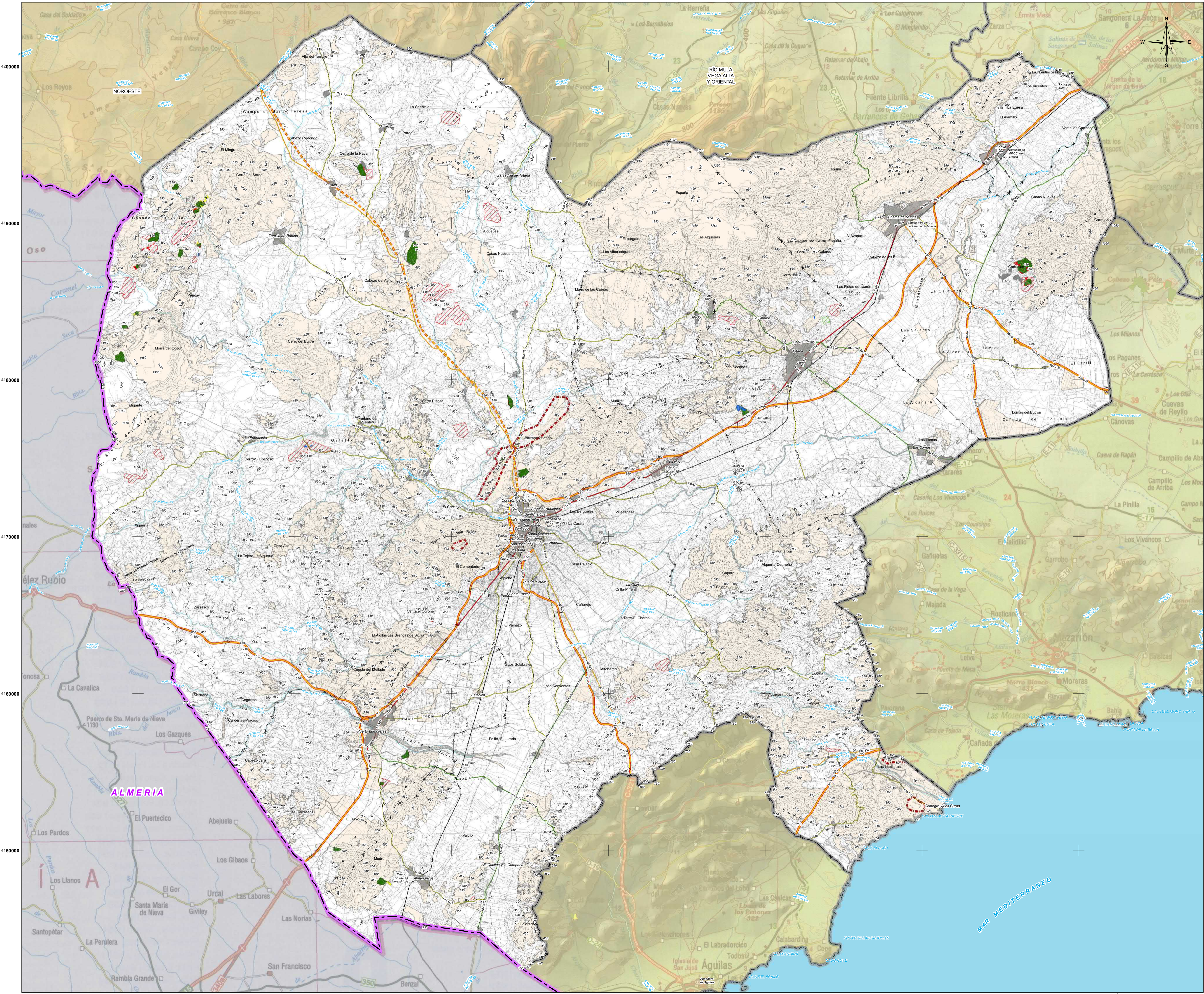
FUENTE:  
 - Base Cartográfica: BCN 1:25.000, Murcia; BCN 1:200.000, Murcia  
 - Información Minería: Elaboración propia



**01** PLANOS DE ORDENACIÓN  
 MAPA DE ORDENACIÓN TERRITORIAL  
 DE LOS RECURSOS MINERALES  
 DE LA REGIÓN DE MURCIA.  
 ZONA METROPOLITANA DE MURCIA



**PLAN DE ORDENACIÓN TERRITORIAL  
 DE LOS RECURSOS MINERALES  
 DE LA REGIÓN DE MURCIA**



**LEYENDA TEMÁTICA**

**ACTUACIONES ESTRUCTURANTES**

- VIARIAS

**ACTUACIONES ESTRATÉGICAS**

- POLÍGONO INDUSTRIAL MINERO O PIM
- RESERVA ESTRATÉGICA REGIONAL DE SUELO DESTINADO A ACTIVIDADES NO MINERAS LIGADAS A LA MINERÍA O REMI
- ZONAS DE APROVECHAMIENTO Y TRANSFORMACIÓN DE RECURSOS MINERALES O ZAT

**CATEGORÍAS DE ORDENACIÓN DEL SUELO**

**ZONAS YA APROVECHADAS**

- ZONAS YA APROVECHADAS NO RESTAURADAS
- ZONAS DE SUELO AFECTO POR RIESGOS DE LA MINERÍA

**ZONAS EN APROVECHAMIENTO (EXISTENTES Y ADECUACIONES)**

- ZONAS EN APROVECHAMIENTO AUTORIZADO
- ZONAS EN APROVECHAMIENTO EXTRAPERIMETRAL REGULARIZABLE
- ZONAS EN APROVECHAMIENTO EXTRAPERIMETRAL NO REGULARIZABLE
- ZONAS PARA PLANTAS Y ACOPIOS

**ZONAS APROVECHABLES (POTENCIALES)**

- ZONAS APROVECHABLES DE PRIORIDAD I
- ZONAS APROVECHABLES DE PRIORIDAD II
- ZONAS APROVECHABLES DE PRIORIDAD III

**ZONAS NO APROVECHABLES (EXCLUIDAS)**

- ZONAS NO APROVECHABLES

**ZONAS DE APROVECHAMIENTO NO DETERMINADO**

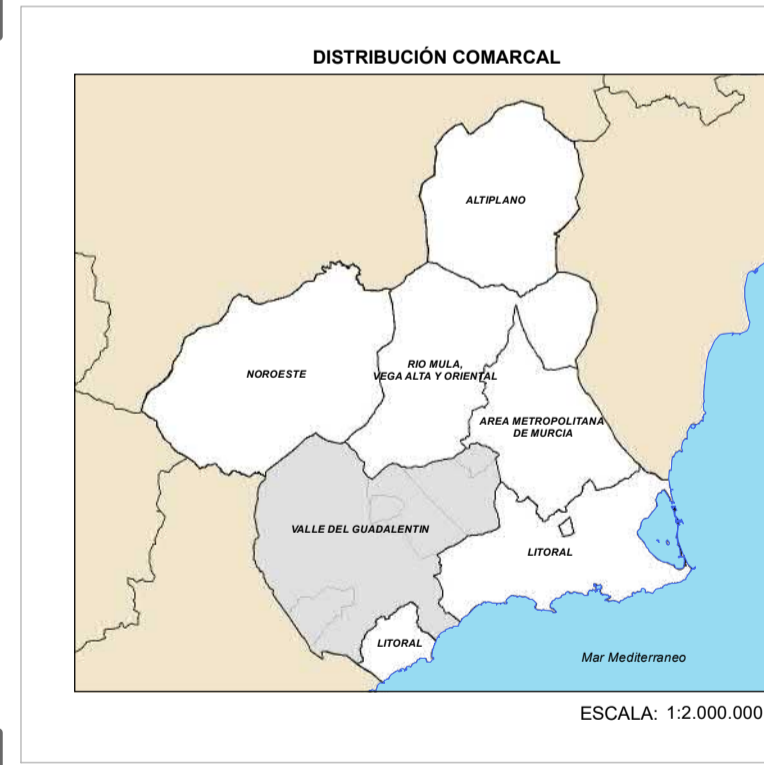
- ZONAS DE APROVECHAMIENTO NO DETERMINADO

**BASE CARTOGRÁFICA**

Núcleos Urbanos

- Autovías / Autopistas
- Carretera Nacional Ministerio Fomento
- Carretera Autonómica Primer Nivel
- Carretera Autonómica Segundo Nivel
- Carretera Autonómica Tercer Nivel
- FF.CC.
- Líneas Eléctricas
- Cauces
- Límite Comunidad Autónoma
- Límite Comarcal
- Límite Municipal

FUENTE:  
 Base Cartográfica: BCN 1:25.000, Murcia; BCN 1:200.000, Murcia  
 Información Minería: Elaboración propia



**PLANOS DE ORDENACIÓN**

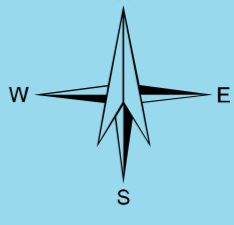
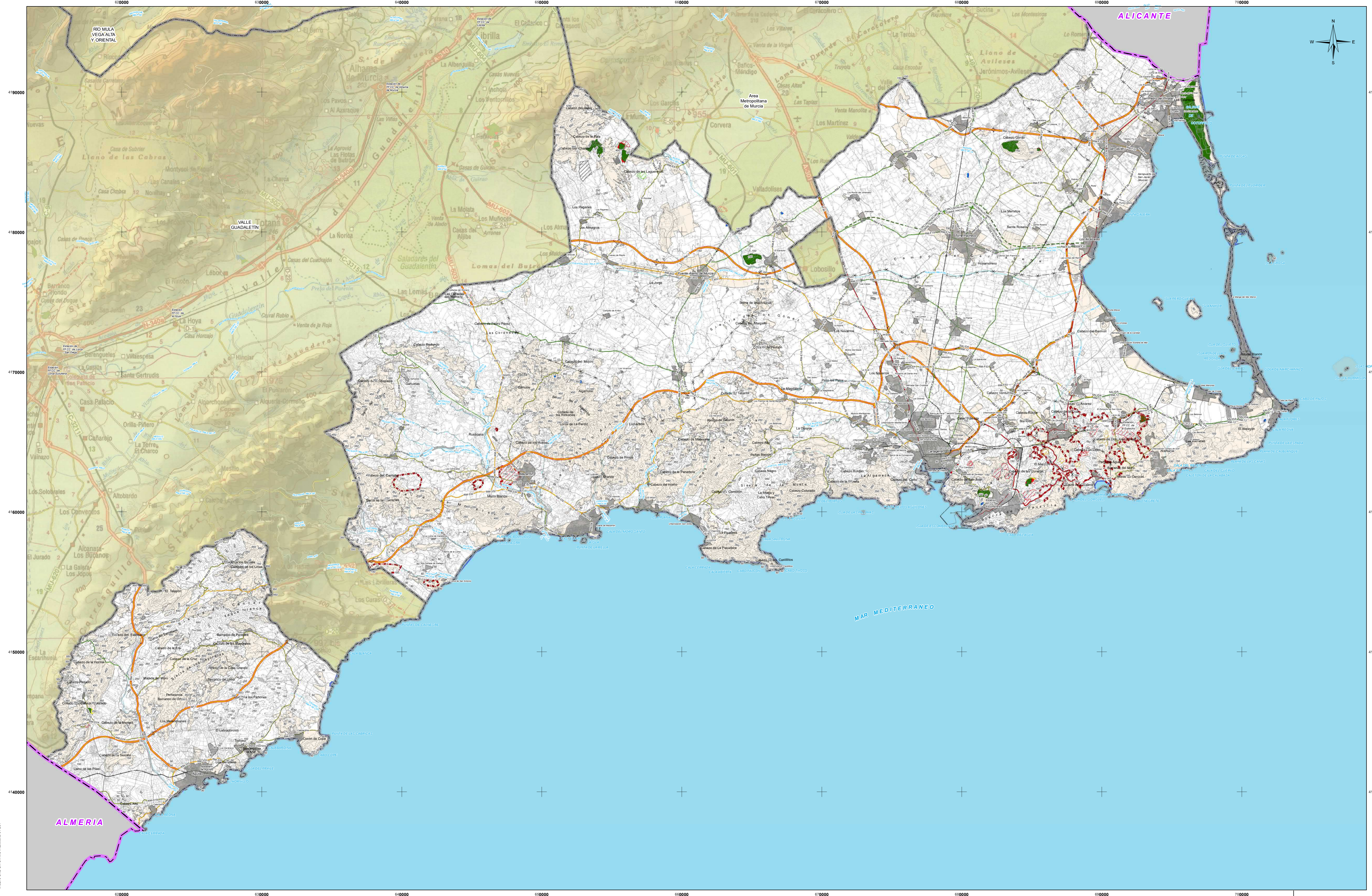
**01** MAPA DE ORDENACIÓN TERRITORIAL DE LOS RECURSOS MINERALES DE LA REGIÓN DE MURCIA. ZONA VALLE DEL GUALENTÍN

Escala: 1:110.000 Original A-1

0 1 2 3 4 5 6 Km.

Sistema geodésico de referencia Datos ETRS89  
 Coordenadas UTM referidas al Norte 30

**PLAN DE ORDENACIÓN TERRITORIAL DE LOS RECURSOS MINERALES DE LA REGIÓN DE MURCIA**



**LEYENDA TEMÁTICA**

**ACTUACIONES ESTRUCTURANTES**

- VIARIAS

**ACTUACIONES ESTRATÉGICAS**

- POLÍGONO INDUSTRIAL MINERO O PIM
- RESERVA ESTRATÉGICA REGIONAL DE SUELO DESTINADO A ACTIVIDADES NO MINERAS LIGADAS A LA MINERÍA O RERMI
- ZONAS DE APROVECHAMIENTO Y TRANSFORMACIÓN DE RECURSOS MINERALES O ZAT

**CATEGORÍAS DE ORDENACIÓN DEL SUELO**

**ZONAS YA APROVECHADAS**

- ZONAS YA APROVECHADAS NO RESTAURADAS
- ZONAS DE SUELO AFECTO POR RIESGOS DE LA MINERÍA

**ZONAS EN APROVECHAMIENTO (EXISTENTES Y ADECUACIONES)**

- ZONAS EN APROVECHAMIENTO AUTORIZADO
- ZONAS EN APROVECHAMIENTO EXTRAPERIMETRAL REGULIZABLE
- ZONAS EN APROVECHAMIENTO EXTRAPERIMETRAL NO REGULIZABLE
- ZONAS PARA PLANTAS Y ACOPIOS

**ZONAS APROVECHABLES (POTENCIALES)**

- ZONAS APROVECHABLES DE PRIORIDAD I
- ZONAS APROVECHABLES DE PRIORIDAD II
- ZONAS APROVECHABLES DE PRIORIDAD III

**ZONAS NO APROVECHABLES (EXCLUIDAS)**

- ZONAS NO APROVECHABLES

**ZONAS DE APROVECHAMIENTO NO DETERMINADO**

- ZONAS DE APROVECHAMIENTO NO DETERMINADO

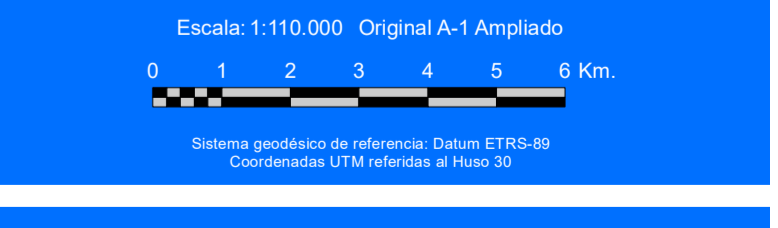
**BASE CARTOGRÁFICA**

- Núcleos Urbanos
- Autovías / Autopistas
- Carretera Nacional Ministerio Fomento
- Carretera Autonómica Primer Nivel
- Carretera Autonómica Segundo Nivel
- Carretera Autonómica Tercer Nivel
- FFCC
- Lineas Eléctricas
- Cauces
- Límite Comunidad Autónoma
- Límite Comarcial
- Límite Municipal

FUENTE:  
- Base Cartográfica: BCN 1:25.000, Murcia; BCN 1:200.000, Murcia  
- Información Minera: Elaboración propia.



**01 PLANOS DE ORDENACIÓN TERRITORIAL DE LOS RECURSOS MINERALES DE LA REGIÓN DE MURCIA. ZONA DEL LITORAL**



**PLAN DE ORDENACIÓN TERRITORIAL DE LOS RECURSOS MINERALES DE LA REGIÓN DE MURCIA**

